

FINAL TERMS

Dated 11 November 2015

ETF COMMODITY SECURITIES LIMITED

*(Incorporated and registered in Jersey under the Companies (Jersey) Law 1991 (as amended)
with registered number 90959)*

(the “Issuer”)

Programme for the Issue of ETF Short and Leveraged Commodity Securities

Issue of

24,600 ETF 2x Daily Long Platinum Individual Securities

(the “ETF Short and Leveraged Commodity Securities”)

These Final Terms (as referred to in the prospectus (the “**Prospectus**”) dated 19 October 2015 in relation to the above Programme) relates to the issue of the ETF Short and Leveraged Commodity Securities referred to above. The ETF Short and Leveraged Commodity Securities have the terms provided for in the trust instrument dated 8 February 2008 as amended and supplemented by trust instruments supplemental thereto between the Issuer and The Law Debenture Trust Corporation p.l.c. as trustee constituting the ETF Short and Leveraged Commodity Securities. Words and expressions used in these Final Terms not defined herein bear the same meaning as in the Prospectus.

These Final Terms have been prepared for the purpose of Article 5(4) of Directive 2003/71/EC and must be read in conjunction with the Prospectus and any supplement, which are published in accordance with Article 14 of Directive 2003/71/EC on the website of the Issuer: <http://www.etfsecurities.com>. In order to get the full information both the Prospectus (and any supplement) and these Final Terms must be read in conjunction. A summary of the individual issue is annexed to these Final Terms.

The particulars in relation to this issue of ETF Short or Leveraged Commodity Securities are as follows:

Issue Date:	12 November 2015
Class:	ETF 2x Daily Long Platinum Individual Securities
Creation Price:	4.3404804 \$
ISIN:	JE00B2NFV134
Aggregate Number of ETF Commodity Securities to which these Final Terms apply:	24,600
Maximum number/amount of ETF Short or Leveraged Commodity Securities to which these Final Terms apply:	The aggregate Principal Amount of all securities of the class being issued pursuant to these final terms (including those issued pursuant to these final terms) may not exceed US\$1,000,000,000 unless increased by the Issuer in accordance with the Trust Instrument.
Exchange on which ETF Short or Leveraged Commodity Securities are admitted to trading:	Borsa Italiana;Deutsche Börse;London Stock Exchange;

The Issuer does not fall under Article 5.1 or 5.2 of Council Regulation (EU) No 833/2014 as amended by Council

Regulation (EU) No. 960/2014 of 8 September 2014 concerning restrictive measures in view of Russia's actions destabilising the situation in Ukraine

RESUMÉ
ETFS Commodity Securities Limited

Prospektresumé

Basisprospekt dateret 19 oktober, 2015 vedrørende udstedelse af

ETFS Short Commodity Securities og ETFS Leveraged Commodity Securities

Der gives et sammendrag af de oplysningskrav, der betegnes "Elementer". Disse elementer er nummereret som Afsnit A – E (A.1 – E.7).

Dette resumé omfatter alle de Elementer, som skal være omfattet af et resumé for denne type værdipapirer og Udsteder. Da der er nogle Elementer, der ikke skal adresseres, kan der være huller i nummereringsrækkefølgen.

Selvom der kan være krav om, at et Element er omfattet af resuméet på grundlag af typen af værdipapir og Udsteder, er det muligt, at der ikke kan gives relevante oplysninger om det pågældende Element. Resuméet vil da indeholde en kort beskrivelse af Elementet med angivelse af "ikke relevant".

**AFSNIT A – Indledning og
Advarsler**

-
- | | |
|----------------------------------|---|
| A.1 Krævet standard-
advarsel | <ul style="list-style-type: none">• Dette resumé bør læses som en indledning til basisprospektet for ETFS Commodity Securities Limited vedrørende programmet for udstedelse af Short og Leveraged Commodity Securities dateret 19 oktober, 2015 ("Prospektet").• Enhver beslutning om investering i ETFS Short Commodity Securities eller ETFS Leveraged Commodity Securities bør træffes på baggrund af Prospektet som helhed.• Såfremt der indbringes et krav vedrørende oplysningerne i Prospektet for en domstol, kan den sagsøgende investor i henhold til den nationale lovgivning i det medlemsland, hvor kravet indbringes, være forpligtet til at betale omkostningerne i forbindelse med oversættelse af Prospektet, inden sagen indledes.• Kun de personer, der har indgivet resuméet eller eventuelle oversættelser heraf, kan ifalde et civilretligt erstatningsansvar, men kun såfremt resuméet er misvisende, ukorrekt eller uoverensstemmende, når det læses sammen med de øvrige dele af Prospektet, eller ikke, når det læses sammen med Prospektets øvrige dele, indeholder nøgleoplysninger, således at investorerne lettere kan tage stilling til, om de vil investere i |
|----------------------------------|---|

ETF Short Commodity Securities eller ETF Leveraged Commodity Securities.

A.2 Erklæring om, at Udsteder giver sit samtykke til prospektets anvendelse ved efterfølgende videresalg eller endelig placering af værdipapirer via finansielle formidlere

Udsteder har givet sit samtykke til Prospektets anvendelse og anvendelse af Prospektet og påtager sig ansvaret for Prospektets indhold i relation til efterfølgende videresalg eller endelig placering i form af et offentligt udbud af Short eller Leveraged Commodity Securities (som beskrevet nedenfor) i Østrig, Danmark, Finland, Frankrig, Tyskland, Irland, Italien, Portugal, Holland, Norge, Spanien, Sverige og Storbritannien via en finansiell formidler, der er en investeringsvirksomhed som defineret i ("MiFID") og som er autoriseret i overensstemmelse med MiFID i alle medlemslande. Et sådant samtykke gælder ved et eventuelt videresalg eller endelig placering i form af et offentligt udbud i en periode på 12 måneder fra Prospektets dato, medmindre samtykket trækkes tilbage forinden denne dato ved meddelelse på Udsteders hjemmeside. Ud over Udsteders ret til at trække sit samtykke tilbage, gælder der ingen øvrige betingelser for det samtykke, der er beskrevet i dette afsnit.

Hvis en finansiell formidler gennemfører et udbud, skal denne informere investorerne om de gældende vilkår og betingelser for udbuddet på det tidspunkt, hvor det gennemføres. En finansiell formidler, der anvender Prospektet med henblik på et udbud skal på sin hjemmeside anføre, at Prospektet anvendes i overensstemmelse med det meddelte samtykke og de betingelser, der gælder herfor.

Det er en betingelse for samtykket, at hvis det finansielle mellemed ønsker at sælge eller foretage en endelig placering i form af et offentligt udbud af Short og Leveraged Commodity Securities, må det finansielle mellemed ikke genanvende Prospektet til dette formål, medmindre det sker i specifikt aftalte lande i en specifik udbudsperiode, forudsat at udbuddet sker i den i de gældende Endelige Vilkår anførte Udbudsperiode. Det finansielle mellemed må ikke i øvrigt genanvende Prospektet med henblik på at sælge Collateralised Currency Securities.

Ved et Offentligt Udbud i et eller flere lande kan Short og Leveraged Commodity Securities udbydes og sælges til personer i det pågældende land, der ifølge lovgivningen er berettigede til at deltage i et offentligt udbud af værdipapirerne i det pågældende land i henhold til gældende love og regler.

Udsteder har ikke og vil ikke give tilladelse til udbud af Short og Leveraged Commodity Securities i andre sammenhænge.

Emnespecifikt resumé

Lande med offentligt udbud •
Udbudsperiode •

Afsnit B - Udsteder

- | | | |
|------|--|---|
| B.1 | Udsteders juridiske navn | ETFS Commodity Securities Limited (“ Udsteder ”). |
| B.2 | Domicil/retlig form/lovgivning/indregistreringsland | Udsteder er et aktieselskab, der er stiftet og indregistreret på Jersey i henhold til "Companies (Jersey) Law 1991 (med senere ændringer) med registreringsnummer 90959. |
| B.16 | Direkte/indirekte kontrol med Udsteder | Aktierne i Udsteder er helejet af ETFS Holdings (Jersey) Limited (" HoldCo "), et holdingselskab, der er stiftet på Jersey. Aktierne i HoldCo er ejet direkte af ETFS Securities Limited (" ETFSL "), der ligeledes er stiftet på Jersey. Udsteder er hverken direkte eller indirekte ejet eller kontrolleret af en anden part i programmet. |
| B.20 | Selskab med specifikt afgrænsede opgaver (special purpose vehicle) | Udsteder er stiftet som en specialistvirksomhed med henblik på at udstede børshandlede råvarer ("ETC'er") som værdipapirer med sikkerhed i aktiver.. |
| B.21 | Hovedaktiviteter og overblik over parterne | Udsteders hovedaktivitet er at udstede forskellige klasser og typer af gældsbeviser, der har sikkerhed i derivatkontrakter, der er knyttet til råvareindekser. I henhold til dette Prospekt udsteder Udsteder gældsbeviser ("Short og Leveraged Commodity Securities"), der (før gebyrer og [udgifter]) medfører enten 1 gange short (-1 gang), tre gange short (- 3 gange), to gange long (+ 2 gange) eller tre gange long (+3 gange) eksponering mod daglige ændringer i disse råvareindekser beregnet og offentliggjort af Bloomberg L.P. og/eller Bloomberg Finance L.P. og/eller det associerede selskab, som hver især har (tilsammen "Bloomberg") ("Bloomberg Commodity-indekser" og hver især benævnt et "Bloomberg Commodity-indeks"). Bloomberg Commodity-indekser følger bevægelser i kursen på individuelle råvare- |

futureskontrakter eller baskets af råvare-futureskontrakter. Udsteder har etableret et program for lejlighedsvis udstedelse af forskellige klasser af Short og Leveraged Commodity Securities.

Udsteder opnår eksponering mod de daglige procentvise ændringer i Bloomberg Commodity-indekser ved at indgå fuldt finansierede sikrede derivatkontrakter ("Commodity Contracts") med UBS AG, London Branch ("**UBS**") og Merrill Lynch Commodities Inc. ("**MLCI**"). MLCI og UBS er tilsammen benævnt "Commodity Contract Counterparties". Vilkårene for de Commodity Contracts, der er eller skal købes af Udsteder er reguleret af (i) en aftale benævnt "**Facility Agreement**" mellem Udsteder og UBS dateret 5. august 2009, og (ii) en aftale benævnt "**Facility Agreement**" mellem Udsteder og MLCI dateret 14. marts 2011. MLCI's betalingsforpligtelser i henhold til dennes Facility Agreement er sikret i henhold til en garanti ("**BAC-garanti**") fra Bank of America Corporation ("**BAC**").

Commodity Contract Counterparties' forpligtelser over for Udsteder er sikret ved sikkerhedsstillelse (collateral) fra Commodity Contract Counterparties ("Sikkerhed") og opbevares på konti i Commodity Contract Counterparties' navne i Bank of New York Mellon ("**BNYM**"). I henhold til (i) aftaler benævnt "UBS Security Agreement" mellem UBS og Udsteder og "UBS Control Agreement" mellem BNYM, UBS og Udsteder, hver dateret 5. august 2009, og (ii) aftaler benævnt "MLCI Security Agreement" mellem MLCI og Udsteder og "MLCI Control Agreement" mellem BNYM, MLCI og Udsteder, hver dateret 14. marts 2011, skal UBS og MLCI overføre værdipapirer og forpligtelser til en sikkerhedskonto til en værdi af Udsteders samlede eksponering i henhold til Commodity Contracts. Sikkerheden reguleres dagligt med henblik på at afspejle værdien af de pågældende Commodity Contracts.

Short og Leveraged Commodity Securities kan udstedes og kræves indløst dagligt af finansielle institutioner ("**Berettigede Deltagere**"), der (i) har indgået en aftale benævnt "Berettiget Deltageraftale" med Udsteder, (ii) har attesteret deres status i henhold til Financial Services and Markets Act 2000 ("**FSMA**") over for Udsteder, og (iii) (bortset fra tilfælde, hvor en Commodity Contract Counterparty, der har indgået en Berettiget Deltageraftale med Udsteder) har indgået en tilsvarende aftale benævnt "Direkte Aftale" med mindst én Commodity Contract Counterparty, og som ikke er blevet oplyst af Commodity Contract Counterparty, at denne ikke er en uacceptabel berettiget deltager i relation til den pågældende Commodity Contract Counterparty. Andre indehavere af Short og Leveraged Commodity Securities kan ligeledes indløse Short og Leveraged Commodity Securities, såfremt der ikke er Berettigede Deltagere, eller hvis Udsteder meddeler andet. Alle øvrige parter skal købe og sælge Short og Leveraged Commodity Securities via handel på en fondsbørs eller et marked, hvor Short og Leveraged Commodity Securities er optaget til handel.

Short og Leveraged Commodity Securities oprettes i henhold til en aftale benævnt "**Trust-aftale**" mellem Udsteder og Law Debenture

Trust Corporation p.l.c. som administrator (“**Administrator**”) af alle rettigheder i henhold til Trust-aftalen for personer, der i fortegnelserne er identificeret som indehavere af Short og Leveraged Commodity Securities (“**Værdipapirindehavere**”).

Udsteder og Administrator har indgået særskilte dokumenter, der hver er benævnt "**Sikkerhedsdokument**" for hver pulje af aktiver, der kan henføres til alle klasser af Short og Leveraged Commodity Securities (hver benævnt en "**Pulje**"), og de rettigheder, som Administrator besidder i henhold til hvert Sikkerhedsdokument, forvaltes af Administratoren for Værdipapirindehaverne i den relevante klasse af Short og Leveraged Commodity Security.

ETF Management Company (Jersey) Limited (“**ManJer**”), et selskab, der er helejet af ETFSL, leverer eller sørger for levering af alle administrationsydelser til Udsteder og betaler alle Udsteders administrationsudgifter mod et gebyr, der skal betales af Udsteder.

B.22 Intet regnskab

Ikke relevant; der er udarbejdet regnskab pr. datoen for dette Prospekt.

B.23 Vigtige historiske
regnskabsoplysninger

Pr. december

	2014 USD	2013 USD
Omsætningsaktiver		
Tilgodehavender fra salg og tjenesteydelser	2.300.571	2.241.550
Commodity Contracts	3.244.864.050	3.389.700.130
Tilgodehavender på Commodity Contracts, der afventer afregning	<u>20.473.411</u>	<u>14.211.084</u>
Tilgodehavender på Commodity Securities, der afventer afregning	4.159.320	35.616.361
Aktiver, i alt	<u>3.271.797.352</u>	<u>3.441.769.125</u>
Kortfristede forpligtelser		
Commodity Securities	3,277,478,201	3.413.854.578
Forpligtelser på Commodity Securities, der afventer afregning	20,473,411	14.211.084
Forpligtelser på Commodity Contracts, der afventer afregning	4,159,320	35.616.361
Tilgodehavender fra salg og tjenesteydelser	<u>2.300.569</u>	<u>2.241.548</u>
Passiver, i alt	<u>3.304.411.501</u>	<u>3.465.923.571</u>
Egenkapital		
Stated Capital (egenkapital)	<u>2</u>	<u>2</u>
Opskrivningsreserve	(32.614.151)	(24.154.448)
Egenkapital, i alt	<u>(32.614.149)</u>	<u>(24.154.446)</u>
Egenkapital og forpligtelser, i alt	<u>3.271.797.352</u>	<u>3.441.769.125</u>

B.24 Eventuelle
forværringer

Ikke relevant; der har ikke været nogen væsentlige forværringer i Udsteders finansielle position eller handelsposition eller Udsteders fremtidsudsigter siden datoen for det senest reviderede regnskab pr. 31. december 2014.

B.25 Underliggende
aktiver

Den underliggende sikkerhed for Short og Leveraged Commodity Securities i hver klasse er:

- Rettighederne og interesserne i henhold til Commodity Contracts indgået af Udsteder med Commodity Contract Counterparty.
- Rettighederne og interesserne i henhold til Facility Agreements i henhold til hvilke Commodity Contracts indgås (i det omfang de kan henføres til

- denne klasse), og
- Rettighederne og interesserne i Sikkerheden i henhold til UBS Security Agreement, UBS Control Agreement og/eller MLCI Security Agreement og MLCI Control Agreement.

De securitiserede aktiver, der sikrer udstedelsen, er karakteriseret ved at kunne generere midler til at betale renter og afdrag på værdipapirerne.

De securitiserede aktiver er Commodity Contracts, Facility Agreements, BAC Guarantee, UBS Security Agreement, UBS Control Agreement, MLCI Security Agreement og MLCI Control Agreement. Short og Leveraged Commodity Securities i hver klasse er sikret ved Commodity Contracts med tilsvarende vilkår, og hver gang der oprettes eller indløses en Short eller Leveraged Commodity Security, køber eller annullerer Udsteder et tilsvarende antal Commodity Contracts. Commodity Contracts købes af én eller flere Commodity Contract Counterparties.

Udsteder vil afvise ansøgninger om Short og Leveraged Commodity Securities, hvis der uanset årsag ikke kan oprettes tilsvarende Commodity Contracts med en Commodity Contract Counterparty.

Udsteder har pr. datoen for dette Prospekt indgået aftaler med to Commodity Contract Counterparties - UBS og MLCI.

I henhold til Facility Agreements gælder der begrænsninger - både dagligt og samlet - for det antal Commodity Contracts, der kan oprettes eller annulleres. Der gælder både daglige begrænsninger og samlede begrænsninger for oprettelse og indløsning af Short og Leveraged Commodity Securities, således at de svarer til begrænsningerne for Commodity Contracts.

UBS er et selskab hjemmehørende i Basel, Schweiz, der driver virksomhed i Storbritannien under brancheregistreringsnummer BR004507, via sin London-afdeling beliggende på 1 Finsbury Avenue, London, EC2M 2PP, England. Adresserne på UBS AG's to hjemsteder og hovedforretningssteder er Bahnhofstrasse 45, CH-8098 Zürich, Schweiz, og Aeschenvorstadt 1, CH-4051 Basel, Schweiz. UBS' hovedaktivitet er levering af finansielle serviceydelser til private og institutionelle klienter samt virksomhedsklienter.

MLCI er et selskab indregistreret i Staten Delaware, USA, hvis hjemstedsadresse er c/o: The Corporation Trust Company, Corporation Trust Center, 1209, Orange Street, Wilmington, Delaware, 19801. MLCI's hovedaktivitet er at drive en råvarebaseret virksomhed, herunder over-the-counter råvarebaserede derivater, med institutionelle klienter på forskellige amerikanske hjemme- og internationale markeder.

BAC er et bankholdingselskab og et finansielt holdingselskab indregistreret i Staten Delaware, USA, i 1998. Via BAC's bank- og ikke bankdatterselskaber i hele USA og på internationale markeder leverer BAC et bredt udvalg af bank- og ikke-bankydelser og produkter. BAC's direktionkontor er beliggende 100 North Tryon Street, Charlotte, NC 282255, USA.

Emnespecifikt resumé:

Klasse af Short og Leveraged Commodity Security	ETFS 2x Daily Long Platinum
Klasse af Commodity Contract:	2x Daily Long Platinum
Relevant Bloomberg Commodity Index:	Bloomberg Platinum Subindex Total Return

B.26 Investeringsstyring

Ikke relevant; der er ingen aktiv styring af Udsteders aktiver.

B.27 Yderligere værdipapirer med sikkerhed i de samme aktiver

Der kan blive udstedt yderligere Short og Leveraged Commodity Securities i alle klasser men hver gang der udstedes en Short eller Leveraged Commodity Security i en klasse, vil der blive etableret tilsvarende Commodity Contracts i samme klasse, der vil udgøre en del af de tilsvarende "Sikrede Aktiver". Disse nyudstedte Short og Leveraged Commodity Securities vil være ombyttelige med alle eksisterende Short og Leveraged Commodity Securities i samme klasse og have sikkerhed i de samme Sikrede Aktiver.

B.28 Strukturdiagram

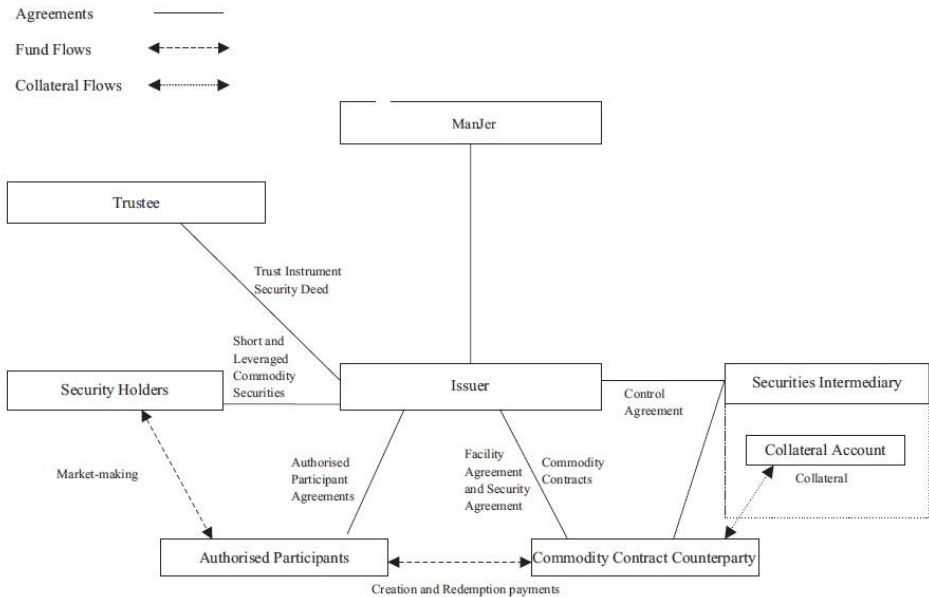
Udsteder har etableret et program for lejlighedsvis udstedelse af Short og Leveraged Commodity Securities. Short og Leveraged Commodity Securities kan udstedes og kræves indløst dagligt af Berettigede Deltagere, der har indgået en Berettiget Deltageraftale med Udsteder.

Berettigede Deltagere kan herefter sælge og købe Short og Leveraged Commodity Securities til og fra andre investorer på fondsbørser eller ved private transaktioner.

Short og Leveraged Commodity Securities oprettes i henhold til en Forvaltningsaftale. I henhold til Forvaltningsaftalen fungerer Administratoren som administrator for Værdipapirindehaverne i hver klasse af Short og Leveraged Commodity Security både (a) med henblik på at træffe beslutninger og udøve rettigheder i henhold til Short og Leveraged Commodity Securities til fordel for Værdipapirindehaverne og (b) med henblik på at forvalte den af Udsteder givne sikkerhed i henhold til Sikkerhedsaftalen for Værdipapirindehaverne, at udnytte alle rettigheder til at håndhæve denne og udlodde afkastet (efter betaling af alle skyldige beløb til Administrator) til bl.a. Værdipapirindehaverne.

Udsteders forpligtelser i forhold til hver klasse af Short og Leveraged Commodity Security er sikret ved pant i den tilsvarende klasse af Commodity Contracts i henhold til Facility Agreements og tilhørende kontrakter.

Et diagram over de væsentligste aspekter af den aktuelle struktur fremgår nedenfor:



Agreements = Aftaler

Fund flows = Pengestrømme

Collateral flows = Collateral flows (Sikkerhedsstrømme)

Trustee = Administrator

Trust Instrument = Forvaltningsaftale

Security deed = Sikkerhedsdokument

Security Holders = Værdipapirindehavere

Issuer = Udsteder

Short and Leveraged Commodity Securities = Short and Leveraged Commodity Securities

Control Agreement = Control Agreement

Securities Intermediary = Værdipapirformidler

Collateral Account = Sikkerhedskonto

Collateral = Sikkerhed

Market-making = Løbende prisstillelse

Authorised Participant Agreement = Authorised Participant Agreement = Aftale med berettiget deltager

Facility Agreement and Security Agreement = Facility Agreement og Security Agreement

Commodity Contracts = Råvarekontrakter

Authorised Participants = Berettigede deltagere

Creation and Redemption Payments = Oprettelses- og Indløsningsgebyrer

B.29 Beskrivelse af pengestrømme

Short og Leveraged Commodity Securities kan købes eller sælges kontant på London Stock Exchange, Borsa Italiana og/eller Frankfurt Stock Exchange (dvs. de fondsbørser, som værdipapirerne er optaget til handel på) eller ved private transaktioner uden for børserne. Nærmere oplysninger om de børser, som en bestemt klasse af værdipapirer kan handles på, findes i et dokument benævnt "Endelige Vilkår", som Udsteder udarbejder hver gang, der udstedes værdipapirer. Market makers skaber likviditet på de pågældende fondsbørser og

for de pågældende transaktioner, men det er alene Berettigede Deltager, der kan ansøge direkte hos Udsteder om udstedelse af Short og Leveraged Commodity Securities. Udsteder har indgået Berettigede Deltageraftaler og har aftalt med Berettigede Deltagere løbende at udstede Short og Leveraged Commodity Securities til de pågældende Berettigede Deltagere. En Berettiget Deltager kan sælge Short og Leveraged Commodity Securities på en fondsbørs eller ved en transaktion uden for fondsbørserne eller kan selv være indehaver af værdipapirerne.

Ved udstedelse af Short og Leveraged Commodity Securities skal en Berettiget Deltager levere et kontant beløb til Commodity Contract Counterparty, der modsvarer prisen for de Short og Leveraged Commodity Securities, der skal udstedes, til gengæld for hvilke Udsteder udsteder Short og Leveraged Commodity Securities og leverer disse til Berettigede Deltagere via CREST.

Ved en Berettiget Deltagers (og under visse begrænsede omstændigheder, andre Værdipapirindehaveres) indløsning af Short og Leveraged Commodity Securities, skal Commodity Contract Counterparty levere et kontant beløb til den pågældende Berettigede Deltager, der modsvarer prisen for de Short og Leveraged Commodity Securities, der skal indløses, til gengæld for den indløsende Værdipapirindehavers levering af Short og Leveraged Commodity Securities.

B.30 Ophavsmænd til de securitiserede aktiver

Commodity Contracts er og vil blive indgået være med Commodity Contract Counterparties.

Pr. datoen for Prospektet har Udsteder indgået aftaler med UBS og MLCI om at fungere som Commodity Contract Counterparties.

UBS er et selskab hjemmehørende i Basel, Schweiz, der driver virksomhed i Storbritannien under brancheregistreringsnummer BR004507, via sin London-afdeling beliggende på 1 Finsbury Avenue, London, EC2M 2PP, England. Adresserne på UBS AG's to hjemsteder og hovedforretningssteder er Bahnhofstrasse 45, CH-8098 Zürich, Schweiz, og Aeschenvorstadt 1, CH-4051 Basel, Schweiz. UBS' hovedaktivitet er levering af finansielle serviceydelser til private og institutionelle klienter samt virksomhedsklienter.

MLCI er et selskab indregistreret i Staten Delaware, USA, hvis hjemstedsadresse er c/o: The Corporation Trust Company, Corporation Trust Center, 1209, Orange Street, Wilmington, Delaware, 19801. MLCI's hovedaktivitet er at drive en råvarebaseret virksomhed, herunder over-the-counter råvarebaserede derivater, med institutionelle klienter på forskellige amerikanske hjemme- og internationale markeder.

Prospektet vil blive opdateret, hvis der udpeges en yderligere Commodity Contract Counterparty.

AFSNIT C – Værdipapirer

C.1 Type og klasse af de udbudte værdipapirer

Short og Leveraged Commodity Securities har til formål at give investorer et “samlet afkast” svarende til det, der ville kunne opnås ved en fuldt kontant sikret ikke-gearet position i futureskontrakter med fastsatte udløb, med fradrag af aktuelle gebyrer. I modsætning til futurespositioner omfatter Short og Leveraged Commodity Securities ikke rulning, margin calls, udløb eller futures-mæglergebyrer.

Udsteder har oprettet og givet mulighed for udstedelse af 120 klasser af Short og Leveraged Commodity Securities, der hver især giver investorer eksponering mod de daglige procentvise ændringer i bevægelserne i et af Bloomberg Commodity-indeksene, og kan inddeles i 6 forskellige typer:

- One Times Short Individual Securities
- One Times Short Index Securities
- Three Times Short Individual Securities
- Two Times Long Individual Securities
- Two Times Long Index Securities, og
- Three Times Long Individual Securities.

Klasse- og indeksskarakteristika

Afkastet på Short og Leveraged Commodity Securities er i hvert tilfælde knyttet til den daglige procentvise ændring i værdien af de tilhørende Bloomberg Commodity-indekser som følger:

- One Times Short Individual Securities giver en kort eksponering mod den daglige procentvise ændring i Bloomberg Commodity-indekser, der følger bevægelser i værdien af futureskontrakter i én type råvare (således at hvis værdien af det relevante Bloomberg Commodity-indeks stiger en dag, vil værdien af One Times Short Individual Security den pågældende dag blive reduceret med samme procent og vice versa).
- One Times Short Index Securities giver en kort eksponering mod den daglige procentvise ændring i Bloomberg Commodity-indekser, der følger bevægelser i værdien af futureskontrakter vedrørende flere forskellige råvarer (således at hvis værdien af det relevante Bloomberg Commodity-indeks stiger en dag, vil værdien af One Times Short Index Security den pågældende dag blive reduceret med samme procent og vice versa).
- Leveraged Individual Securities giver eksponering mod to gange den daglige procentvise ændring i Bloomberg Commodity-indekser, der følger bevægelser i værdien af futureskontrakter i én type råvare (således at hvis værdien af det relevante Bloomberg Commodity-indeks stiger en dag, vil værdien af Leveraged Individual Security den pågældende dag stige med to gange den procentvise stigning i Bloomberg Commodity-indekset og vice versa).
- Three Times Short Individual Securities giver en kort eksponering mod tre gange den daglige procentvise ændring i Bloomberg Commodity-indekser, der følger bevægelser i værdien af futureskontrakter i én type

råvarer (således at hvis værdien af det relevante Bloomberg Commodity-indeks stiger en dag, vil værdien af Three Times Short Individual Security den pågældende dag blive reduceret med tre gange den procentvise stigning i Bloomberg Commodity-indekset og vice versa.

- Two Times Long Individual Securities giver en eksponering mod to gange den daglige procentvise ændring i Bloomberg Commodity-indekser, der følger bevægelser i værdien af futureskontrakter i én type råvarer (således at hvis værdien af det relevante Bloomberg Commodity-indeks stiger en dag, vil værdien af Two Times Long Individual Security den pågældende dag stige med to gange den procentvise stigning i Bloomberg Commodity-indekset og vice versa)
- Two Times Long Individual Securities giver en eksponering mod to gange den daglige procentvise ændring i Bloomberg Commodity-indekser, der følger bevægelser i værdien af futureskontrakter vedrørende et antal forskellige råvarer (således at hvis værdien af det relevante Bloomberg Commodity-indeks stiger en dag, vil værdien af Two Times Long Index Security den pågældende dag stige med to gange den procentvise stigning i Bloomberg Commodity-indekset og vice versa).
- Three Times Long Individual Securities giver en eksponering mod tre gange den daglige procentvise ændring i Bloomberg Commodity-indekser, der følger bevægelser i værdien af futureskontrakter i én type råvarer (således at hvis værdien af det relevante Bloomberg Commodity-indeks stiger en dag, vil værdien af Three Times Long Individual Security den pågældende dag stige med tre gange den procentvise stigning i Bloomberg Commodity-indekset og vice versa).

i hvert tilfælde plus en regulering for den risikofrie rente, der påløber en fuldt sikret position i de relevante underliggende futureskontrakter.

Emnespecifikt resumé:

Følgende detaljerede oplysninger omfatter de Short eller Leveraged Commodity Securities, der udstedes i henhold til de Endelige Vilkår:

Klasse	ETFS 2x Daily Long Platinum
LSE-kode	LPLA
ISIN	JE00B2NFV134
Samlet antal Short eller Leveraged Commodity Securities i den pågældende klasse	24600
Navn på det underliggende indeks	Bloomberg Platinum Subindex Total Return

Klasse- og indeksskarakteristika

- Two Times Long Individual Securities giver en eksponering mod to gange den daglige procentvise ændring i Bloomberg Commodity-indekser, der følger bevægelser i værdien af futureskontrakter i én type råvarer (således at hvis værdien af det relevante Bloomberg Commodity-indeks stiger en dag, vil

værdien af Two Times Long Individual Security den pågældende dag stige med to gange den procentvise stigning i Bloomberg Commodity-indekset og vice versa)

i hvert tilfælde plus en regulering for den risikofrie rente, der påløber en fuldt sikret position i den relevante underliggende futueskontrakt.

C.2 Valuta

Short og Leveraged Commodity Securities er udstedt i USD.

C.5 Indskrænkninger i omsættelighed

Ikke relevant; Short og Leveraged Commodity Securities er frit omsættelige.

C.8 Rettigheder

En Short og Leveraged Commodity Security berettiger en Berettiget Deltager til at kræve Udsteders indløsning af værdipapiret og til at modtage det højeste af (i) mindstebeløbet for den pågældende klasse af Short og Leveraged Commodity Security (også betegnet "Hovedstolen"), og (ii) kursen på den pågældende klasse af Short og Leveraged Commodity Security den pågældende dag fastsat ved brug af den Formel, der er beskrevet i C.15.

Generelt er det kun Berettigede Deltagere, der handler direkte med Udsteder i forbindelse med indløsning af Short og Leveraged Commodity Securities. Hvis der ikke er nogen Berettigede Deltagere, eller hvis Udsteder efter eget skøn bestemmer dette, kan Værdipapirindehavere, der ikke er Berettigede Deltagere, kræve, at Udsteder indløser deres værdipapirer direkte.

Emnespecifikt resumé:

Hovedstolen for hver af de Short eller Leveraged Commodity Securities, der udstedes i henhold til de Endelige Vilkår, er som følger:

Klasse af Short og Leveraged Commodity Security	ETFS 2x Daily Long Platinum
Hovedstol:	0.6800000

C.11 Notering

Der er indgivet ansøgning til UK Listing Authority om officiel notering af alle Short og Leveraged Commodity Securities, der er udstedt inden for 12 måneder fra datoen for dette Prospekt, og notering heraf på London Stock Exchange, der driver et reguleret marked, for at visse klasser Short og Leveraged Commodity Securities kan optages til handel på London Stock Exchange, Main Market, der er en del af det regulerede marked for børsnoterede værdipapirer (dvs. værdipapirer, der er optaget til officiel notering). Det er Udsteders hensigt, at alle One Times Short og Two Times Long Commodity Securities udstedt efter datoen for dette dokument også optages til handel på Main Market.

Visse af disse Short og Leveraged Commodity Securities er ligeledes noteret på det regulerede marked (General Standard) (*Regulerter Markt [General Standard]*) for Frankfurt Stock Exchange (Frankfurter Wertpapierbörse), på NYSE Euronext Amsterdam og på ETFplus market, Borsa Italiana S.p.A.

For så vidt angår hver klasse Three Times Commodity Security vil ansøgning blive indgivet for at værdipapirer af denne klasse kan blive optaget til handel på et eller flere regulerede markeder forud for den første udstedelse deraf. Udsteder har til hensigt at indgive en ansøgning for visse klasser Three Times Commodity Securities, for at de kan blive optaget på Borsa Italiana S.P.A.'s ETFplus marked. Offentlig handel med sådanne Three Times Commodity Securities kan kun finde sted, efter at ansøgningen om sådan optagelse er blevet godkendt, hvilket forventes at finde sted ca. 02/11/2015. Det er ikke sikkert, at en sådan optagelse nødvendigvis vil blive godkendt.

Udsteder kan også indgive en ansøgning om, at visse klasser Three Times Commodity Securities bliver optaget til handel på London Stock Exchange, Main Market, på det regulerede marked (General Standard) (*Regulerter Markt [General Standard]*) for Frankfurt Stock Exchange (Frankfurter Wertpapierbörse), og/eller på NYSE Euronext Amsterdam.

Emnespecifikt resumé:

Der er indgivet ansøgning om udstedelse af Short eller Leveraged Commodity Securities i henhold til de Endelige Vilkår til handel på Main Market, London Stock Exchange, der er en del af det regulerede marked for børsnoterede værdipapirer (dvs. værdipapirer, der er optaget til officiel notering). Borsa Italiana S.P.A.'s ETF-plus marked

Disse Short eller Leveraged Commodity Securities er ligeledes noteret på det regulerede marked (General Standard) for Frankfurt Stock Exchange, Disse Short eller Leveraged Commodity Securities er ligeledes noteret på ETFplus market, Borsa Italiana S.p.A.

C.12 Mindstebeløb for en udstedelse

Hver Short og Leveraged Commodity Security har en pålydende værdi betegnet "Hovedstolen", der er mindstebeløbet for en Short eller Leveraged Commodity Security af den pågældende type som følger:

Short and Leveraged Commodity Securities	Hovedstolen for hver klasse falder inden for følgende område pr.17.Sept 2015
One Times Short Individual Securities	US\$1,78 til US\$5.00
Two Times Long Individual Securities	USD 0,0012 til USD 5,00
One Times Short Index Securities	US\$5.00
Two Times Long Index Securities	USD 0,07 til USD 2,08
Three Times Short Individual Securities	USD 5,00
Three Times Long Individual Securities	USD 5,00

Emnespecifikt resumé:

Hovedstolen for hver af de Short eller Leveraged Commodity Securities, der udstedes i henhold til de Endelige Vilkår, er som følger:

Klasse af Short og Leveraged Commodity Security	ETFS 2x Daily Long Platinum
Hovedstol:	0.6800000

C.15 Værdien af investeringen påvirkes af værdien af de underliggende instrumenter.

Kurs

Kursen på en Short eller Leveraged Commodity Security på en vilkårlig dag er baseret på (i) den procentvise ændring mellem det pågældende underliggende indeks den pågældende dag og det pågældende underliggende indeks den foregående dag, ganget med den pågældende eksponering og justeret med de gældende gebyrer, og beregnes således i overensstemmelse med følgende formel ("**Formlen**"):

$$P_{i,t} = P_{i,t-1} \times \{1 + CA_{i,t} + LFi \times (I_{i,t}/I_{i,t-1} - 1)\}$$

hvor:

$P_{i,t}$ er Kursen på en Short og Leveraged Commodity Security i den pågældende klasse den dag, hvor Kursen beregnes.

i henviser til den relevante klasse af Short eller Leveraged Commodity Security.

t henviser til den dag, hvor Kursen beregnes.

$t-1$ henviser til kalenderdagen før dag t .

$P_{i,t}$ er Kursen på en Short og Leveraged Commodity Security i den pågældende klasse den foregående dag.

$CA_{i,t}$ er den Kapitalregulering, der var gældende for den pågældende klasse af Short eller Leveraged Commodity Security den dag, hvor Kursen beregnes.

LFi er den leverage-faktor, der gælder for den pågældende klasse af Short eller Leveraged Commodity Security, der udgør eksponering, som den pågældende klasse af Short eller Leveraged Commodity Security giver i forhold til den daglige procentvise ændring i det pågældende underliggende indeks. For One Times Short Commodity Securities, $LFi = -1$, for Two Times Long Commodity Securities, $LFi = +2$, for Three Times Short Individual Securities $LFi = -3$, og for Three Times Long Individual Securities, $LFi = +3$.

$I_{i,t}$ er Bloomberg Commodity Index, som den pågældende klasse af Short eller Leveraged Commodity Security henviser til den dag, hvor Kursen fastsættes-

$I_{i,t}$ er det Bloomberg Commodity-indeks, som den pågældende klasse af

Short eller Leveraged Commodity Security henviser til den dag, hvor Kursen beregnes.

Kapitalregulering

Kapitalreguleringen er en reguleringsfaktor, der aftales fra tid til anden mellem Commodity Contract Counterparties og Udsteder og afspejler et renteaftkast på den værdi, der er investeret i den pågældende klasse af Short og Leveraged Commodity Securities og de gebyrer, der skal betales af Udsteder til ManJer, Commodity Contract og indeks-leverandørerne.

Den til enhver tid gældende kapitalregulering for hver klasse af Short og Leveraged Commodity Security annonceres på Udsteders hjemmeside, www.etfsecurities.com/retail/uk/engb/productspricing.aspx.

Formlen og metoden til opgørelse af kursen fastsat ovenfor er den samme for alle klasser af Short and Leveraged Commodity Securities.

C.16 Udløbs- eller forfaldsdato

Ikke relevant; Short og Leveraged Commodity Securities er udaterede værdipapirer og har ingen specifik udløbs- eller forfaldsdato.

C.17 Afregning

CREST

Udsteder er deltagende udsteder i CREST, et papirløst system til afregning af aktieoverførsler og -besiddelser.

Afregning for oprettelse og indløsning

Ved oprettelse eller indløsning af Short og Leveraged Commodity Securities gennemføres afregning (forudsat at visse betingelser er opfyldt) den anden hverdag efter modtagelse af anmodningen om oprettelse eller indløsning på et 'levering mod betaling'-grundlag i CREST.

Afregning på Frankfurt Stock Exchange

Med henblik på levering af Short og Leveraged Commodity Securities på Frankfurt Stock Exchange udsteder Clearstream Banking Aktiengesellschaft ("**Clearstream**") – for hver serie og det pågældende antal Short og Leveraged Commodity Securities – et Global Bearer Certificate (hver benævnt et "**Global Bearer Certificate**") på tysk i henhold til tysk ret. Hvis antallet af Short og Leveraged Commodity Securities repræsenteret ved Global Bearer Certificate i en klasse ændrer sig, ændrer Clearstream det pågældende Global Bearer Certificate i overensstemmelse hermed.

Afregning på Borsa Italiana S.p.A.

Alle Short og Leveraged Commodity Securities, der handles på Borsa Italiana S.p.A., kan afregnes via de normale Monte Titoli S.p.A.-systemer på de deponeringskonti, der er oprettet i Monte Titoli S.p.A.

Afregning og levering på NYSE Euronext Amsterdam

Alle Short og Leveraged Commodity Securities der handles på Euronext Amsterdam vil blive udført på den enkelte ordrebeholdning afholdt af NYSE Euronext Amsterdam og registreres i Registeret i navnet Euroclear Nederland. Alle Short og Leveraged Commodity Securities der handles på NYSE Euronext Amsterdam til fordel for Euroclear Settlements for Euronext-zone Services (ESES) procedure og vil blive afviklet gennem Euroclear Nederland.

Emnespecifikt resumé:

Med henblik på levering af Short eller Leveraged Commodity Securities udstedt i henhold til de Endelige Vilkår på Frankfurt Stock Exchange udsteder Clearstream Banking Aktiengesellschaft ("Clearstream") – for hver serie og det pågældende antal Short og Leveraged Commodity Securities – et Global Bearer Certificate (hver benævnt et "Global Bearer Certificate") på tysk oprettet i henhold til tysk ret. Hvis antallet af Short eller Leveraged Commodity Securities repræsenteret ved Global Bearer Certificate i en klasse ændrer sig, ændrer Clearstream det pågældende Global Bearer Certificate i overensstemmelse hermed. Short eller Leveraged Commodity Securities udstedt i henhold til de Endelige Vilkår, der handles på Borsa Italiana S.p.A., kan afregnes via de normale Monte Titoli S.p.A.-systemer på de deponeringskonti, der er oprettet i Monte Titoli S.p.A.

C.18 Beskrivelse af afkast

Kursen på hver Short og Leveraged Commodity Security afspejler bevægelser i de relevante Bloomberg Commodity-indekser fra den foregående dag, hvor Kursen blev beregnet, justeret med en leverage-faktor på -1 (for One Times Short Commodity Securities), -3 (for Three Times Short Individual Securities), +2 (for Two Times Long Commodity Securities) og +3 (for Three Times Long Individual Securities) og fradrag af evt. gebyrer. Afkastet for en specifik klasse vil derfor være baseret primært på det pågældende Bloomberg Commodity-indeks' performance.

For at opnå dette er både Short og Leveraged Commodity Securities og de Commodity Contracts, hvorefter Udsteder opnår eksponering mod Bloomberg Commodity-indekser, kursfastsat i overensstemmelse med den i pkt. C.15 beskrevne Formel. Denne Formel afspejler (a) differencen mellem det pågældende Bloomberg Commodity-indeks den pågældende dag og det pågældende Bloomberg Commodity-indeks den foregående dag, hvor Kursen blev beregnet, (b) anvendelsen af en leverage-faktor på -1 (for One Times Short Commodity Securities, -3 (for Three Times Short Individual Securities) +2 eller (for Two Times Long Commodity Securities), og +3 (for Three Times Long Individual Securities) og (c) de gebyrer, som Udsteder skal betale til Commodity Contract Counterparty i henhold til Facility Agreement og til ManJer. Fradraget af gebyrer til Commodity Contract Counterparty og ManJer er omtalt i den i Formlen afspejlede kapitalregulering.

Kursen for hver klasse af Short og Leveraged Commodity Security beregnes af Udsteder ved udgangen af hver kursfastsættelsesdag (efter offentliggørelsen af futuresmarkedskurserne for den pågældende dag) og meddeles sammen med den pågældende Kapitalregulering på Udsteders hjemmeside, <http://www.etfsecurities.com/retail/uk/en-gb/documents.aspx>.

Kursen på hver klasse Three Times Short Individual Security og hver klasse Three Times Long Individual Security (tilsammen "Three Times Commodity Securities") omfatter en intraday rebalancing mekanisme, som vil blive udløst, hvis værdien af det pågældende Bloomberg Commodity-indeks enten (i) reduceres med 25 procent i løbet af en dag, for så vidt angår Three Times Long Individual Securities, eller (ii) stiger med 25 procent i løbet af en dag for så vidt angår de omtalte Three Times Short Individual Securities betegnet som en "Restrike Event". Efter en Restrike Event, og for at beregne kursen på en sådan dag, vil en yderligere værdi blive beregnet for Bloomberg Commodity-indekset ("Restrike Index Værdi"). En værdipapirindehaver vil opnå en tre gange lang eller tre gange kort eksponering (efter omstændighederne) i bevægelsen af det relevante Bloomberg Commodity Index (i) fra værdien af den tidligere slutafregningskurs til Restrike Index Værdien, og derefter (ii) fra Restrike Index Værdien til denne dags slutafregningskurs.

Restrike Index Værdien vil afhænge af, hvorvidt Restrike Event fandt sted i børstiden eller uden for relateret børstid.

- I børstiden – Restrike Index Værdien vil være den laveste værdi (for Three Times Long Individual Securities) eller den højeste værdi (for Three Times Short Individual Securities) for det pågældende Bloomberg Commodity-Indeks, der gælder for den klasse, der findes i den 15-minutters periode, der begynder umiddelbart efter Restrike Event, eller
- Uden for børstid – Restrike Index Værdien vil være den lavest værdi (for Three Times Long Individual Securities) eller den højeste værdi (for Three Times Short Commodity Securities) af det relevante Bloomberg Commodity Index, der gælder for den klasse, der findes perioden fra Restrike Event indtil 15-minutter før børstiden begynder.

I begge tilfælde gælder det, at hvis der indtræffer en markedsforstyrrelse eller en hedgingforstyrrelse i løbet af 15-minutters perioden, kan denne periode forlænges med efterfølgende 15-minutters perioder, indtil den tidligste af (a) en kontinuerlig 15-minutters periode, i hvilken der ikke har fundet nogen markedsforstyrrelse eller hedgingforstyrrelse sted, og (b) og afslutningen på børstiden på den tredje fulde handelsdag efter at en Restrike Event har fundet sted, er udløbet.

Short og Leveraged Commodity Securities forrentes ikke. Udbyttet for en investor er differencen mellem den kurs, de pågældende Short og Leveraged Commodity Securities er udstedt (eller købt på det sekundære marked), og den pris, til hvilken de indløses (eller sælges).

Emnespecifikt resumé

Short og Leveraged Commodity Securities giver et afkast forbundet med Bloomberg Platinum Subindex Total Return . Yderligere oplysninger kan findes på: www.bloombergindexes.com

Commodity Securities indløses til den relevante kurs (som fastsat ved Formlen) den dag, hvor anmodningen om indløsning er modtaget.

C.20 Underliggende værdipapirers art og hvor oplysningerne om disse kan findes

Short og Leveraged Commodity Securities har sikkerhed i Commodity Contracts, der er derivatkontrakter med Commodity Contract Counterparties købt af Commodity Contract Counterparties.

Commodity Contracts giver et afkast, der er knyttet til det relevante underliggende Bloomberg Commodity-indeks og er prifsatsat på samme måde som Short og Leveraged Commodity Securities ved henvisning til det relevante Bloomberg Commodity Index. Information om Bloomberg Commodity Indices kan findes på www.bloombergindeks.com. Nærmere oplysninger om sikkerheden hos BNYM til fordel for Udsteder i henhold til UBS Security Agreement, UBS Control Agreement, MLCI Security Agreement og MLCI Control Agreement kan findes på Udsteders hjemmeside <http://www.etfsecurities.com/retail/uk/en-gb/documents.aspx>.

Emnespecifikt resumé:

Commodity Contracts giver et afkast, der er knyttet til Bloomberg Platinum Subindex Total Return Yderligere oplysninger kan findes på <http://www.bloombergindeks.com>.

AFSNIT D - Risici

D.2 Udsteders vigtigste risici

Udsteder er etableret som et selskab med specifikt afgrænsede opgaver (special purpose vehicle) med henblik på at udstede børshandlede råvarer som værdipapirer med sikkerhed i aktiver. Udsteder udsteder for øjeblikket ETFS Short Commodity Securities, ETFS Leveraged Commodity Securities og visse andre værdipapirer ("**Classic and Longer Dated Securities**"), der udstedes i henhold til et særskilt basisprospekt ("**Prospekt for Classic og Longer Dated Securities**") for Udsteder dateret 27. april 2015 og ikke har andre aktiver ud over de, der kan henføres til Short og Leveraged Commodity Securities og Classic og Longer Dated Securities. De beløb som en Værdipapirindehaver vil kunne modtage efter fremsættelsen af et krav mod Udsteder er derfor begrænset til proventet fra realiseringen af den sikrede ejendom for den pågældende Værdipapirindehavers klasse af Short og Leveraged Commodity Securities, og da Udsteder er et selskab med specifikt afgrænsede opgaver (special purpose vehicle), der alene er stiftet med henblik på at udstede Short og Leveraged Commodity Securities og Classic og Longer Dated Securities, og da Short og Leveraged Commodity Securities ikke er garanteret af andre, har Udsteder ingen yderligere aktiver, som Værdipapirindehaveren ville kunne fremsætte krav om. Hvis den sikrede ejendom ikke er tilstrækkelig til at dække det beløb, der skal betales til Værdipapirindehaveren, vil Værdipapirindehaveren lide et tab.

Selvom Short og Leveraged Commodity Securities er sikret ved Commodity Contracts og sikkerhed (collateral), afhænger værdien af disse Short og

Leveraged Commodity Securities og Udsteders evne til at betale indløsningsbeløb delvist af modtagelsen af skyldige beløb fra UBS og MLCI i henhold til Facility Agreements, BAC-garantien, Security Agreements og Control Agreements. Der er ingen indehavere, der har direkte ret til håndhævelse over for en sådan person.

Der er ingen garanti for, at UBS, MLCI eller andre enheder vil være i stand til at opfylde deres betalingsforpligtelser i henhold til den/de pågældende Commodity Contracts, Facility Agreement, BAC-garanti, Security Agreement eller Control Agreement. Der kan derfor ikke være sikkerhed for, at Udsteder er i stand til at indløse Short og Leveraged Commodity Securities til indløsningskursen, hvilket kan medføre, at en Investor modtager mindre end indløsningskursen ved indløsning af Short og Leveraged Commodity Securities.

D.6 Væsentligste risici ved værdipapirer

Væsentligste risici ved værdipapirer. Tidligere performance er ikke nogen indikation af forventet performance, og investeringsafkastet for Short og Leveraged Commodity Securities kan være ustabil. Investorer i Short og Leveraged Commodity Securities kan derfor miste værdien af hele eller dele af deres investering.

Hvis UBS, når denne fungerer som beregningsagent, meddeler Udsteder, at den intradaglige kurs på råvarekontrakter i samme klasse som Short eller Leveraged Commodity Securities falder til eller under nul på noget tidspunkt på en handelsdag, og at disse råvarekontrakter er opsagt, vil Short eller Leveraged Commodity Securities i den pågældende klasse automatisk blive tvangsindløst den pågældende dag, og det er i denne situation ikke sandsynligt, at værdipapirindehavere modtager noget indløsningsprovenu, idet det under de pågældende omstændigheder ikke er sandsynligt, at der er tilstrækkelige aktiver i den relevante Pulje til at tilbagebetale Værdipapirindehaverne evt. væsentlige beløb ved sådanne indløsninger, idet de eneste aktiver, der er til rådighed for indløsning af de således påvirkede Short eller Leveraged Commodity Securities, er de råvarekontrakter, hvis værdi vil være nul, også selvom Kursen på den pågældende klasse af Short eller Leveraged Commodity Securities efterfølgende stiger. Under disse omstændigheder kan Værdipapirindehaveren lide et tab, hvis Short og Leveraged Commodity Securities indløses til en lavere pris, end den, der ellers ville have været gældende, hvis Værdipapirindehaverens investering var blevet indløst på en dag valgt af Værdipapirindehaveren snarere end på datoen for den førtidige indløsning. Førtidig indløsning kan ligeledes medføre en skatteopkrævning for Værdipapirindehaveren, som denne ellers ikke ville være blevet pålagt og/eller hvis indløsningen sker på et tidspunkt, hvor den kontante værdi af de Short og Leveraged Commodity Securities er lavere end den ville have været, hvis de var blevet købt af Værdipapirindehaveren, kan dette medføre et tab for Værdipapirindehaveren.

Ved realisering af sikkerhed (collateral) fra en Commodity Contract Counterparty kan værdien af de realiserede aktiver være mindre end påkrævet for at nå indløsningsbeløbet til Værdipapirindehaverne. En realisering af sikkerheden kan tage tid, og en Værdipapirindehaver kan opleve forsinket modtagelse af beløb. En værdipapirindehaver kan ligeledes lide et tab, hvis de realiserede aktiver er mindre end indløsningsbeløbet.

Afkastet fra Short og Leveraged Commodity Securities har til formål at skabe eksponering mod daglige ændringer i det relevante indeks. Dette er ikke det samme som at skabe eksponering mod ændringer i det relevante indeks over perioder på mere end én dag.

Der kan være dage, hvor forstyrrelser på de underliggende råvaremarkeder medfører, at kursen for én eller flere klasser af Short og Leveraged Commodity Securities ikke kan fastsættes den pågældende dag. Dette vil medføre en forsinkelse i ansøgnings- eller indløsningsproceduren, der vil kunne påvirke potentielle eller nuværende værdipapirindehavere negativt.

Emnespecifikt resumé:

- I situationer hvor omkostningerne ved futureskontrakter til levering på datoer længere ude i fremtiden er højere end dem, der skal leveres inden for en kortere tidshorison, vil værdien af det tilsvarende Bloomberg Commodity-indeks falde over tid, medmindre spotkursen øges efter samme takt som variationshastigheden i forhold til kursen på futureskontrakten. Variationshastigheden kan være ret betydelig og vedvare uden tidsbegrænsning og således reducere værdien af Bloomberg Commodity-indekset og kursen på de Leveraged Commodity Securities, der er knyttet til det pågældende Bloomberg Commodity-indeks, hvilket kunne medføre et tab for en Værdipapirindehaver.
- Daglige ændringer i kursen på Leveraged Commodity Securities vil blive forstærket. For så vidt angår Two Times Long Commodity Securities vil et dagligt fald i de relevante Bloomberg Commodity-indeks på 50 % eller mere kunne medføre et fuldstændigt tab af en investering.

AFSNIT E – Udbud

E.2b Årsag til udbud og anvendelse af provenu

Ikke relevant; årsagerne til udbuddet og anvendelsen af provenuet er ikke anderledes end ved fremskaffelse af overskud og/eller risikoafdækning.

E.3 Vilkår og betingelser

Short og Leveraged Commodity Securities stilles til rådighed af Udsteder med henblik på tegning alene for berettigede deltagere, der har indgivet en gyldig ansøgning, og vil først blive udstedt, når tegningskursen er betalt til den pågældende Commodity Contract Counterparty. En berettiget deltager skal tillige betale Udsteder et oprettelsesgebyr på GBP 500. Ansøgninger om Short og Leveraged Commodity Securities, der indgives inden kl. 14.30 London-tid på en hverdag, giver den Berettigede Deltager mulighed for at blive registreret som indehaver af Short og Leveraged Commodity Securities inden for to hverdage.

E.4 Væsentlige
interesser eller
interessekonflikter

Hr. Tuckwell og Hr. Ross (der er bestyrelsesmedlemmer i Udsteder) er også bestyrelsesmedlemmer i ManJer, og hver af bestyrelsesmedlemmerne i Udsteder (bortset fra Hr. Weeks) er ligeledes bestyrelsesmedlemmer i HoldCo – eneaktionæren i Udsteder. Hr. Tuckwell er ligeledes bestyrelsesmedlem og aktionær i ETFSL og Hr. Roxburgh er chief financial officer i ETFSL. Det er ikke bestyrelsesmedlemmernes opfattelse, at der er aktuelle eller potentielle interessekonflikter mellem de forpligtelser, som bestyrelsesmedlemmerne og/eller medlemmerne af de administrative, ledelses- og tilsynsorganer i Udsteder har over for Udsteder, og de private interesser og/eller øvrige forpligtelser, som disse måtte have.

Bestyrelsesmedlemmerne i Udsteder er også bestyrelsesmedlemmer i andre udstedere af børshandlede råvarer ligeledes ejet af HoldCo.

E.7 Udgifter

Udsteder opkræver følgende udgifter hos investorerne:

Hos Berettigede Deltagere alene:

- Udsteder opkræver et gebyr på GBP 500 pr. ansøgning eller indløsning direkte hos Udsteder.

Hos alle Værdipapirindehavere:

- et forvaltningsgebyr på 0,98 % p.a. på grundlag af værdien af alle udestående Short og Leveraged Commodity Securities.
- et gebyr til Commodity Contract Counterparties på 0,85 % p.a. for One Times Short Commodity Securities 1,90 % p.a. for Three Times Short Individual Securities, 1,30 % p.a. for Two Times Long Commodity Securities og 1,60 % p.a. for Three Times Long Individual Securities, hver især på grundlag af værdien af alle udestående Short og Leveraged Commodity Securities, og
- en licensgodtgørelse på 0,05 % p.a. (baseret på den samlede daglige kurs for alle fuldt indbetalte Commodity Contracts, der er udestående på det pågældende tidspunkt), der skal medgå til betaling af Bloombergs gebyr. der hver især opkræves ved anvendelse af Kapitalreguleringen.

Udsteder opkræver ikke yderligere udgifter hos investorerne.

Hvis en Udsteder køber Short og Leveraged Commodity Securities fra en finansiel formidler, forventer Udsteder, at de udgifter, der opkræves af en berettiget udbyder i forbindelse med salget af Short og Leveraged Commodity Securities til en investor, udgør 0,15 % af værdien af de til investoren solgte Short og Leveraged Commodity Securities.

Emnespecifikt resumé:

Ansøgningsgebyr	GBP 500
Indløsningsgebyr	GBP 500

Kapitalregulering	-0.0000601
Administrationsgebyr	0,98 %
Licensgodtgørelse	0,05 %
Gebyr til Commodity Contract Counterparty:	1.30%