

## FINAL TERMS

Dated 08 April 2013

### ETFS COMMODITY SECURITIES LIMITED

*(Incorporated and registered in Jersey under the Companies (Jersey) Law 1991 (as amended)  
with registered number 90959)*

**(the “Issuer”)**

#### **Programme for the Issue of ETFS Commodity Securities**

**Issue of**

#### **5,000 ETFS Daily Leveraged Soybeans Individual Securities**

**(the “ETFS Short and Leveraged Commodity Securities”)**

These Final Terms (as referred to in the prospectus (the “**Prospectus**”) dated 14 December 2012 in relation to the above Programme) relates to the issue of the ETFS Short and Leveraged Commodity Securities referred to above. The ETFS Short and Leveraged Commodity Securities have the terms provided for in the trust instrument dated 8 February 2008 as amended and supplemented by trust instruments supplemental thereto between the Issuer and The Law Debenture Trust Corporation p.l.c. as trustee constituting the ETFS Short and Leveraged Commodity Securities. Terms used in these Final Terms not defined herein bear the same meaning as in the Prospectus.

These Final Terms have been prepared for the purpose of Article 5(4) of Directive 2003/71/EC and must be read in conjunction with the Prospectus and any supplement, which are published in accordance with Article 14 of Directive 2003/71/EC on the website of the Issuer: <http://www.etfsecurities.com>. In order to get the full information both the Prospectus (and any supplement) and these Final Terms must be read in conjunction. A summary of the individual issue is annexed to these Final Terms.

The particulars in relation to this issue of ETFS Short or Leveraged Commodity Securities are as follows:

Issue Date:	09 April 2013
Class or Category:	ETFS Daily Leveraged Soybeans Individual Securities
Creation Price:	38.5353657
ISIN:	JE00B2NFTV93
Aggregate Number of Collateralised Currency Securities to which these Final Terms apply:	5,000

## Bilag

### Resumé vedr. Individuel Udstedelse

Der gives et sammendrag af de oplysningskrav, der betegnes "Elementer". Disse elementer er nummereret som Afsnit A – E (A.1 – E.7).

Dette resumé omfatter alle de Elementer, som skal være omfattet af et resumé for denne type værdipapirer og Udsteder. Da der er nogle Elementer, der ikke skal adresseres, kan der være huller i nummereringsrækkefølgen.

Selvom der kan være krav om, at et Element er omfattet af resuméet på grundlag af typen af værdipapir og Udsteder, er det muligt, at der ikke kan gives relevante oplysninger om det pågældende Element. Resuméet vil da indeholde en kort beskrivelse af Elementet med angivelse af "ikke relevant". Følgende sammendrag gælder specifikt for udstedelse af følgende klasser og antal af Short og Leveraged Commodity Securities, der udstedes i henhold til Udsteders endelige vilkår dateret 08-April-2013 (de "Endelige Vilkår"):

ETFS Daily Leveraged Soybeans

#### Afsnit A – Indledning og Advarsler

---

- A.1 Krævet standard-advarel
- Dette resumé bør læses som en indledning til basisprospektet.
  - Enhver beslutning om investering i ETFS Short Commodity Securities eller ETFS Leveraged Commodity Securities bør træffes på baggrund af Prospektet som helhed.
  - Såfremt der indbringes et krav vedrørende oplysningerne i Prospektet for en domstol, kan den sagsøgende investor i henhold til den nationale lovgivning i det medlemsland, hvor kravet indbringes, være forpligtet til at betale omkostningerne i forbindelse med oversættelse af Prospektet, inden sagen indledes.
  - Kun de personer, der har indgivet resuméet eller eventuelle oversættelser heraf, kan ifalde et civilretligt erstatningsansvar, men kun såfremt resuméet er misvisende, ukorrekt eller uoverensstemmende, når det læses sammen med de øvrige dele af Prospektet, eller ikke, når det læses sammen med Prospektets øvrige dele, indeholder nøgleoplysninger, således at investorerne lettere kan tage stilling til, om de vil investere i ETFS Short

---

A.2 Erklæring om, at Udsteder giver sit samtykke til prospektets anvendelse ved efterfølgende videresalg eller endelig placering af værdipapirer via finansielle formidlere	Udsteder har givet sit samtykke til Prospektets anvendelse og påtaget sig ansvaret for Prospektets indhold i relation til efterfølgende videresalg eller endelig placering i form af et offentligt udbud af Short eller Leveraged Commodity Securities i Østrig, Danmark, Finland, Frankrig, Tyskland, Irland, Italien, Portugal, Holland, Norge, Spanien, Sverige og Storbritannien via en finansiell formidler, der er en investeringsvirksomhed som defineret i MiFID og som er autoriseret i overensstemmelse med MiFID i alle medlemslande. Et sådant samtykke gælder ved et eventuelt videresalg eller endelig placering i form af et offentligt udbud i en periode på 12 måneder fra Prospektets dato, medmindre samtykket trækkes tilbage forinden denne dato ved meddelelse på Udsteders hjemmeside. Ud over Udsteders ret til at trække sit samtykke tilbage, gælder der ingen øvrige betingelser for det samtykke, der er beskrevet i dette afsnit.
---	--

**Hvis en finansiell formidler gennemfører et udbud, skal denne informere investorerne om de gældende vilkår og betingelser for udbuddet på det tidspunkt, hvor det gennemføres. En finansiell formidler, der anvender Prospektet med henblik på et udbud skal på sin hjemmeside anføre, at Prospektet anvendes i overensstemmelse med det meddelte samtykke og de betingelser, der gælder herfor.**

---

## Afsnit B - Udsteder

---

B.1 Udsteders juridiske navn	ETFS Commodity Securities Limited ("Udsteder").
B.2 Domicil/retlig form/lovgivning/indregistreringsland	Udsteder er et aktieselskab, der er stiftet og indregistreret på Jersey i henhold til "Companies (Jersey) Law 1991 (med senere ændringer) med registreringsnummer 90959.
B.16 Direkte/indirekte kontrol med	Aktierne i Udsteder er helejet af ETFS Holdings (Jersey) Limited ("HoldCo"), et holdingselskab, der er stiftet på Jersey. Aktierne i

---

Udsteder

HoldCo er ejet direkte af ETFs Securities Limited ("**ETFSL**"), der ligeledes er stiftet på Jersey. Udsteder er hverken direkte eller indirekte ejet eller kontrolleret af en anden part i programmet.

---

B.20 Selskab oprettet til særligt formål (SPV)

Udsteder er stiftet som et selskab oprettet til særligt formål med henblik på at udstede ETFs Short Commodity Securities og ETFs Leveraged Commodity Securities med sikkerhed i aktiver i form af individuelle eller indeks-værdipapirer.

---

B.21 Hovedaktiviteter og overblik over parterne

Udsteders hovedaktivitet er at udstede forskellige klasser af gældsbeviser ("**Short og Leveraged Commodity Securities**"), der er sikret ved derivatkontrakter ("**Commodity Contracts**"), der medfører eksponering mod ændringer i indekser ("**DJ-UBS Commodity-indekser**"), der opgøres og udgives af CME Group Index Services LLC ("**CME-indekser**") sammen med UBS Securities LLC ("**UBS Securities**"), der følger bevægelser i kursen på individuelle råvare-futureskontrakter eller baskets af råvare-futureskontrakter. Udsteder har etableret et program for lejlighedsvis udstedelse af forskellige klasser af Short og Leveraged Commodity Securities. Short og Leveraged Commodity Securities har til formål at give investorer invers eller gearet eksponering mod den daglige præsterede performance for forskellige individuelle råvare-futureskontrakter og baskets af råvare-futureskontrakter ved at følge DJ-UBS Commodity-indekserne

DJ-UBS Commodity-indekserne udgør en del af grundlaget for kursfastsættelsen af Short og Leveraged Commodity Securities (der kursfastsættes i henhold til Formlen).

Short og Leveraged Commodity Securities kan udstedes og indløses dagligt af finansielle institutioner ("**Berettigede Deltagere**"), der (i) har indgået en aftale benævnt "Berettiget Deltageraftale" med Udsteder, (ii) har attesteret deres status i henhold til Financial Services and Markets Act 2000 ("**FSMA**") over for Udsteder, og (iii) (bortset fra tilfælde, hvor en Commodity Contract Counterparty, der har indgået en Berettiget Deltageraftale med Udsteder) har indgået en tilsvarende aftale benævnt "Direkte Aftale" med mindst én Commodity Contract Counterparty, og som ikke er blevet oplyst af Commodity Contract Counterparty, at denne ikke er en uacceptabel berettiget deltager i relation til den pågældende Commodity Contract Counterparty. Andre indehavere af Short og Leveraged Commodity Securities kan ligeledes indløse Short og Leveraged Commodity Securities, såfremt der ikke er Berettigede Deltagere, eller hvis Udsteder meddeler

andet. Alle øvrige parter skal købe og sælge Short og Leveraged Commodity Securities via handel på en fondsbørs eller et marked, hvor Short og Leveraged Commodity Securities er optaget til handel.

Udsteder opnår et afkast baseret på de daglige procentvise ændringer i de relevante DJ-UBS Commodity-indekser ved at besidde tilsvarende Commodity Contracts købt af UBS AG, London-afdeling ("**UBS**") og Merrill Lynch Commodities, Inc. ("**MLCI**") (sammen benævnt "**Commodity Contract Counterparties**"). Vilklårene for de Commodity Contracts, der er eller skal købes af Udsteder er reguleret af (i) en aftale benævnt "**Facility Agreement**" mellem Udsteder og UBS dateret 5. august 2009, og (ii) en aftale benævnt "**Facility Agreement**" mellem Udsteder og MLCI dateret 14. marts 2011. MLCI's betalingsforpligtelser i henhold til dennes Facility Agreement er sikret i henhold til en garanti ("**BAC-garanti**") fra Bank of America Corporation ("**BAC**").

Commodity Contract Counterparties' forpligtelser over for Udsteder er sikret ved sikkerhedsstillelse (collateral) fra Commodity Contract Counterparties og opbevares på konti i Commodity Contract Counterparties' navne i Bank of New York Mellon ("**BNYM**"). I henhold til (i) aftaler benævnt "UBS Security Agreement" mellem UBS og Udsteder og "UBS Control Agreement" mellem BNYM, UBS og Udsteder, hver dateret 5. august 2009, og (ii) aftaler benævnt "MLCI Security Agreement" mellem MLCI og Udsteder og "MLCI Control Agreement" mellem BNYM, MLCI og Udsteder, hver dateret 14. marts 2011, skal UBS og MLCI overføre værdipapirer og forpligtelser til en sikkerhedskonto til en værdi af Udsteders samlede eksponering i henhold til Commodity Contracts. Sikkerheden reguleres dagligt med henblik på at afspejle værdien af de pågældende Commodity Contracts.

Short og Leveraged Commodity Securities oprettes i henhold til en aftale benævnt "**Trust-aftale**" mellem Udsteder og Law Debenture Trust Corporation p.l.c. som administrator ("**Administrator**") af alle rettigheder i henhold til Trust-aftalen for personer, der i fortegnelserne er identificeret som indehavere af Short og Leveraged Commodity Securities ("**Værdipapirindehavere**").

Udsteder og Administrator har indgået særskilte dokumenter, der hver er benævnt "**Sikkerhedsdokument**" for hver pulje af Commodity Contracts, der kan henføres til alle klasser af Short og Leveraged Commodity Securities (hver benævnt en "**Pulje**"), og de rettigheder, som Administrator besidder i henhold til hvert Sikkerhedsdokument, forvaltes af Administratoren for Værdipapirindehaverne i den relevante klasse af Short og Leveraged Commodity Security.

Udsteder er et selskab oprettet til særligt formål (special purpose

company), hvis eneste aktiver, der kan henføres til Short og Leveraged Commodity Securities, er Commodity Contracts og tilhørende kontraktlige rettigheder, og Udsteders evne til at opfylde sine forpligtelser vedrørende Short og Leveraged Commodity Securities afhænger således helt af Udsteders modtagelse af betalinger i henhold til Commodity Contracts fra UBS og MLCI og Udsteders evne til at realisere sikkerheden i henhold til UBS Security Agreement, UBS Control Agreement, MLCJ Security Agreement og MLCI Control Agreement.

ETF Management Company (Jersey) Limited ("**ManJer**"), et selskab, der er helejet af ETFSL, leverer eller sørger for levering af alle administrationsydelser til Udsteder og betaler alle Udsteders administrationsudgifter mod et gebyr, der skal betales af Udsteder.

---

B.22 Intet regnskab

Ikke relevant; der er udarbejdet regnskab pr. datoen for dette Prospekt.

B.23 Vigtige historiske regnskabsoplysninger

	Pr. 31. December 2011 USD	Pr. 31. December 2010 USD
<b>Omsætningsaktiver</b>		
Likvide midler	4,035	17,641
Tilgodehavender fra salg og tjenesteydelser	2,752.367	3,497.546
Råvarekontrakter	4,418,950.726	6,514,544.587
Tilgodehavender, der afventer afregning	20,720.022	62,132.357
<b>Aktiver, i alt</b>	<b>4,442,427.150</b>	<b>6,580,192.131</b>
<b>Kortfristede forpligtelser</b>		
Commodity Securities	4,418,950.726	6,514,544.587
Udeståender, der afventer afregning	20,720.022	62,132.357
Udeståender fra salg og tjenesteydelser	2,756.400	3,305.890
<b>Kortfristede forpligtelser, i alt</b>	<b>4,442,427.148</b>	<b>6,579,982.834</b>
<b>Egenkapital</b>		
Stated Capital (egenkapital)	2	2
Ikke-udloddet overskud	-	-
<b>Egenkapital, i alt</b>	<b>2</b>	<b>2</b>
<b>Egenkapital og forpligtelser, i alt</b>	<b>4,442,427.150</b>	<b>6,580,192.131</b>

B.24 Eventuelle forværringer

Ikke relevant; der har ikke været nogen væsentlige forværringer i Udsteders fremtidsudsigter siden datoen for det senest offentliggjorte regnskab pr. 31. december 2011.

B.25 Underliggende aktiver

Den underliggende sikkerhed for Short og Leveraged Commodity Securities i hver klasse er Commodity Contracts i samme klasse, Facility Agreements (i det omfang disse kan henføres til denne klasse) og UBS Security Agreement, UBS Control Agreement og/eller MLCI Security Agreement og MLCI Control Agreement til fordel

for Udsteder i relation til disse Commodity Contract Counterparties' forpligtelser over for Udsteder i henhold til Facility Agreements for den pågældende klasse.

Den underliggende sikkerhed for Short og Leveraged Commodity Securities er Commodity Contracts, der giver eksponering mod bevægelser i indekser, der følger råvarer såsom metal, olie, gas, landbrugs- eller andre råvarer eller forskellige typer af indekser, der er relateret hertil.

De securitiserede aktiver, der sikrer udstedelsen, dvs. Commodity Contracts, Facility Agreements, BAC-garanti, UBS Security Agreement, UBS Control Agreement, MLCI Security Agreement og MLCI Control Agreement, er karakteriseret ved at kunne generere midler til at betale renter og afdrag på Short og Leveraged Commodity Securities. Short og Leveraged Commodity Securities i hver klasse er sikret ved Commodity Contracts med tilsvarende vilkår, og hver gang der oprettes eller indløses en Short eller Leveraged Commodity Security, køber eller annullerer Udsteder et tilsvarende antal Commodity Contracts. Commodity Contracts købes af én eller flere Commodity Contract Counterparties.

Udsteder vil afvise ansøgninger om Short og Leveraged Commodity Securities, hvis der uanset årsag ikke kan oprettes tilsvarende Commodity Contracts med en Commodity Contract Counterparty.

Udsteder har pr. datoen for dette Prospekt indgået aftaler med to Commodity Contract Counterparties - UBS og MLCI.

I henhold til Facility Agreements gælder der begrænsninger - både dagligt og samlet - for det antal Commodity Contracts, der kan oprettes eller annulleres. Der gælder både daglige begrænsninger og samlede begrænsninger for oprettelse og indløsning af Short og Leveraged Commodity Securities, således at de svarer til begrænsningerne for Commodity Contracts.

UBS er et selskab hjemmehørende i Basel, Schweiz, der driver virksomhed i Storbritannien under brancheregistreringsnummer BR004507, via sin London-afdeling beliggende på 1 Finsbury Avenue, London, EC2M 2PP, England. Adresserne på UBS AG's to hjemsteder og hovedforretningssteder er Bahnhofstrasse 45, CH-8098 Zürich, Schweiz, og Aeschenvorstadt 1, CH-4051 Basel, Schweiz. UBS' hovedaktivitet er levering af finansielle serviceydelser til private og institutionelle klienter samt virksomhedsklienter.

MLCI er et selskab indregistreret i Staten Delaware, USA, hvis hjemstedsadresse er c/o: The Corporation Trust Company, Corporation Trust Center, 1209, Orange Street, Wilmington, Delaware, 19801. MLCI's hovedaktivitet er at drive en råvarebaseret virksomhed, herunder over-the-counter råvarebaserede derivater, med institutionelle klienter på forskellige amerikanske hjemme- og internationale markeder.

BAC leverer et bredt udvalg af bank-, investerings-, investeringspleje- og andre finansielle og risikostyringsprodukter og -serviceydelser til forbrugere i hele USA og i mere end 40 lande. BAC er et bank-holdingselskab og et finansielt holdingselskab



indregistreret i Staten Delaware, USA, i 1998 (registreringsnummer 2927442). BAC's hovedkontor og hovedforretningssted er beliggende 100 North Tryon Street, Charlotte, NC 282255, USA. BAC overtog Merrill Lynch & Co. Inc. og datterselskaber (herunder MLCI) den 1. januar 2009.

---

B.26 Investeringsstyring

Ikke relevant; der er ingen aktiv styring af Udsteders aktiver.

---

B.27 Yderligere værdipapirer med sikkerhed i de samme aktiver

Der kan blive udstedt yderligere Short og Leveraged Commodity Securities i alle klasser men hver gang der udstedes en Short eller Leveraged Commodity Security i en klasse, vil der blive etableret tilsvarende Commodity Contracts i samme klasse, der vil udgøre en del af de tilsvarende "Sikrede Aktiver". Disse nyudstedte Short og Leveraged Commodity Securities vil være ombyttelige med alle eksisterende Short og Leveraged Commodity Securities i samme klasse og have sikkerhed i de samme Sikrede Aktiver.

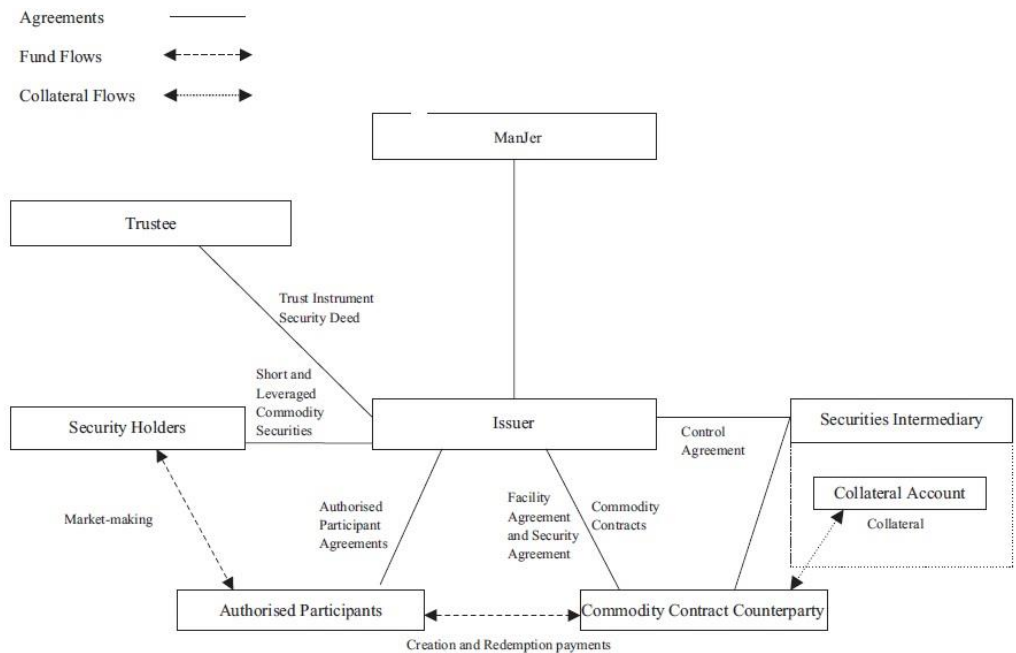
---

B.28 Strukturdiagram

Short og Leveraged Commodity Securities oprettes i henhold til en Forvaltningsaftale. I henhold til Forvaltningsaftalen fungerer Administratoren som Administrator for Værdipapirindehaverne i hver klasse af Short og Leveraged Commodity Security.

Udsteders forpligtelser i forhold til hver klasse af Short og Leveraged Commodity Security er sikret ved pant i den tilsvarende klasse af Commodity Contracts i henhold til Facility Agreements og tilhørende kontrakter.

Et diagram over de væsentligste aspekter af den aktuelle struktur fremgår nedenfor:



Agreements = Aftaler

Fund flows = Pengestrømme

Collateral flows = Collateral flows (Sikkerhedsstrømme)

Trustee = Administrator

Trust Instrument = Forvaltningsaftale

Security deed = Sikkerhedsdokument

Security Holders = Værdipapirindehavere

Issuer = Udsteder

Short and Leveraged Commodity Securities = Short and Leveraged Commodity Securities

Control Agreement = Control Agreement

Securities Intermediary = Værdipapirformidler

Collateral Account = Sikkerhedskonto

Collateral = Sikkerhed

Market-making = Løbende prisstillelse

Authorised Participant Agreement = Authorised Participant Agreement = Aftale med berettiget deltager

Facility Agreement and Security Agreement = Facility Agreement og Security Agreement

Commodity Contracts = Råvarekontrakter

Authorised Participants = Berettigede deltagere

Creation and Redemption Payments = Oprettelses- og Indløsningsgebyrer

## B.29 Beskrivelse af pengestrømme

Berettigede deltagere kontakter udsteder med en anmodning om udstedelse eller indløsning af Short og Leveraged Commodity Securities til den kurs, der beregnes den pågældende dag i overensstemmelse med Formlen. Udsteder opretter eller

annullerer herefter det tilsvarende antal Commodity Contracts med Commodity Contract Counterparties.

Ansøgningsgebyrer for alle Short og Leveraged Commodity Securities skal betales af de Berettigede Deltagere direkte til den relevante Commodity Contract Counterparty, via CREST. Ejendomsretten overdrages ved hjælp af CREST-systemet og dokumenteres ved registrering i fortegnelsen over Værdipapirindehavere, der administreres af Udsteders protokolfører – Computershare Investor Services (Jersey) Limited. Hvis en Berettiget Deltager ikke betaler det fulde beløb for de ansøgte Short og Leveraged Commodity Securities inden forfaldsdatoen eller den efterfølgende hverdag, kan Udsteder vælge at annullere ansøgningen ved at give meddelelse herom til den Berettigede Deltager.

En Værdipapirindehaver, der tillige er en Berettiget Deltager, kan til enhver tid ved at fremsætte en indløsningsanmodning (i den form, som Udsteder til enhver tid måtte bestemme) over for Udsteder kræve indløsning af alle eller dele af sine Short eller Leveraged Commodity Securities til den gældende kurs på den dato, hvor indløsningsanmodningen fremsættes. En Værdipapirindehaver, der ikke er en Berettiget Deltager, kan kun kræve indløsning af sine Short og Leveraged Commodity Securities, hvis der på det pågældende tidspunkt ikke er nogen Berettigede Deltagere, eller Udsteder meddeler andet, og Værdipapirindehaveren fremsætter en gyldig indløsningsanmodning den pågældende dag. Betaling ved indløsning af en Short og Leveraged Commodity Security foretages af Commodity Contract Counterparty direkte til den relevante Berettigede Deltager, der indløser Short eller Leveraged Commodity Security, via CREST.

---

B.30 Ophavsmænd til de securitiserede aktiver

Commodity Contracts er og vil være med Commodity Contract Counterparties.

Pr. datoen for Prospektet har Udsteder indgået aftaler med UBS og MLCI om at fungere som Commodity Contract Counterparties.

Prospektet vil blive opdateret, hvis der udpeges en yderligere Commodity Contract Counterparty.

UBS er et selskab hjemmehørende i Basel, Schweiz, der driver virksomhed i Storbritannien under brancheregistreringsnummer BR004507, via sin London-afdeling beliggende på 1 Finsbury Avenue, London, EC2M 2PP, England. Adresserne på UBS AG's to hjemsteder og hovedforretningssteder er Bahnhofstrasse 45, CH-8098 Zürich, Schweiz, og Aeschenvorstadt 1, CH-4051 Basel, Schweiz. UBS' hovedaktivitet er levering af finansielle serviceydelser til private og institutionelle klienter samt virksomhedsklienter.

MLCI er et selskab indregistreret i Staten Delaware, USA, hvis hjemstedsadresse er c/o: The Corporation Trust Company, Corporation Trust Center, 1209, Orange Street, Wilmington, Delaware, 19801. MLCI's hovedaktivitet er at drive en råvarebaseret virksomhed, herunder over-the-counter råvarebaserede derivater, med

institutionelle klienter på forskellige amerikanske hjemme- og internationale markeder.

---

## AFSNIT C – Værdipapirer

### C.1 Type og klasse af de udbudte værdipapirer

Udsteder har oprettet og givet mulighed for udstedelse af fire familier af Short og Leveraged Commodity Securities ("Short Individual Securities", "Short Index Securities", "Leveraged Individual Securities" og "Leveraged Index Securities"), der hver er udstedt i flere forskellige klasser. Hver klasse af Short og Leveraged Commodity Securities giver investorer eksponering mod de daglige procentvise ændringer i bevægelserne i de forskellige DJ-UBS Commodity-indekser.

Afkastet på Short og Leveraged Commodity Securities er i hvert tilfælde knyttet til den daglige præsterede performance for de tilhørende DJ-UBS Commodity-indekser som følger:

- Short Individual Securities giver en kort eksponering mod den daglige procentvise ændring i DJ-UBS Commodity-indekser, der følger bevægelser i værdien af futureskontrakter i én type råvare (således at hvis værdien af det relevante DJ-UBS Commodity-indeks stiger en dag, vil værdien af Short Individual Security den pågældende dag blive reduceret med samme procent og *vice versa*).
- Short Index Securities giver en kort eksponering mod den daglige procentvise ændring i DJ-UBS Commodity-indekser, der følger bevægelser i værdien af futureskontrakter vedrørende flere forskellige råvarer (således at hvis værdien af det relevante DJ-UBS Commodity-indeks stiger en dag, vil værdien af Short Index Security den pågældende dag blive reduceret med samme procent og *vice versa*).
- Leveraged Individual Securities giver eksponering mod to gange den daglige procentvise ændring i DJ-UBS Commodity-indekser, der følger bevægelser i værdien af futureskontrakter i én type råvare (således at hvis værdien af det relevante DJ-UBS Commodity-indeks stiger en dag, vil værdien af Leveraged Individual Security den pågældende dag stige med to gange den procentvise stigning i DJ-UBS Commodity-indekset og *vice versa*).
- Leveraged Index Securities giver en eksponering mod to gange den daglige procentvise ændring i DJ-UBS Commodity-indekser, der følger bevægelser i værdien af futureskontrakter vedrørende flere forskellige råvarer (således at hvis værdien af det relevante DJ-UBS Commodity-indeks stiger en dag, vil værdien af Leveraged Index Security den pågældende dag stige med to gange den procentvise stigning i DJ-UBS Commodity-indekset og *vice versa*).

I hvert tilfælde plus en regulering for den risikofrie rente, der påløber en fuldt sikret position i de relevante underliggende futureskontrakter.

Short og Leveraged Commodity Securities har til formål at give investorer et "samlet afkast" svarende til det, der ville kunne opnås ved en fuldt kontant sikret ikke-gearet position i futureskontrakter med fastsatte udløb, med fradrag af aktuelle gebyrer. I modsætning til futurespositioner omfatter Short og Leveraged Commodity Securities ikke rulning, margin calls, udløb eller futures-mæglergebyrer.

**Emnespecifikt resumé:**

Følgende detaljerede oplysninger omfatter de Short eller Leveraged Commodity Securities, der udstedes i henhold til de Endelige Vilkår:

Klasse	ETFS Daily Leveraged Soybeans
LSE-kode	LSOB
ISIN	JE00B2NFTV93
Samlet antal Short eller Leveraged Commodity Securities i den pågældende klasse	5000
Navn på det underliggende indeks	Dow Jones-UBS Soybeans Subindex Total Return

Securities, der udstedes i henhold til de Endelige Vilkår, er knyttet til den daglige præsterede performance for de tilhørende DJ-UBS Commodity-indekser som følger:

Leveraged Individual Securities giver eksponering mod to gange den daglige procentvise ændring i DJ-UBS Commodity-indekser, der følger bevægelser i værdien af futureskontrakter i én type råvare (således at hvis værdien af det relevante DJ-UBS Commodity-indeks stiger en dag, vil værdien af Leveraged Individual Security den pågældende dag stige med to gange den procentvise stigning i DJ-UBS Commodity-indekset og vice versa).

Der vil tillige være en regulering for den risikofrie rente, der påløber en fuldt sikret position i de relevante underliggende futureskontrakter.

---

C.2 Valuta Short og Leveraged Commodity Securities er udstedt i USD.

---

C.5 Indskrænkninger i omsættelighed Ikke relevant; Short og Leveraged Commodity Securities er frit omsættelige.

---

## C.8 Rettigheder

Short og Leveraged Commodity Securities medfører direkte og ubetingede betalingsforpligtelser for Udsteder, der gælder med sideordnet rangorden.

Hver Short og Leveraged Commodity Security udgør en udateret, sikret, begrænset regresforpligtelse for Udsteder, der medfører ret til indløsning til udbetaling af det højeste af (i) Hovedstolen i den pågældende klasse og (ii) kursen på klassen af Short og Leveraged Commodity Security den pågældende dag fastsat ved brug af Formlen.

Short og Leveraged Commodity Securities oprettes i henhold til en Forvaltningsaftale. Administratoren forvalter alle rettigheder i henhold til Forvaltningsaftalen for værdipapirindehaverne. Udsteder og Administrator har indgået et særskilt Sikkerhedsdokument (Security Deed) for hver Pulje, og de rettigheder, som Administrator forvalter i henhold til hvert Sikkerhedsdokument, forvaltes af Administratoren for Værdipapirindehaverne i den pågældende klasse af Short og Leveraged Commodity Security. I henhold til vilkårene i hvert Sikkerhedsdokument har Udsteder givet Administrator sikkerhed i Udsteders kontraktlige rettigheder i relation til den pågældende klasse i henhold til Facility Agreements og givet generalpant med første prioritet til fordel for Administrator i alle udsteders rettigheder i relation til den sikrede ejendom, der kan henføres til den pågældende Pulje.

Facility Agreements, BAC-garantien, Security Agreements, Control Agreements, Authorised Participant Agreements og Commodity Contracts er alle, i det omfang de gælder for hver klasse af Short og Leveraged Commodity Security, omfattet af den sikkerhed, som Udsteder har givet til fordel for Administrator i henhold til Sikkerhedsdokumenterne.

Udsteder har forskellige puljer af aktiver for hver klasse af værdipapirer, således at indehavere af en bestemt klasse af Short og Leveraged Commodity Security alene kan gøre regres gældende over for den sikkerhed, som Udsteder har givet i Commodity Contracts i den samme klasse.

---

## C.11 Notering

Der er indgivet ansøgning til UK Listing Authority om officiel notering af alle Short og Leveraged Commodity Securities, der er udstedt inden for 12 måneder fra datoen for dette Prospekt, og notering heraf på London Stock Exchange, der driver et reguleret marked, således at alle disse Short og Leveraged Commodity Securities kan optages til handel på London Stock Exchange, Main Market, der er en del af det regulerede marked for børsnoterede værdipapirer (dvs. værdipapirer, der er optaget til officiel notering). Det er Udsteders hensigt, at alle Short og Leveraged Commodity Securities udstedt efter datoen for dette dokument også optages til handel på Main Market.

Visse af disse Short og Leveraged Commodity Securities er ligeledes noteret på det regulerede marked (General Standard) for Frankfurt Stock Exchange og på ETFplus market, Borsa Italiana S.p.A.

Der er ikke og vil ikke på nuværende tidspunkt blive indgivet ansøgning om optagelse af andre klasser af Short og Leveraged Commodity Securities til notering eller handel på fondsbørser eller markeder uden for Storbritannien, men Udsteder kan efter eget skøn foranledige, at der indgives en sådan ansøgning vedrørende Short og Leveraged Commodity Securities i alle eller nogle af klasserne på sådanne fondsbørser eller markeder.

**Emnespecifikt resumé:**

Der er indgivet ansøgning om udstedelse af Short eller Leveraged Commodity Securities i henhold til de Endelige Vilkår til handel på Main Market, London Stock Exchange, der er en del af det regulerede marked for børsnoterede værdipapirer (dvs. værdipapirer, der er optaget til officiel notering).

Disse Short eller Leveraged Commodity Securities er ligeledes noteret på det regulerede marked (General Standard)

Disse Short eller Leveraged Commodity Securities er ligeledes noteret på på ETFplus market, Borsa Italiana S.p.A.

---

C.12 Mindstebeløb for en udstedelse

Hver Short og Leveraged Commodity Security har en pålydende værdi betegnet "**Hovedstolen**".

**Emnespecifikt resumé:**

Hovedstolen for hver af de Short eller Leveraged Commodity Securities, der udstedes i henhold til de Endelige Vilkår, er USD. 1.9100000

---

C.15 Værdien af investeringen påvirkes af værdien af de underliggende instrumenter.

**Kurs**

Kursen på hver Short og Leveraged Commodity Security afspejler bevægelserne i DJ-UBS Commodity-indekser.

Kursen på en klasse af Short eller Leveraged Commodity Securities beregnes i overensstemmelse med følgende formel ("**Formlen**"):

$$P_{i,t} = P_{i,t-1} \times \{1 + CA_{i,t} + LFi \times (I_{i,t}/I_{i,t-1} - 1)\}$$

hvor:

$P_{i,t}$  er kursen på en Short eller Leveraged Commodity Security i klasse i for dag t.

$P_{i,t-1}$  er kursen på en Short eller Leveraged Commodity Security i klasse i for dag t-1.

i henviser til den relevante klasse af Short eller Leveraged Commodity Security.

t henviser til den pågældende kalenderdag.

t-1 henviser til kalenderdagen før dag t.

li,t er closing-afregningskursniveauet for det DJ-UBS Commodity-indeks, der gælder for en Short eller Leveraged Commodity Security i klasse i for dag t. Hvis dag t ikke er en Kursfastsættelsesdag for klasse i, så er li,t closing-afregningskursniveauet for det DJ-UBS Commodity-indeks, der gælder for en Short eller Leveraged Commodity Security i klasse i for dag t-1.

li,t-1 er closing-afregningskursniveauet for det DJ-UBS Commodity Index, der gælder for en Short eller Leveraged Commodity Security i klasse i for dag t-1.

CAi,t er Kapitalreguleringen for klasse i på dag t, udtrykt som en decimal, og

LFi er den gearingsfaktor, der gælder for klasse i, udtrykt som et tal. For Short Commodity Securities, LF = -1 og for Leveraged Commodity Securities, LF = +2.

Denne kursfastsættelsesformel afspejler de gældende gebyrer samt den daglige procentvise ændring i det pågældende underliggende DJ-UBS Commodity-indeks.

#### **Kapitalregulering**

Kapitalreguleringen er en reguleringsfaktor, der aftales fra tid til anden mellem Commodity Contract Counterparties og Udsteder og afspejler de gebyrer, der skal betales af Udsteder til ManJer, Commodity Contract og indeks-leverandører. Den til enhver tid gældende kapitalregulering for hver klasse af Short eller Leveraged Commodity Security annonceres på Udsteders hjemmeside, [www.etfsecurities.com/csl](http://www.etfsecurities.com/csl).

---

C.16 Udløbs- eller  
forfaldsdato

Ikke relevant; Short og Leveraged Commodity Securities er udaterede værdipapirer og har ingen specifik udløbs- eller forfaldsdato.

---

C.17 Afregning

#### **CREST**

Udsteder er deltagende udsteder i CREST, et papirløst system til afregning af aktieoverførsler og -besiddelser.

#### **Afregning for oprettelse og indløsning**

Ved oprettelse eller indløsning af Short og Leveraged Commodity Securities gennemføres afregning (forudsat at visse betingelser er opfyldt) den tredje hverdag efter modtagelse af anmodningen om oprettelse eller indløsning på et 'levering mod betaling'-grundlag i CREST.

#### **Afregningssystemer**

Med henblik på levering af Short og Leveraged Commodity Securities på Frankfurt



Stock Exchange udsteder Clearstream Banking Aktiengesellschaft ("Clearstream") – for hver serie og det pågældende antal Short og Leveraged Commodity Securities – et Global Bearer Certificate (hver benævnt et "Global Bearer Certificate") på tysk i henhold til tysk ret. Hvis antallet af Short og Leveraged Commodity Securities repræsenteret ved Global Bearer Certificate i en klasse ændrer sig, ændrer Clearstream det pågældende Global Bearer Certificate i overensstemmelse hermed.

Alle Short og Leveraged Commodity Securities, der handles på Borsa Italiana S.p.A., kan afregnes via de normale Monte Titoli S.p.A.-systemer på de deponeringskonti, der er oprettet i Monte Titoli S.p.A.

***Emnespecifikt resumé:***

Med henblik på levering af Short eller Leveraged Commodity Securities udstedt i henhold til de Endelige Vilkår på Frankfurt Stock Exchange udsteder Clearstream Banking Aktiengesellschaft ("Clearstream") – for hver serie og det pågældende antal Short og Leveraged Commodity Securities – et Global Bearer Certificate (hver benævnt et "Global Bearer Certificate") på tysk oprettet i henhold til tysk ret. Hvis antallet af Short eller Leveraged Commodity Securities repræsenteret ved Global Bearer Certificate i en klasse ændrer sig, ændrer Clearstream det pågældende Global Bearer Certificate i overensstemmelse hermed.

Short eller Leveraged Commodity Securities udstedt i henhold til de Endelige Vilkår, der handles på Borsa Italiana S.p.A., kan afregnes via de normale Monte Titoli S.p.A.-systemer på de deponeringskonti, der er oprettet i Monte Titoli S.p.A.

---

C.18 Beskrivelse af afkast

Kursen på hver Short og Leveraged Commodity Security afspejler daglige bevægelser i de relevante DJ-UBS Commodity-indekser og beregnes i overensstemmelse med Formlen.

Formlen afspejler (a) den daglige procentvise ændring i det relevante DJ-UBS Commodity-indeks siden den sidste dag, hvor der blev beregnet en kurs, (b) det administrationsgebyr, der skal betales til ManJer, (c) de indeks-gebyrer, der skal betales til ManJer til betaling af de licensafgifter, der er forbundet med brug af DJ-UBS Commodity-indekserne, og (d) de gebyrer, der skal betales til Commodity Contract Counterparties for tilvejebringelse af Commodity Contracts. Fradraget af gebyrerne er afspejlet i Kapitalreguleringen, der er henvist til i Formlen.

Kursen for hver klasse af Short og Leveraged Commodity Security beregnes af Udsteder ved udgangen af hver kursfastsættelsesdag (efter offentliggørelsen af futuresmarkedkurserne for den pågældende dag) og meddeles sammen med den pågældende Kapitalregulering på Udsteders hjemmeside, <http://www.etfsecurities.com/csl>.

Der påløber ikke renter på Short og Leveraged Commodity Securities. Investorens afkast udgør forskellen mellem den kurs, som de pågældende Short og Leveraged Commodity Securities udstedes til (eller købes til på det sekundære marked) og den

kurs, som de indløses (eller sælges) til.

---

C.19 Endelig referencekurs/udøvelseskurs Kursen for hver klasse af Short og Leveraged Commodity beregnes på hver kursfastsættelsesdag i overensstemmelse med Formlen, og Short og Leveraged Commodity Securities indløses til den relevante kurs (som fastsat ved Formlen) den dag, hvor anmodningen om indløsning er modtaget.

---

C.20 Underliggende værdipapirers art og hvor oplysningerne om disse kan findes Short og Leveraged Commodity Securities er sikret ved derivatkontrakter, der betegnes Commodity Contracts købt af Commodity Contract Counterparties. Commodity Contracts giver et afkast, der er knyttet til det relevante underliggende DJ-UBS Commodity Index. Oplysninger om DJ-UBS Commodity-indekser kan findes på <http://www.djindexes.com/ubs/index.cdfm>. Nærmere oplysninger om sikkerheden hos BNYM til fordel for Udsteder i henhold til UBS Security Agreement, UBS Control Agreement, MLCI Security Agreement og MLCI Control Agreement kan findes på Udsteders hjemmeside [www.etfsecurities.com/csl](http://www.etfsecurities.com/csl).

**Emnespecifikt resumé:**

Commodity Contracts giver et afkast, der er knyttet til Dow Jones-UBS Soybeans Subindex Total Return Yderligere oplysninger kan findes på <http://www.djindexes.com/ubs/index.cdfm>.

---

**AFSNIT D - Risici**

D.2 Udsteders vigtigste risici Følgende udgør Udsteders vigtigste risici:

Udsteder er et selskab oprettet til særligt formål (special purpose company), der er stiftet med det formål at udstede ETFS Short Commodity Securities og ETFS Leveraged Commodity Securities som værdipapirer med sikkerhed i aktiver.

Selvom Short og Leveraged Commodity Securities er sikret ved Commodity Contracts og sikkerhed (collateral), afhænger værdien af disse Short og Leveraged Commodity Securities og Udsteders evne til at betale indløsningsbeløb delvist af modtagelsen af skyldige beløb fra UBS og MLCI i henhold til Facility Agreements, BAC-garantien, Security Agreements og Control Agreements. Der er ingen indehavere, der har direkte ret til håndhævelse over for en sådan person.

Der er ingen garanti for, at UBS, MLCI eller andre enheder vil være i stand til at opfylde deres betalingsforpligtelser i henhold til den/de pågældende Commodity Contracts, Facility Agreement, BAC-garanti, Security Agreement eller Control Agreement. Der er således ingen garanti for, at Udsteder vil være i stand til at

indløse Short og Leveraged Commodity Securities til disses indløsningskurs.

---

D.6 Væsentligste risici ved værdipapirer

Følgende udgør de vigtigste risici i relation til værdipapirerne:

- Investorer i Short og Leveraged Commodity Securities kan miste værdien af hele eller dele af deres investering.
- Råvarepriserne svinger generelt, og derfor kan værdien af Short og Leveraged Commodity Securities også svinge betydeligt.
- Da Short og Leveraged Commodity Securities kursfastsættes i USD, påvirkes deres værdi i andre valutaer også af valutakursudsving.
- Der kan være dage, hvor forstyrrelser på de underliggende råvaremarkeder medfører, at kursen for én eller flere klasser eller kategorier af Short og Leveraged Commodity Securities ikke kan fastsættes den pågældende dag. Dette vil medføre en forsinkelse i ansøgnings- eller indløsningsproceduren, der vil kunne påvirke potentielle eller nuværende værdipapirindehavere negativt.
- Der er visse omstændigheder, hvor investorer kan pålægges at indløse Short og Leveraged Commodity Securities førtidigt, og det kan medføre, at en investering i Short og Leveraged Commodity Securities indløses tidligere end ønsket.
- Udsteders evne til at betale ved indløsning af Short og Leveraged Commodity Securities afhænger helt af Udsteders modtagelse af betaling fra en Commodity Contract Counterparty. Der er ikke nogen Commodity Contract Counterparty eller nogen garantistiller, der har garanteret opfyldelse af Udsteders forpligtelser, og der er ikke nogen indehaver, der har direkte ret til håndhævelse over for en sådan person.
- Ved realisering af sikkerhed (collateral) fra en Commodity Contract Counterparty kan værdien af de realiserede aktiver være mindre end påkrævet for at nå indløsningsbeløbet til Værdipapirindehaverne, og det kan tage tid at realisere sikkerheden.
- Afkastet fra Short og Leveraged Commodity Securities har til formål at skabe eksponering mod daglige ændringer i det relevante indeks. Dette er ikke det same som at skabe eksponering mod ændringer i det relevante indeks over perioder på mere end én dag.

En investors potentielle tab er begrænset til det beløb, som investorens investering udgør.

**Emnespecifikt resumé:**

- I situationer hvor omkostningerne ved futureskontrakter til levering på datoer længere ude i fremtiden er højere end dem, der skal leveres inden for en kortere tidshorisont, vil værdien af det tilsvarende DJ-UBS Commodity-indeks falde over tid, medmindre spotkursen øges efter samme takt som variationshastigheden i forhold til kursen på futureskontrakten. Variationshastigheden kan være ret betydelig og vedvare uden tidsbegrænsning og således reducere værdien af DJ-UBS Commodity-indekset og kursen på de Leveraged Commodity Securities, der

er knyttet til det pågældende DJ-UBS Commodity-indeks.

- Daglige ændringer i kursen på Leveraged Commodity Securities vil blive forstærket. For så vidt angår Leveraged Commodity Securities, vil en daglig stigning i de relevante DJ-UBS Commodity-indekser på 50 % eller mere kunne medføre et fuldstændigt tab af en investering.

---

## AFSNIT E – Udbud

E.2b	Årsag til udbud og anvendelse af provenu	Ikke relevant; årsagerne til udbuddet og anvendelsen af provenuet er ikke anderledes end ved fremskaffelse af overskud og/eller risikoafdækning.
E.3	Vilkår og betingelser	Short og Leveraged Commodity Securities stilles til rådighed af Udsteder med henblik på tegning alene for berettigede deltagere, der har indgivet en gyldig ansøgning, og vil først blive udstedt, når tegningskursen er betalt til den pågældende Commodity Contract Counterparty. En berettiget deltager skal tillige betale Udsteder et oprettelsesgebyr på GBP 500. Ansøgninger om Short og Leveraged Commodity Securities, der indgives inden kl. 14.30 London-tid på en hverdag, giver den Berettigede Deltager mulighed for at blive registreret som indehaver af Short og Leveraged Commodity Securities inden for tre hverdage.
E.4	Væsentlige interesser eller interessekonflikter	<p>Hr. Tuckwell og Hr. Ross (der er bestyrelsesmedlemmer i Udsteder) er også bestyrelsesmedlemmer i ManJer, og hver af disse er ligeledes bestyrelsesmedlemmer i HoldCo – eneaktionæren i Udsteder. Selvom disse roller kan medføre interessekonflikter, er det ikke bestyrelsesmedlemmernes opfattelse, at der er aktuelle eller potentielle interessekonflikter mellem de forpligtelser, som bestyrelsesmedlemmerne og/eller medlemmerne af de administrative, ledelses- og tilsynsorganer i Udsteder har over for Udsteder, og de private interesser og/eller øvrige forpligtelser, som disse måtte have.</p> <p>Bestyrelsesmedlemmerne i Udsteder er også bestyrelsesmedlemmer i andre udstedere af børshandlede råvarer ligeledes ejet af HoldCo.</p>
E.7	Udgifter	<p>Udsteder opkræver følgende udgifter hos investorerne:</p> <ul style="list-style-type: none"><li>- GBP 500 pr. ansøgning eller indløsning, der gennemføres direkte hos Udsteder.</li></ul>

- et administrationsgebyr på 0,98 % p.a. på grundlag af værdien af alle udestående Short og Leveraged Commodity Securities ved anvendelse af Kapitalreguleringen.
- et gebyr til Commodity Contract Counterparties på 0,85 % p.a. for Short Commodity Securities og 1,30 % p.a. for Leveraged Commodity Securities, begge på grundlag af værdien af alle udestående Short og Leveraged Commodity Securities ved anvendelse af Multiplikatoren, og
- en licensgodtgørelse på 0,05 % p.a. (baseret på den samlede daglige kurs for alle fuldt indbetalte Commodity Contracts, der er udestående på det pågældende tidspunkt), der skal medgå til betaling af CME-indeksernes gebyr for anvendelse af Kapitalreguleringen.

Udsteder opkræver ikke yderligere udgifter hos investorerne.

Udsteder forventer, at de udgifter, der opkræves af en berettiget deltager i forbindelse med salget af Short og Leveraged Commodity Securities til en investor, udgør 0,15 % af værdien af de til investoren solgte Short og Leveraged Commodity Securities.

#### **Issue Specific Summary**

Det gebyr, der skal betales til Commodity Contract Counterparties for Short og Leveraged Commodity Securities, der udstedes i henhold til de Endelige Vilkår, er 1,30 % p.a. på grundlag af værdien af alle udestående Short og Leveraged Commodity Securities ved anvendelse af Kapitalreguleringen.