

## FINAL TERMS

Dated 11 November 2015

### ETF COMMODITY SECURITIES LIMITED

*(Incorporated and registered in Jersey under the Companies (Jersey) Law 1991 (as amended)  
with registered number 90959)*

**(the “Issuer”)**

#### **Programme for the Issue of ETF Short and Leveraged Commodity Securities**

##### **Issue of**

#### **10,000 ETF 1x Daily Short All Commodities Index Securities**

**(the “ETF Short and Leveraged Commodity Securities”)**

These Final Terms (as referred to in the prospectus (the “**Prospectus**”) dated 19 October 2015 in relation to the above Programme) relates to the issue of the ETF Short and Leveraged Commodity Securities referred to above. The ETF Short and Leveraged Commodity Securities have the terms provided for in the trust instrument dated 8 February 2008 as amended and supplemented by trust instruments supplemental thereto between the Issuer and The Law Debenture Trust Corporation p.l.c. as trustee constituting the ETF Short and Leveraged Commodity Securities. Words and expressions used in these Final Terms not defined herein bear the same meaning as in the Prospectus.

These Final Terms have been prepared for the purpose of Article 5(4) of Directive 2003/71/EC and must be read in conjunction with the Prospectus and any supplement, which are published in accordance with Article 14 of Directive 2003/71/EC on the website of the Issuer: <http://www.etfsecurities.com>. In order to get the full information both the Prospectus (and any supplement) and these Final Terms must be read in conjunction. A summary of the individual issue is annexed to these Final Terms.

The particulars in relation to this issue of ETF Short or Leveraged Commodity Securities are as follows:

Issue Date:	12 November 2015
Class:	ETF 1x Daily Short All Commodities Index Securities
Creation Price:	82.3403144 \$
ISIN:	JE00B24DKT75
Aggregate Number of ETF Commodity Securities to which these Final Terms apply:	10,000
Maximum number/amount of ETF Short or Leveraged Commodity Securities to which these Final Terms apply:	The aggregate Principal Amount of all securities of the class being issued pursuant to these final terms (including those issued pursuant to these final terms) may not exceed US\$1,000,000,000 unless increased by the Issuer in accordance with the Trust Instrument.
Exchange on which ETF Short or Leveraged Commodity Securities are admitted to trading:	Borsa Italiana; London Stock Exchange;

The Issuer does not fall under Article 5.1 or 5.2 of Council Regulation (EU) No 833/2014 as amended by Council

Regulation (EU) No. 960/2014 of 8 September 2014 concerning restrictive measures in view of Russia's actions destabilising the situation in Ukraine

SAMENVATTING  
ETFS Commodity Securities Limited  
Samenvatting van het prospectus van 19 oktober 2015 voor de uitgifte van  
ETFS Short Commodity Securities en ETFS Leveraged Commodity Securities

Samenvattingen bestaan uit openbaarmakingvereisten die gekend zijn als 'Elementen'. Die elementen zijn genummerd in secties van A - E (A.1 – E.7).

Deze samenvatting bevat alle Elementen die verplicht moeten worden opgenomen in een samenvatting voor dit type effecten en emittent. Omdat bepaalde Elementen niet verplicht moeten worden besproken, kan de opeenvolging van de nummers van de Elementen hiaten vertonen.

Hoewel het verplicht kan zijn een Element op te nemen in de samenvatting wegens het type effecten en Vennootschap, is het mogelijk dat er geen relevante informatie kan worden gegeven over het betrokken Element. In dat geval wordt een korte beschrijving van het Element opgenomen in de samenvatting met de vermelding 'niet van toepassing'.

ETFS 1x Daily Short All Commodities

**SECTIE A – Inleiding en Waarschuwingen**

- 
- |     |                        |  |
|-----|------------------------|--|
| A.1 | Standaard-waarschuwing | <ul style="list-style-type: none"><li>• Deze samenvatting moet worden beschouwd als een inleiding op het basisprospectus van EFTS Commodity Securities Limited met betrekking tot het programma van de uitgifte van Short en Leveraged Commodity Securities op 19 oktober 2015 (het "<b>Prospectus</b>").</li><li>• De belegger zou slechts mogen beslissen om te beleggen in de ETFS Short Commodity Securities of de ETFS Leveraged Commodity Securities nadat hij/zij het Prospectus als geheel in overweging heeft genomen.</li><li>• In geval van een vordering bij een rechtbank aangaande de informatie in dit Prospectus is de klager, volgens de nationale wetgeving van de Lidstaten, mogelijk verplicht om de kosten te dragen van de vertaling van het Prospectus vóór de wettelijke procedures worden opgestart.</li><li>• Burgerlijke aansprakelijkheid geldt enkel voor personen die de samenvatting, inclusief elke vertaling daarvan, ter tafel hebben gebracht, maar enkel als de samenvatting misleidend, onjuist of inconsistent is wanneer ze wordt gelezen in samenhang met de andere delen van het Prospectus of als ze, wanneer ze wordt gelezen samen met de andere delen van het Prospectus, geen belangrijke informatie verschaft om de beleggers te helpen bij hun beslissing om al dan niet te beleggen in de ETFS Short Commodity Securities of de ETFS Leveraged Commodity Securities</li></ul> |
|-----|------------------------|--|
-

A.2 Bekendmaking van akkoord voor het gebruik van het Prospectus voor latere herverkoop of finale belegging van effecten door financiële tussenpersonen

De Emittent heeft zijn akkoord gegeven voor het gebruiken van het Prospectus en heeft de verantwoordelijkheid aanvaard voor de inhoud van het Prospectus, met betrekking tot latere herverkoop of finale plaatsing in de vorm van openbaar aanbod op de Short of Leveraged Commodity Securities (zoals hierna beschreven) in elk van de landen België, Denemarken, Duitsland, Finland, Frankrijk, Ierland, Italië, Nederland, Noorwegen, Oostenrijk, Portugal, Spanje, het Verenigd Koninkrijk en Zweden door enige financiële tussenpersoon die een investeringsvennootschap is in de zin van Markets in Financial Instruments Directive, zoals gewijzigd ("MiFID") en die in overeenstemming met de MiFID toegelaten is in één van de lidstaten. Die toestemming geldt voor elk van zulke herverkopen of eindplaatsing door openbaar aanbod gedurende de periode van 12 maanden vanaf de datum van het Prospectus, tenzij die toestemming wordt ingetrokken vroeger dan die datum door mededeling op de website van de Emittent. Buiten het recht van de Emittent om zijn toestemming in te trekken zijn geen andere voorwaarden verbonden aan de toestemming die in deze paragraaf is beschreven.

**In het geval dat een aanbod gedaan wordt door een financiële tussenpersoon, dan zal deze financiële tussenpersoon aan de beleggers informatie moeten verstrekken over de termijnen en voorwaarden van het aanbod op het ogenblik dat het gemaakt wordt. Elke financiële tussenpersoon die het Prospectus gebruikt met het oog op een aanbod moet op zijn website verklaren dat hij het Prospectus gebruikt in overeenstemming met de gegeven toestemming en de daaraan verbonden voorwaarden.**

**Het is een voorwaarde van dit akkoord dat, wanneer de financiële tussenpersoon wil voortverkopen of een eindbelegging maken bij middel van een openbare aanbieding van de Short en Leveraged Commodity Securities hij het prospectus niet mag hergebruiken, tenzij het gebeurt in specifiek overeengekomen jurisdicties tijdens een vooraf bepaalde aanbiedingsperiode. De financiële tussenpersoon mag dit Prospectus niet in andere omstandigheden gebruiken voor het verkopen van Short en Leveraged Commodity Securities.**

**In geval van openbare aanbieding in een of meer van de toegelaten markten mogen de Short en Leveraged Commodity Securities aangeboden en verkocht worden aan personen die op die markt wettelijk toegelaten zijn tot deelname aan een openbare aanbesteding op grond van de daar geldende wetten en reglementen.**

De Emittent heeft niet toegelaten en laat niet toe dat **Short en Leveraged Commodity Securities** in andere omstandigheden worden aangeboden.

**Specifieke inlichtingen bij de uitgifte**

Jurisdicties van de Openbare Aanbieding N/A

Aanbiedingsperiode N/A

---

## SECTIE B – De Emittent

---

B.1	Wettelijke en commerciële naam	ETFS Commodity Securities Limited (de “ <b>Emittent</b> ”).
-----	--------------------------------	---

---

B.2	Woonplaats / Rechtsvorm /Wetgeving/ Land van Oprichting	De Vennootschap is een publieke onderneming die in Jersey werd opgericht onder de Vennootschapswet van Jersey van 1991 (zoals gewijzigd) en geregistreerd onder het nummer 90959.
-----	---	---

---

B.16	Directe / indirecte Controle van de Emittent	<p>De aandelen in de Emittent zijn het volledige eigendom van ETFS Holdings (Jersey) Limited (“<b>HoldCo</b>”), een holdingmaatschappij die werd opgericht in Jersey. De aandelen in HoldCo zijn het rechtstreekse eigendom van ETF Securities Limited (“<b>ETFSL</b>”), dat ook in Jersey werd opgericht.</p> <p>De Emittent is geen rechtstreekse of onrechtstreekse eigendom van of staat niet onder de controle van een andere partij van het programma.</p>
------	--	--

---

B.20	Special purpose vehicle	De Emittent werd opgericht als een <i>special purpose vehicle</i> met de bedoeling om exchange traded commodities (“ <b>ETCs</b> ”) als door activa gewaarborgde securities uit te geven.
------	-------------------------	---

---

B.21	Hoofdactiviteiten en overzicht van de partijen	<p>De hoofdactiviteit van de Emittent is het uitgeven van verschillende klassen en types van debt securities, die gewaarborgd zijn door derivatieve contracten gebonden aan commodity indices. In overeenstemming met met deze Prospectus geeft de Emittent debt securities uit (<b>de Short en Leveraged Commodity Securities</b>) die (voor honoraria en uitgaven) hetzij eenmaal short (-1 keer), driemaal short (-3 keer), tweemaal long (+2 keer) of driemaal long (+3 keer)</p> <p>blootstelling geven aan de dagelijkse bewegingen van de zulke commodity indices berekend en gepubliceerd door Bloomberg L.P. en/of Bloomberg Finance L.P. en/of verbonden vennootschappen van een van hem (samen “Bloomberg”) (de “<b>BLOOMBERG Commodity Indices</b> en elk een “<b>BLOOMBERG Commodity Index</b>”). De Bloomberg Commodity Indices volgen de bewegingen van de prijzen van individuele grondstoffen futures contracts of korfjes van grondstoffen futures</p>
------	--	--

contracts. Tot en met 30 juni 2014 werden de Bloomberg Commodity Indices berekend en gepubliceerd door CME Group Index Services LLC samen met UBS Securities LLC, en bekend als The Dow Jones – UBS Commodity Indices SM. De Emittent heeft een programma opgesteld waarbij verschillende klassen van Short en Leveraged Commodity Securities van tijd tot tijd kunnen worden uitgegeven.

De Emittent neemt blootstelling aan de dagelijkse procentuele wijzigingen in het niveau van de Bloomberg Commodity Indices door volledig betaalde collateralised derivative contracten te ondertekenen (de “**Commodity contracts**”) met de UBS AG, London Branch (“**UBS**”) en Merrill Lynch Commodities Inc. (“**MLCI**”). MLCI en UBS zijn samen gekend als de “**Commodity Contract Counterparties**”). De voorwaarden van de door de Emittent gekochte of te kopen Commodity Contracts worden bepaald door (i) een overeenkomst genaamd “**Facility Agreement**” gesloten tussen de Emittent en UBS met datum 5 augustus 2009; en (ii) een overeenkomst genaamd “**Facility Agreement**” gesloten tussen de Emittent en MLCI met datum 14 maart 2011. De verplichtingen tot betaling van MLCI in het raam van zijn Facility Agreement worden ondersteund door een waarborg (de “**BAC Guarantee**”) van de Bank of America Corporation (“**BAC**”).

De verplichtingen van de Commodity Contract Counterparties ten aanzien van de Emittent op grond van de Commodity Contracts worden gewaarborgd door borgen gesteld door de Commodity Contract Counterparties, die bijgehouden worden op rekeningen in naam van de Commodity Contract Counterparties bij de Bank of New York Mellon (“**BNYM**”). In overeenstemming met (i) de overeenkomsten genaamd “**UBS Security Agreement**” tussen UBS en de Emittent, de “**UBS Control Agreement**” tussen BNYM, UBS en de Emittent elk met datum 5 augustus 2009; en (ii) overeenkomsten genaamd “**MLCI Security Agreement**” tussen MLCI en de Emittent en “**MLCI Control Agreement**” tussen BNYM, MLCI en de Emittent elk met datum 14 maart 2011, zijn UBS en MLCI ertoe gehouden aan een borgrekening securities en obligaties over te maken voor een waarde gelijk aan de ganse waarde van de door de Emittent uitgegeven titels die onder de Commodity Contracts van UBS of MLCI vallen (naar gelang van het geval). Deze borg wordt dagelijks aangepast om rekening te houden met de waarde van de relevante Commodity Contracts.

Short en Leveraged Commodity Securities kunnen op dagelijkse basis worden uitgegeven aan en verplicht worden teruggekocht van financiële instellingen (“**Goedgekeurde inschrijvers**”), die: (i) met de Emittent een overeenkomst hebben gesloten van **Goedgekeurde inschrijver**, genaamd “**Authorised Participant Agreement**”; (ii) aan de Vennootschap hun status onder de Financial Services en Markets Act 2000 (“**FSMA**”) hebben aangetoond; en (iii) (behalve in geval van een Commodity Contract Counterparty, die met de Emittent een overeenkomst van Authorised Participant Agreement heeft gesloten) een daarmee overeenstemmende overeenkomst genaamd “**Direct Agreement**” heeft gesloten met ten minste één Commodity Contract Counterparty en waaraan die Commodity Contract Counterparty niet heeft medegedeeld dat het geen aanvaardbare Goedgekeurde Inschrijver kan zijn wat betreft die Commodity Contract Counterparty. Andere houders van Short en Leveraged Commodity Securities kunnen ook Short en Leveraged Commodity Securities doen terugkopen als er geen Goedgekeurde

Inschrijvers zijn of indien de Emittent het anders meldt. Alle andere partijen kunnen Short en Leveraged Commodity Securities kopen en verkopen op een beurs waar de handel in Short en Leveraged Commodity Securities toegelaten is.

Short en Leveraged Commodity Securities worden gecreëerd door een overeenkomst genaamd "**Trust Instrument**" tussen de Emittent en de Law Debenture Trust Corporation p.l.c. als Mandataris (de "**Mandataris**") van alle rechten onder het Trust Instrument voor elke persoon die in de registers geïdentificeerd is als houder van de Short en Leveraged Commodity Securities (de "**Security Holders**").

De Emittent en de Mandataris hebben ook andere documenten onderschreven elk genaamd "Effectenakte (**Security Deed**)" met betrekking tot elk geheel (**Pool**) van activa toe te schrijven aan enige klasse van Short of Leveraged Commodity Securities (elk een Geheel of "**Pool**" genaamd) en de rechten van de Mandataris worden door hem gehouden met het vertrouwen van de houders van de relevante klasse van de Short of Leveraged Commodity Security.

ETF Management Company (Jersey) Limited ("**ManJer**"), een vennootschap die volledig eigendom is van ETFSL, levert, of zal zorgen voor de levering van, alle beheer- en administratiediensten aan de Emittent en betaalt alle beheerskosten en administratieve kosten van de Emittent, tegen betaling van een vergoeding door de Emittent.

---

B.22 Geen  
jaarrekeningen

Niet van toepassing; er werden jaarrekeningen opgesteld per de datum van dit Prospectus

B.23	Belangrijke financiële voorgeschiedenis		<i>Vanaf</i>	<i>Vanaf</i>
			<i>december 2014</i> <i>USD</i>	<i>december 2013</i> <i>USD</i>
		<b>Vlottende active</b>		
		Handelsvorderingen en andere vorderingen	2.300.571	2.241.550
		Commodity Contracts	3.244.864.050	3.389.700.130
		Bedragen te ontvangen op Commodity Contracts	20.473.411	14.211.084
		Bedragen te ontvangen op Commodity Securities	4.159.320	35.616.361
		<b>Totaal van de Activa</b>	<b>3.271.797.352</b>	<b>3.441.769.125</b>
		<b>Opeisbaar passief</b>		
		Commodity Securities	3.277.478.201	3.413.854.578
		Bedragen te betalen op Commodity Securities	20.473.411	14.211.084
		Bedragen te betalen op Commodity Contracts	4.159.320	35.616.361
		Handels- en andere schulden	2.300.569	2.241.548
		<b>Totaal Passief</b>	<b>3.304.411.501</b>	<b>3.465.923.571</b>
		<b>Aandelen</b>		
		Verklaard kapitaal	2	2
		Revaluatie reserve	(32.614.151)	(24.154.448)
		<b>Totaal aandelen</b>	<b>(32.614.149)</b>	<b>(24.154.446)</b>
		<b>Totaal Aandelen en Passiva</b>	<b>3.271.797.352</b>	<b>3.441.769.125</b>

B.24 Materieel nadelige verandering Niet van toepassing; er was geen materieel nadelige verandering in de vooruitzichten van de Vennootschap sinds de datum van haar laatst gepubliceerde geauditeerde jaarrekeningen op 31 december 2014.

B.25 Onderliggende activa. De onderliggende activa voor de Short en Leveraged Commodity Securities van elke klasse, die ze waarborgen, zijn

- de rechten en belangen op grond van de Commodity Contracts die de Emittent aangaan heeft met de Commodity Contract Counterparty
- de rechten en belangen op grond van de Facility Agreements in



overeenstemming met de Commodity Contracts die zijn aangegaan (in de mate dat ze verband houden et die klasse) en

- de rechten en belangen in de borg (Collateral) op grond van het UBS Security Agreement, het UBS Control Agreement en/of het MLCI Security Agreement en het MLCI Control Agreement.

De waarborgende activa zijn de Commodity Contracts, Facility Agreements, de BAC Guarantee, de UBS Security Agreement, de UBS Control Agreement, de MLCI Security Agreement en de MLCI Control Agreement. Short en Leveraged Commodity Securities van elke klasse worden gewaarborgd door Commodity Contracts met overeenstemmende termen en telkens een Short of Leveraged Commodity Security gemaakt of terugbetaald wordt, wordt een overeenstemmende hoeveelheid Commodity Contracts door de Emittent gekocht of geannuleerd. Commodity Contracts worden gekocht van een of meer Commodity Contract Counterparties.

De Emittent zal aanvragen voor Short en Leveraged Commodity Securities weigeren als hij voor enige reden geen overeenstemmende Commodity Contracts kan creëren met een Commodity Contract Counterparty.

Op datum van dit Prospectus heeft de Emittent overeenkomsten met twee Commodity Contract Counterparties – UBS en MLCI.

In de Facility Agreements zijn er begrenzings, zowel dagelijkse als globaal, betreffende het aantal Commodity Contracts dat op enig ogenblik kan worden gecreëerd of geannuleerd. Creëren en terugkopen van Short en Leveraged Commodity Securities zijn onderworpen aan zowel dagelijkse als globale beperkingen om in overeenstemming te blijven met de beperkingen op de Commodity Contracts.

UBS is een vennootschap met zetel te Basel, Zwitserland, die in het Verenigd Koninkrijk werkzaam is met onder nummer BR004507 geregistreerde filiale op adres van haar Londense filiale 1 Finsbury Avenue, London, EC2M 2PP, England. De adressen van de twee geregistreerde zetels van UBS AG en hun hoofdhandelsplaatsen zijn Bahnhofstrasse 45, CH-8098 Zurich, Zwitserland en Aeschenvorstadt 1, CH-4051 Bazel, Zwitserland. De hoofdactiviteit van UBS is het leveren van financiële diensten aan klanten, zowel privé, institutionele als vennootschappen.

MLCI is een vennootschap opgericht in de Staat Delaware, Verenigde Staten, met zetel verzorgd door The Corporation Trust Company, Corporation Trust Center, 1209, Orange Street, Wilmington, Delaware, 19801. De hoofdactiviteit van MLCI is de handel in grondstoffen, daarin begrepen secundaire markt afgeleide producten, met institutionele klanten in verschillende binnenlandse markten in de VS en op internationale markten.

BAC is een bankholding en een financiële holding, geïncorporeerd in Delaware, Verenigde Staten, in 1998. Door haar talrijke bank- en niet bankier filialen in de Verenigde Staten en op de internationale markten levert BAC een brede waaier van

producten betreffende bank, en niet bank financiële diensten en producten. De hoofdkantoren bevinden zich op 100, North Tryon Street, Charlotte, NC 282255, United States.

***Specifieke inlichting bij uitgifte***

Klasse van Short of Leveraged Commodity Security:	ETFS 1x Daily Short All Commodities
Klasse van Commodity Contract:	1x Daily Short All Commodities
Relevante Bloomberg Commodity Index:	Bloomberg Commodity Index Total Return

---

B.26 Beleggingsbeheer Niet van toepassing; de activa van de Emittent worden niet actief beheerd.

---

B.27 Verdere effecten die worden gedekt door dezelfde activa Er kunnen verder Short en Leveraged Commodity Securities van enige klasse worden uitgegeven, maar telkens dat een Short of Leveraged Commodity Security van enige klasse wordt uitgegeven zullen overeenstemmende Commodity Contracts van dezelfde klasse worden gecreëerd en die zullen deel uitmaken van de overeenstemmende "Secured Assets". Zulke nieuw gecreëerde Short en Leveraged Commodity Securities zullen fungibel zijn met alle bestaande Short en Leveraged Commodity Securities van dezelfde klasse en zullen gewaarborgd zijn door dezelfde Secured Assets.

---

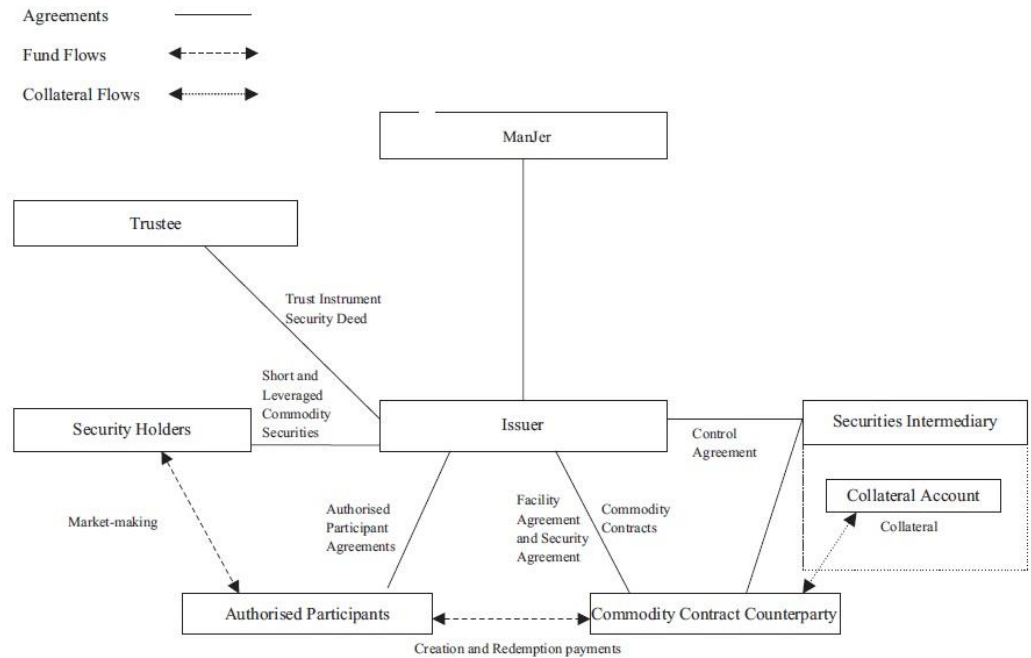
B.28 Structuur van de transactie De Emittent heeft een programma opgesteld waarbij Short en Leveraged Commodity Securities van tijd tot tijd kunnen worden uitgegeven. De Short en Leveraged Commodity Securities kunnen op dagelijkse basis worden uitgegeven aan en verplicht worden teruggekocht door Goedgekeurde inschrijvers, die een Authorized Participant Agreement met de Emittent hebben onderschreven.

Goedgekeurde Inschrijvers kunnen dan Short en Leveraged Commodity Securities kopen en verkopen van en aan beleggers op de beurs of in privé transacties.

Short en Leveraged Commodity Securities zijn opgesteld door het Trust Instrument. Volgens de termen van het Trust Instrument handelt de Mandataris als mandataris voor de Effectenhouders van elke klasse Short en Leveraged Commodity Securities, zowel (a) voor het nemen van beslissingen en het uitoefenen van rechten met betrekking tot de Short en Leveraged Commodity Securities in het belang van de Security houders en (b) om in het belang van de Security houders de waarborg aan te houden die door de Emittent gewaarborgd is onder de Security Deeds, om alle rechten uit te oefenen om deze uit te voeren en de opbrengst ervan te verdelen (na betaling van alle bedragen die aan de mandataris verschuldigd zijn) tussen de Security houders (onder andere).

De verplichtingen van de Emittent met betrekking tot elke klasse Short en Leveraged Commodity Security worden gewaarborgd door een recht op de equivalente klasse Commodity Contracts onder de Facility Agreements en verwante contracten.

Een schematische voorstelling van de voornaamste aspecten van de structuur zoals die nu bestaat vindt u hierna:



**B.29 Beschrijving van de geldstromen**

Short en Leveraged Commodity Securities kunnen tegen cash geld worden gekocht of verkocht op de London Stock Exchange, de Borsa Italiana en/of de beurs van Frankfurt (dat zijn de beurzen waar de Securities mogen worden verhandeld) of in privé buitenbeurstransacties.

Details betreffende de beurzen waar een bepaalde klasse van security kan worden verhandeld, worden uiteengezet in een document genaamd 'Final Terms', opgesteld telkens er securities worden uitgegeven.

Marktmakers bezorgen liquiditeiten aan die beurzen en voor die transacties, maar alleen Goedgekeurde Inschrijvers kunnen zich rechtstreeks tot de Emittent wenden voor het uitgeven van Short en Leveraged Commodity Securities. De Emittent heeft Authorized Participants Agreements ondertekend en is met de Goedgekeurde Inschrijvers overeengekomen om op doorlopende wijze Short en Leveraged Commodity Securities aan die Goedgekeurde Inschrijvers uit te geven. Een Goedgekeurde Inschrijver mag Short en Leveraged Commodity Securities op een beurs verkopen of in een buitenbeurstransactie of ze voor zichzelf behouden. Na uitgifte van Short en Leveraged Commodity Securities moet een Goedgekeurd Inschrijver een bedrag cash geld aan de Commodity Contract Counterparty geven,

gelijk aan de prijs van de Short en Leveraged Commodity Securities die moeten uitgegeven worden en in ruil daarvan geeft de Emittent de Short en Leveraged Commodity Securities uit en levert ze aan de Goedgekeurde Inschrijver via CREST.

Bij terugkoop van Short en Leveraged Commodity Securities van een Goedgekeurde Inschrijver (en in bepaalde beperkte omstandigheden van andere Security houders) moet de Commodity Contract Counterparty een bedrag cash geld aan de betrokken Goedgekeurde Inschrijver geven, gelijk aan de prijs van de Short en Leveraged Commodity Securities die worden teruggekocht in ruil voor de afgifte door de terugverkopende Security houder van de Short en Leveraged Commodity Securities.

---

B.30 Bronnen van de  
gewaarborgde activa

De Commodity Contracts zijn en zullen onderschreven worden met de Commodity Contract Counterparties.

Op datum van het Prospectus, heeft de Emittent overeenkomsten met UBS en MLCI om the handelen in de hoedanigheid van Commodity Contract Counterparties.

UBS is een vennootschap met zetel te Basel, Zwitserland, die in het Verenigd Koninkrijk werkzaam is met onder nummer BR004507 geregistreeerde filiale op adres van haar Londense filiale 1 Finsbury Avenue, London, EC2M 2PP, England. De adressen van de twee geregistreeerde zetels van UBS AG en hun hoofdhandelsplaatsen zijn Bahnhofstrasse 45, CH-8098 Zurich, Zwitserland en Aeschenvorstadt 1, CH-4051 Bazel, Zwitserland. De hoofdactiviteit van UBS is het leveren van financiële diensten aan klanten, zowel privé, institutionele als vennootschappen.

MLCI is een vennootschap opgericht in de Staat Delaware, Verenigde Staten, met zetel verzorgd door The Corporation Trust Company, Corporation Trust Center, 1209, Orange Street, Wilmington, Delaware, 19801. De hoofdactiviteit van MLCI is de handel in grondstoffen, daarin begrepen de secundaire markt van afgeleide producten, met institutionele klanten in verschillende binnenlandse markten in de VS en op internationale markten.

De prospectus zal worden geupdate indien een bijkomende Commodity Contract Counterparty wordt aangeduid.

---

## SECTIE C – Securities

C.1 Type en klasse van  
securities die worden  
aangeboden

Short en Leveraged Commodity Securities zijn ontworpen om aan beleggers een “totale return” te bieden gelijk aan wat zou kunnen worden bekomen met een langdurig beheer van volledig gewaarborgd kasgeld in een op schulden steunende futures contracts met specifieke vervaldagen, min de toepasselijke kosten. In tegenstelling met futures posities hebben de Short en Leveraged Commodity Securities geen makelaarsstussenkomst voor lopende zaken, dekking, vervaldag of

futures

The Emittent heeft voor uitgifte 120 klassen Short en Leveraged Commodity Securities gecreëerd en beschikbaar gesteld waarvan elke klasse de beleggers onderwerpt aan de dagelijkse procentuele wijzigingen in bewegingen van één van de Bloomberg Commodity Indices, en die klassen kunnen in 6 verschillende types worden ondergebracht:

- Eenmaal Short Individual Securities;
- Eenmaal Short Index Securities;
- Driemaal Short Individual Securities;
- Tweemaal Long Individual Securities;
- Tweemaal Long Index Securities; en
- Driemaal Long Individual Securities.

***Kenmerken van Klasse en Index***

Het rendement van de Short en Leveraged Commodity Securities is in alle gevallen als volgt gebonden aan de dagelijkse procentuele bewegingen van de waarde van de betreffende Bloomberg Commodity Indices, als volgt:

- Eenmaal Short Individual Securities leveren een korte blootstelling aan de dagelijkse procentuele verandering van de Bloomberg Commodity Indices die de bewegingen volgen in de waarde van futures contracts in één type van grondstof (zodat, wanneer de waarde van de relevante Bloomberg Commodity Index op een dag stijgt, de waarde van de Eenmaal Short Individual Security op die dag met hetzelfde percentage zal dalen en omgekeerd);
- Eenmaal Short Index Securities leveren een korte blootstelling aan de dagelijkse procentuele verandering van de Bloomberg Commodity Indices die de bewegingen volgen in de waarde van futures contracts met betrekking tot een aantal verschillende grondstoffen (zodat, wanneer de waarde van de relevante Bloomberg Commodity Index op een dag stijgt, de waarde van de Eenmaal Short Index Security op die dag met hetzelfde percentage in de Bloomberg Commodity Index zal dalen en omgekeerd);
- Driemaal Short Individual Securities leveren een korte blootstelling aan driemaal de dagelijkse procentuele verandering in de Bloomberg Commodity Indices die de bewegingen volgen in de waarde van de futures contracts met betrekking tot één type grondstof (zodat, dat als de waarde van de relevante Bloomberg Commodity Index op een bepaalde dag stijgt, de waarde van de Driemaal Short Individual Security op die dag zal dalen met driemaal de procentuele stijging van de Bloomberg Commodity Index en omgekeerd);
- Tweemaal Long Securities leveren een blootstelling aan tweemaal de dagelijkse procentuele verandering van de Bloomberg Commodity Indices die de bewegingen volgen in de waarde van de futures contracts met betrekking tot één type grondstof (zodat, als de waarde van de relevante Bloomberg Commodity Index op een dag stijgt, de waarde van de Tweemaal Long Individual Security die dag zal stijgen met tweemaal

de procentuele stijging in de Bloomberg Commodity Index en omgekeerd);

- Tweemaal Long Index Securities leveren een blootstelling aan tweemaal de dagelijkse procentuele verandering in Bloomberg Commodity Indices die de bewegingen volgen in de waarde van de futures contracts met betrekking tot een aantal verschillende grondstoffen (zodat, als de waarde van de relevante Bloomberg Commodity Index op een dag stijgt, de waarde van de Tweemaal Long Index Security die dag zal stijgen met tweemaal de procentuele stijging in de Bloomberg Commodity Index en omgekeerd);
- Driemaal Short Individual Securities leveren een korte blootstelling aan driemaal de dagelijkse procentuele verandering in Bloomberg Commodity Indices die de bewegingen volgen in de waarde van de futures contracts met betrekking tot één type grondstof (zodat, als de waarde van de relevante Bloomberg Commodity Index op een bepaalde dag stijgt, de waarde van de Driemaal Short Individual Security op die dag zal dalen met driemaal de procentuele stijging in de Bloomberg Commodity Index en omgekeerd),

***Specifieke inlichting bij uitgifte:***

De volgende details zijn toepasselijk op de Short en Leveraged Commodity Securities uitgegeven in overeenstemming met de Final Terms:

Klasse	ETFS 1x Daily Short All Commodities
LSE code	SALL
ISIN	JE00B24DKT75
Verzameld aantal van Short of Leveraged Commodity Securities van die klasse	10000
Naam van de onderliggende index	Bloomberg Commodity Index Total Return

***Kenmerken van Klasse en Index***

- Eenmaal Short Index Securities leveren een korte blootstelling aan de dagelijkse procentuele verandering van de Bloomberg Commodity Indices die de bewegingen volgen in de waarde van futures contracts met betrekking tot een aantal verschillende grondstoffen (zodat, wanneer de waarde van de relevante Bloomberg Commodity Index op een dag stijgt, de waarde van de Eenmaal Short Index Security op die dag met hetzelfde percentage zal dalen en omgekeerd

plus een aanpassing voor de risicovrije interestvoet die tot een volledige collateralised positie aangroeit in de relevante onderliggende futures contracts.

C.5 Overdracht-  
aOverdracht-  
beperkingen  
beperkingen

Niet van toepassing; de Short en Leveraged Commodity Securities zijn vrij overdraagbaar.

---

C.8 Rechten

Een Short en Leveraged Commodity Security geeft aan een Goedgekeurde Inschrijver het recht de terugkoop van de security door de Emittent te eisen en het hoogste te ontvangen van (i) de minimum benaming voor die klasse van Short en Leveraged Commodity Security (gekend als de “Nominale Waarde”) en (ii) de prijs van die klasse Short en Leveraged Commodity Security op de bedoelde dag, bepaald met de formule beschreven in C.15.

Over het algemeen zullen alleen Goedgekeurde Inschrijvers rechtstreeks met de Emittent handelen voor de terugkoop van Short en Leveraged Commodity Securities. In omstandigheden waarbij er geen Goedgekeurde Inschrijvers zijn, of die de Emittent naar goeddunken bepaalt, kunnen Security houders die geen Goedgekeurde Inschrijvers zijn, aan de Emittent vragen hun securities direct terug te kopen.

***Specifieke inlichting bij uitgifte:***

De nominale waarde en het type van de Micro en Commodity Securities uitgegeven in overeenstemming met de Final Terms zijn als volgt:

Klasse of categorie van Micro en Commodity Securities:	ETFS 1x Daily Short All Commodities
Nominale waarde:	5.0000000

---

C.11 Toelating

Er werd een aanvraag ingediend bij de Britse Noteringautoriteit voor alle Short en Leveraged Commodity Securities die worden uitgegeven binnen de 12 maanden na de datum van dit Prospectus om te worden toegelaten op de Officiële Lijst en op de London Stock Exchange, die werkzaam is als een Gereguleerde Markt, zodat bepaalde klassen van Short en Leveraged Commodity Securities mogen worden verhandeld op de Hoofdmarkt van de London Stock Exchange die deel uitmaakt van zijn Gereguleerde Markt voor beursgenoteerde effecten (gezien het effecten zijn die toegelaten zijn tot de Officiële Lijst). Het is de bedoeling van de Emittent dat alle Eenmaal Short en Tweemaal Long Commodity Securities uitgegeven na de datum van dit document ook tot de handel op de Hoofdmarkt worden toegelaten.

Sommige van de Short en Leveraged Commodity Securities zijn ook toegelaten tot de notering op de Gereguleerde Markt (Algemene Norm) van de beurs van Frankfurt, de Euronext Amsterdam en de ETFplus markt van de Borsa Italiana S.p.A.

Ten aanzien van elke klasse van Driemaal Commodity Security, zal voor de effecten van dergelijke klasse aanvraag worden gedaan om te worden toegelaten tot de handel op één of meer gereguleerde markten voorafgaand aan de eerste editie

daarvan. De Emittent is van plan om een aanvraag voor bepaalde klassen van Driemaal Commodity Securities te maken om te worden toegelaten tot de notering op de ETFplus markt van Borsa Italiana SpA. Openbare handel in dergelijke Driemaal Commodity Securities kan alleen gebeuren nadat de aanvraag voor een dergelijke toelating is goedgekeurd, hetgeen naar verwachting zal plaatsvinden op of rond 02/11/2015. Er kan geen garantie zijn dat een dergelijke toelating zal worden goedgekeurd.

De Emittent kan ook een aanvraag maken voor bepaalde klassen van Driemaal Commodity Securities om te worden toegelaten tot de handel op de Hoofdmart van de London Stock Exchange, op de Gereguleerde Markt (General Standard) (Regulerter Markt [General Standaard]) van de Frankfurt Stock Exchange (Frankfurter Wertpapierbörse) en / of op NYSE Euronext Amsterdam.

**Specifieke inlichting bij uitgifte:**

Er werd een aanvraag gedaan voor de Short en Leveraged Commodity Securities die uitgegeven zijn in overeenstemming met de Final Terms voor verhandeling op de Main Market van de London Stock Exchange, die deel uitmaakt van de Gereguleerde Markt voor genoteerde waarden (zijnde securities opgenomen in de officiële lijst). [ETFplus markt van Borsa Italiana S.p.A]

Zulke Short of Leveraged Commodity Securities zijn ook toegelaten op de listing op de ETFplus markt van de Borsa Italiana S.p.A

---

C.12 Nominale waarde

Elke Short en Leveraged Commodity Security heeft een nominale waarde gekend als het Nominale waarde ( "**Principal Amount**" ) van de Short of Leveraged commodity security van het relevante type, als volgt:

**Short and Leveraged Commodity Securities spreiding**

**De nominale waarde van elke klasse valt in de volgende draagwijdte op 17 september 2015**

Enmaal Short Individual Securities	US\$1.78 tot US\$5.00
Tweemaal Long Individual Securities	US\$0.0012 tot US\$5.00
Enmaal Short Index Securities	US\$5.00
Tweemaal Long Index Securities	US\$0.07 tot US\$2.08
Driemaal Short Individual Securities	US\$5.00
Driemaal Long Individual Securities	US\$5.00

**Specifieke inlichting bij uitgifte:**

De nominale waarde van elke soort Short of Leveraged Commodity Securities uitgegeven in overeenstemming met de Final Terms is als volgt:

Klasse van Short en Leveraged Commodity Security:	ETFS 1x Daily Short All Commodities
Nominale waarde:	5.0000000

---



C.15 De waarde van de belegging wordt beïnvloed door de waarde van de onderliggende instrumenten

### **Prijs**

De prijs van elke Short en Leveraged Commodity Security op een bepaalde dag steunt op (i) de procentuele beweging tussen het niveau van de desbetreffende onderliggende index op die dag en het niveau van de desbetreffende onderliggende index op de vorige dag, vermenigvuldigd met het relevante niveau van blootstelling en aangepast met de toepasselijke honoraria en wordt zo berekend in overeenstemming met de volgende formule (de **Formule**):

$$P_{i,t} = P_{i,t-1} \times \{1 + CA_{i,t} + LFi \times (I_{i,t}/I_{i,t-1} - 1)\}$$

$P_{i,t}$  is de prijs van een Short of Leveraged Commodity Security van de relevante klasse op de dag waarop de prijs berekend wordt

$i$  verwijst naar de relevante klasse van de betrokken klasse van Short of Leveraged Commodity Security;

$t$  verwijst naar de dag waarop de prijs berekend wordt

$t-1$  verwijst naar de kalenderdag voor de dag  $t$ ;

$P_{i,t-1}$  de prijs van de Short of Leveraged Commodity Security van de relevante klasse de vorige dag

$CA_{i,t}$  is de Kapitaalaanpassing toepasselijk op de bedoelde klasse Short of Leveraged Commodity Security op de dag waarop de prijs berekend wordt

$LF_i$  is de hefboomfactor toepasselijk op de bedoelde klasse Short of Leveraged Commodity Security die het niveau voorstelt van blootstelling dat de bedoelde klasse van Short en Leveraged Commodity Security aan de dagelijkse procentuele wijziging aan het niveau van de relevante onderliggende index geeft. Voor Eenmaal Short Commodity Securities,  $LF_i = -1$ , voor Tweemaal Long Commodity Securities,  $LF_i = +2$ , voor Driemaal Short Individual Securities  $LF_i = -3$  en voor Driemaal Long Individual Securities,  $LF_i = +3$ .

$I_{i,t}$  is het niveau van de Bloomberg Commodity Index waarnaar de relevante klasse Short en Leveraged Commodity Security refereert op de dag waarop de prijs berekend wordt..

$I_{i,t-1}$  is het niveau van de Bloomberg Commodity Index waarnaar de relevante klasse Short en Leveraged Commodity Security refereert op de vorige dag.

### **Kapitaalaanpassing**

De kapitaalaanpassing is een aanpassingsfactor die af en toe door de Commodity Contract Counterparties en de Emittent overeengekomen wordt en die een interest weerspiegelt op de waarde van de investering in die klasse Short en Leveraged Commodity Securities en de vergoedingen door de Emittent te betalen aan ManJer, de Commodity Contract Counterparties en de Index providers. De kapitaalaanpassing die op elke klasse Short en Leveraged Commodity Security toegepast wordt op elke

dag wordt op de website van de Emittent gepubliceerd op <http://www.etfsecurities.com/retail/uk/en-gb/pricing.aspx>

De formule en methode van berekening van bovengenoemde Prijs is dezelfde voor elke klasse Short en Leveraged Commodity Securities.

---

C.16 Eindvervaldag

Niet van toepassing, de Short en Leveraged Commodity Securities zijn niet gedateerde effecten en hebben geen specifieke eindvervaldag.

---

C.17 Betaling

**CREST**

De Emittent is een deelnemend emittent van CREST, een papierloos systeem voor de betaling van overdrachten en het houden van effecten.

**Betaling van creatie en terugkoop**

Bij creatie of terugkoop van de Short of Leveraged Commodity Securities zal de betaling (wanneer aan bepaalde voorwaarden is voldaan) gebeuren op de tweede werkdag na de ontvangst van de betrokken aanvraag voor creatie of terugkoop op basis van levering tegen betaling binnen CREST.

**Betaling op de beurs van Frankfurt**

Voor de goede levering van de Short en Leveraged Commodity Securities op de beurs van Frankfurt, zal Clearstream Banking Aktiengesellschaft ("**Clearstream**"), voor elke serie en het relevante aantal Short en Leveraged Commodity Securities een Wereldwijd Toondercertificaat uitgeven (elk een "**Wereldwijd Toondercertificaat**") opgesteld in de Duitse taal en gecreëerd onder de Duitse wet. Telkens wanneer het aantal Short en Leveraged Commodity Securities vertegenwoordigd door het Wereldwijd Toondercertificaat van een klasse verandert, zal Clearstream het relevante Wereldwijd Toondercertificaat dienovereenkomstig wijzigen.

**Betaling op de Borsa Italiana S.p.A.**

Alle Short en Leveraged Commodity Securities verhandeld op de Borsa Italiana S.p.A. komen in aanmerking voor betaling via de gebruikelijke betalingssystemen van Monte Titoli S.p.A. op de depositorekeningen die werden geopend bij Monte Titoli S.p.A.

**Betaling en Levering op de NYSE Euronext Amsterdam**

Alle Short en Leveraged Commodity Securities die worden verhandeld op de Euronext Amsterdam zullen worden uitgevoerd in het enig orderboek, gehouden door de NYSE Euronext Amsterdam, en ingeschreven worden in het Register op naam van Euroclear Nederland. Alle Short en Leveraged Commodity Securities die worden verhandeld op de NYSE Euronext Amsterdam genieten van de Euroclear Settlements for Euronext-zone Services (ESES) procedure en zullen worden vereffend via Euroclear Nederland.

### Specifieke inlichting bij uitgifte:

De Short of Leveraged Commodity Securities uitgegeven in overeenstemming met de Final Terms komen, als ze op de Borsa Italiana S.p.A. verhandeld werden, in aanmerking voor betaling via de gebruikelijke betalingssystemen van Monte Titoli S.p.A. op de depositeorekeningen die werden geopend bij Monte Titoli S.p.A.

---

#### C.18 Beschrijving van het rendement

De prijs van elke Short en Leveraged Commodity Security weerspiegelt de bewegingen in de relevante Bloomberg Commodity Index sinds de vorige dag waarop de prijs berekend werd, aangepast met een leverage factor (hefboomfactor) van -1 (voor Eenmaal Short Commodity Securities), -3 (voor Driemaal Short Individual Securities), + 2 (voor Tweemaal Long Commodity Securities) en +3 (voor Driemaal Long Individual Securities) en aftrek van toepasselijke kosten. Het rendement voor een bepaalde klasse zal bijgevolg in eerste instantie gebaseerd zijn op het resultaat van de relevante Bloomberg Commodity Index.

Daartoe wordt zowel de prijs van de Short en Leveraged Commodity Securities als van de Commodity Contracts via dewelke de Emittent blootstelling bekomt aan de Bloomberg Commodity Indices berekend in overeenstemming et de Formule. Deze Formule weerspiegelt (a) het verschil tussen het niveau van de relevante Bloomberg Commodity Index op die dag en het niveau van de relevante Bloomberg Commodity Index op de vorige dag waarop de prijs berekend werd, de toepassing van een leverage factor -1 (voor Eenmaal Short Commodity Securities), -3 (voor Driemaal Short Individual Securities), of+ 2 (voor Tweemaal Long Commodity Securities) en +3 (voor Driemaal Long Individual Securities), en (c) de honoraria die door de Emittent verschuldigd zijn aan de Commodity Contract Counterparty onder het Facility Agreement en aan ManJer. De aftrek van de kosten betaalbaar aan Commodity Contract Counterparty en aan ManJer wordt weerspiegeld in de Kapitaalaanpassingen waar in de Formule naar verwezen wordt.

De prijs van elke klasse Short en Leveraged Commodity Security zal door de Emittent berekend worden op het einde van elke noteringdag (na het publiceren van de 'futures' voor die dag) en samen met de toepasselijke Kapitaalaanpassing worden vermeld op de website <http://www.etfsecurities.com/retail/uk/engb/pricing.aspx>

De prijs van elke klasse van Driemaal Short Individual Security en elke klasse van Driemaal Long Individual Security (samen de "**Three Times Commodity Securities**") bevat een intraday herbalancing mechanisme dat wordt geactiveerd als de waarde van de desbetreffende Bloomberg Commodity Index ofwel (i) daalt met 25 procent. in de loop van een dag in het geval van Driemaal Long Individual Securities; of (ii) stijgt met 25 procent. in de loop van een dag in het geval van Driemaal Short Individual Securities (aangeduid als een "**Restrike Event**").

Na een Restrike Event, voor de berekening van de Prijs op die dag , zal een verdere waarde voor de Bloomberg Commodity Index worden berekend ( de " Restrike Index

Value" ). Een Effectenhouder zal een driemaal lang of driemaal kort (zoals het geval is) blootstelling verkrijgen aan de verandering in de relevante Bloomberg Commodity Index (i) van de waarde bij de vorige afsluiting settlement prijs aan de Restrike Index Value; en dan (ii) van de Restrike Index Value tot de afsluiting settlement prijs van die dag.

De Restrike Index Value zal afhangen van de vraag of de Restrike Event heeft plaatsgevonden tijdens de handelstijd of buiten de gerelateerde handelstijd:

- Tijdens de handelstijd – de Restrike Index Value zal de laagste waarde (Driemaal Long Individual Securities) of de hoogste waarde (Driemaal Short Individual Securities) zijn van de betreffende Bloomberg Commodity Index toepasselijk op die klasse gedurende de 15 minuten die onmiddellijk beginnen na de Restrike Event; of

- Buiten de handelstijd – de Restrike Index Value zal de laagste waarde (Driemaal Long Individual Securities) of de hoogste waarde (Driemaal Short Commodity Securities) zijn van het betreffende Bloomberg Commodity Index toepasselijk op die klasse gedurende de periode vanaf de Restrike Event tot 15 minuten voor de aanvang van de handelstijd.

In beide gevallen, indien er een marketverstoring gebeurtenis of een hedging verstoring gebeurtenis is tijdens de periode van 15 minuten dan kan die periode worden verlengd door opeenvolgende 15 minuten periodes tot de eerdere van (a) een ononderbroken periode van 15 minuten is verstreken waarin geen marktverstoring of hedging verstoring gebeurtenis heeft plaatsgevonden en (b) het einde van de handelstijd op de derde volledige beursdag nadat de Restrike Event plaatsvond.

De Short en Leveraged Commodity Securities zijn niet rentegevend. Het rendement voor een belegger is het verschil tussen de prijs waartegen de relevante Short en Leveraged Commodity Securities worden uitgegeven (of gekocht op de secundaire markt) en de prijs waartegen zij zijn uitbetaald (of verkocht).

**Uitgifte Specifieke Samenvatting:**

De Short en Leveraged Commodity Securities bieden een rendement dat gekoppeld is aan Bloomberg Commodity Index Total Return . Nadere informatie kan gevonden worden op <http://www.bloombergindexes.com/>

---

C.19 Definitieve prijs/  
uitoefenprijs

De prijzen voor elke klasse Short en Leveraged Commodity Security worden op elke noteringdag berekend in overeenstemming met de Formule en de terugkoop van Short en Leveraged Commodity Securities bij de Emittent zal gebeuren tegen de relevante prijs (bepaald met de Formule) op de dag waarop de aanvraag tot terugkoop wordt ontvangen.

---

C.20	Type onderliggende waarden en waarden informatie over de onderliggende waarden kan vinden	<p>De Short en Leveraged Commodity Securities worden gewaarborgd door Commodity Contracts, die afgeleide contracten zijn van de Commodity Contract Counterparty zijn, gekocht van de Commodity Contract Counterparties.</p> <p>De Commodity Contracts leveren een rendement gebonden aan de relevante onderliggende Bloomberg Commodity Index en hun prijs wordt op dezelfde wijze bepaald als de Short en Leveraged Commodity Securities met betrekking tot de relevante Bloomberg Commodity Index. Informatie over de Bloomberg Commodity Indices kan gevonden worden op <a href="http://www.bloombergindexes.com">www.bloombergindexes.com</a>. Details van de aanvullende waarborg gehouden bij BNYM ten voordele van de Emittent op grond van het UBS Security Agreement, het UBS Control Agreement, het MLCI Security Agreement en het MLCI Control Agreement kan men vinden op de website van de Emittent op <a href="http://www.etfsecurities.com/retail/uk/en-gb/documents.aspx">http://www.etfsecurities.com/retail/uk/en-gb/documents.aspx</a>.</p> <p><b>Specifieke inlichting bij uitgifte:</b> De Commodity Contracts geven een rendement gebonden aan Bloomberg Commodity Index Total Return en meer informatie kan worden gevonden op <a href="http://www.bloombergindexes.com">www.bloombergindexes.com</a></p>
------	---	--

## SECTIE D – Risico's

D.2	Belangrijke risico's van de Emittent	<p>De Emittent werd opgericht met het speciaal doel om exchange traded commodities als door , als door activa gewaarborgde securities uit te geven. The Emittent geeft momenteel ETFS Short Commodity Securities, ETFS Leveraged Commodity Securities en andere securities (de "<b>Classic en Longer Dated Securities</b> ") uit, die uitgegeven worden op grond van een afzonderlijke basisprospectus (de "<b>Prospectus for Classic en Longer Dated Securities</b>") van de Emittent op datum van 27 april 2015, en die geen andere activa hebben dan die welke aan de Short en Leveraged Commodity Securities en aan de Classic en Longer Dated Commodity Securities verbonden zijn. De bedragen die een Security houder zou kunnen bekomen na een vordering tegen de Emittent zijn bijgevolg beperkt tot de opbrengst van de uitvoering tegen de borgen met betrekking de klasse van de Short en Leveraged Commodity Securities die zulke Security houder bezit en gezien de Emittent een special vehicle purpose is dat alleen opgericht werd om de Short en Leveraged Commodity Securities en de Classic en Longer Dated Securities uit te geven, en gezien de Short en Leveraged Commodity Securities niet door enige andere persoon gewaarborgd zijn, zou de Emittent geen andere activa hebben waartegen de Security houder zijn vordering zou kunnen richten. In geval de borg onvoldoende zou zijn om het bedrag dat aan de Security houder verschuldigd is te betalen, zou de Security houder een verlies lijden.</p> <p>Hoewel Short en Leveraged Securities gewaarborgd zijn door Commodity Contracts en door waarborgen, blijft de waarde van zulke Short en Leveraged Securities en de bekwaamheid van de Emittent om enig terugkoopbedrag te betalen gedeeltelijk afhankelijk van het ontvangen van de bedragen verschuldigd door UBS en MLCI onder de Facility Agreements, de BAC Garantie, de Security Agreements en de Control Agreements. Geen enkele houder heeft een direct recht van uitvoering tegen</p>
-----	--------------------------------------	---

eender welke van die personen.

Er kan geen zekerheid zijn dat UBS, MLCI of enige andere entiteit in staat zal zijn de verplichtingen tot betaling uit te voeren zoals die zijn bepaald in de relevante Commodity Contracts, Facility Agreement, BAC Guarantee, Security Agreement of Control Agreement. Er kan bijgevolg geen zekerheid zijn dat de Emittent in staat zal zijn om de Short en Leveraged Securities tegen hun terugkoopprijs te betalen, wat voor gevolg zou kunnen hebben dat een investeerder minder zou ontvangen dan de terugkoopprijs bij de terugkoop van zijn Short en Leveraged Commodity Securities.

---

D.6 Voornaamste risico's van de securities

Resultaten uit het verleden zijn geen aanwijzing voor verwachte resultaten en het resultaat van een investering in Short en Leveraged Commodity Securities kan veranderlijk zijn. Bijgevolg kunnen investeerders in Short en Leveraged Commodity Securities de waarde van hun volledige investering of een deel daarvan verliezen. Als UBS, die optreedt als berekeningsagent, aan de Emittent meldt dat de prijs van Commodity Contracts van dezelfde klasse als enige Short en Leveraged Commodity Securities op enig uur van enige handelsdag tot op of onder nul gevallen is, en dat zulke Commodity Contracts beëindigd werden, dan zullen de Short en Leveraged Commodity Securities automatisch en verplicht op die dag teruggekocht worden en de beleggers hebben in die omstandigheden weinig kans op enige opbrengst, gezien er weinig kans is dat de relevante Pool in zulke omstandigheden voldoende activa zou hebben om de Security houders enig materieel bedrag te betalen voor de terugkoop, gezien de enige beschikbare activa voor de terugkoop van de betrokken Short en Leveraged Commodity Securities de Commodity Contracts zijn, waarvan de waarde nul zal zijn, zelfs als de prijs van die klasse van Short en Leveraged Commodity Securities daarna stijgt. In zulke omstandigheden kan de Security houder een verlies lijden als de Short en Leveraged Commodity Securities worden teruggekocht aan een prijs die lager is dan de prijs die zou zijn toegepast indien de investering van de Security houder teruggekocht zijn op een dag gekozen door de Security houder in plaats van de dag van vervroegde terugkoop. Een vervroegde terugkoop zou er ook kunnen toe leiden dat de Security houder een belasting zou moeten betalen waaraan hij anders niet zou onderworpen geweest zijn en/of indien de terugkoop gebeurt op een ogenblik dat de cash waarde van de Short en Leveraged Commodity Securities lager is dan wanneer ze door de Security houder werden gekocht zou de Security houder een verlies lijden.

In geval van uitvoering van een borg van een Commodity Contract Counterparty, kan de waarde van de verkochte activa minder zijn dan wat vereist is voor het bedrag van de teruggekochte dat aan de Security houders verschuldigd is.

Een uitvoering van een borg kan tijd vergen en een Security houder zou wachttijden kunnen ondergaan voor hij de hem verschuldigde bedragen ontvangt. Een Security houder zou ook een verlies kunnen lijden als de opbrengst van de uitvoering van de borg lager is dan het verschuldigde bedrag van de terugkoop.

Het rendement van de-Short en Leveraged Commodity Security is bedoeld om blootstelling te geven aan de dagelijkse wijzigingen in de relevante index. Dat is niet

hetzelfde als blootstelling te geven aan de wijzigingen van de relevante index over een periode langer dan een dag.

Er kunnen dagen zijn dat door een storing in de onderliggende commodity markten een of meer categorieën Short en Leveraged Commodity Securities niet geprijsd kunnen worden. Dat zal een vertraging veroorzaken in het toepassings- of terugkoopproces, hetgeen de potentiële of bestaande beleggers negaties kan beïnvloeden.

**Specifieke inlichting bij uitgifte:**

- Bij toestanden waarin de prijs van de futures contracten lager is dan die voor de levering dichterbij in de toekomst, zal de waarde van de overeenstemmende Bloomberg Commodity in de tijd stijgen tenzij de bedoelde prijs stijgt met hetzelfde bedrag als de variatie van de prijs van het futures contract. Het bedrag van de variatie zou belangrijk kunnen zijn, ten minste gedurende een onbepaalde tijd en daardoor de waarde van de Bloomberg Commodity Index verhogen en bijgevolg de prijs van alle Short Commodity Securities verbonden aan die Bloomberg Commodity Index.

---

**SECTIE E –  
Aanbod**

E.2b Aanbod en  
aanwending van de  
winst Niet van toepassing; de redenen voor het aanbod en aanwending van de winst zijn niet verschillend van het maken van winst en/of van hedging.

---

E.3 Voorwaarden van  
het aanbod The Short en Leveraged Commodity Securities worden door de Emittent enkel beschikbaar gesteld voor intekening door Goedgekeurde inschrijvers die een geldige aanvraag hebben ingediend en zullen pas worden uitgegeven nadat de inschrijvingsprijs betaald werd aan de relevante Commodity Contract Counterparty. Een Goedgekeurde inschrijver moet eveneens een inschrijvingsvergoeding betalen van £500. Aanvragen voor Short en Leveraged Commodity Securities gedaan voor 2.30 p.m. Londense tijd op een werkdag zullen het gewoonlijk mogelijk maken de Goedgekeurde Inschrijver te registreren als houder van Short en Leveraged Commodity Securities binnen een periode van twee werkdagen.

---

E.4 Materiële of strijdige  
belangen Dhr. Tuckwell en dhr. Roxburgh (die bestuurders van de Emittent zijn), zijn ook

bestuurders van ManJer en elk van de Bestuurders van de Emittent (behalve dhr. Weeks) zijn ook bestuurders van HoldCo – de enige aandeelhouder van de Vennootschap.

Dhr. Tuckwell is ook Bestuurder en Aandeelhouder van ETFSL en dhr. Roxburgh is Chief Financial Officer van ETFSL.

De Bestuurders geloven niet dat er huidige of toekomstige belangenconflicten bestaan tussen de plichten van de bestuurders en/of leden van de administratieve, beherende en toezichhoudende organen van de Emittent tegenover de Emittent, en de privébelangen en/of andere plichten die zij hebben.

De Bestuurders van de Emittent nemen ook het bestuur waar van andere emittenten van beursgenoteerde grondstoffen die eigendom zijn van HoldCo.

---

## E.7 Kosten

De Emittent rekent de volgende kosten aan de beleggers aan:

Aan de Goedgekeurde Inschrijvers alleen:

- Rekent de Emittent een vergoeding aan van £500 per aanvraag of terugkoop rechtstreeks bij de Emittent;

Aan alle Security houders:

- Beheerskosten van 0,98 percent per jaar gesteund op de waarde van alle uitstaande Short en Leveraged Commodity Securities;

- een vergoeding betaalbaar aan de Commodity Contract Counterparties van 0,85 percent per jaar voor de Eenmaal Short Commodity Securities, 1,90 percent per jaar voor de Driemaal Short Individual Securities, 1,30 percent per jaar voor de Tweemaal Long Commodity Securities en 1,60 percent per jaar voor de Driemaal Long Individual Securities, telkens gesteund op de waarde van alle uitstaande Short en Leveraged Commodity Securities; en

- een licentievergoeding van 0,05 percent per jaar (steunend op de globale dagprijs van alle volledig betaalde Commodity Contracts die op dat ogenblik uitstaan) om te dienen voor de betaling van de vergoeding voor Bloomberg. die alle aangerekend worden bij middel van een kapitaalaanpassing.

De Emittent zal aan de beleggers geen andere kosten aanrekenen.

Indien een investeerder Short en Leveraged Commodity Securities van een financiële tussenpersoon koopt schat de Emittent dat de kosten aangerekend aan de belegger door een goedgekeurde aanbieder in verband met de verkoop van Short en Leveraged Commodity Securities 0,15 percent van de waarde zal bedragen van de Short en Leveraged Commodity Securities die aan die belegger zijn verkocht.

### ***Specifieke inlichting bij uitgifte:***



Aanvraagvergoeding	£500
Terugkoopvergoeding	£500
Kapitaalaanpassing	-0.0000478
Beheersvergoeding	0,98%
Licentievergoeding	0,05%
Vergoeding aan een Commodity Contract Counterparty	0.85%