

FINAL TERMS

Dated 01 December 2015

ETFS COMMODITY SECURITIES LIMITED

*(Incorporated and registered in Jersey under the Companies (Jersey) Law 1991 (as amended)
with registered number 90959)*

(the “Issuer”)

Programme for the Issue of ETFS Short and Leveraged Commodity Securities

Issue of

20,100 ETFS 1x Daily Short Platinum Individual Securities

(the “ETFS Short and Leveraged Commodity Securities”)

These Final Terms (as referred to in the prospectus (the “**Prospectus**”) dated 19 October 2015 in relation to the above Programme) relates to the issue of the ETFS Short and Leveraged Commodity Securities referred to above. The ETFS Short and Leveraged Commodity Securities have the terms provided for in the trust instrument dated 8 February 2008 as amended and supplemented by trust instruments supplemental thereto between the Issuer and The Law Debenture Trust Corporation p.l.c. as trustee constituting the ETFS Short and Leveraged Commodity Securities. Words and expressions used in these Final Terms not defined herein bear the same meaning as in the Prospectus.

These Final Terms have been prepared for the purpose of Article 5(4) of Directive 2003/71/EC and must be read in conjunction with the Prospectus and any supplement, which are published in accordance with Article 14 of Directive 2003/71/EC on the website of the Issuer: <http://www.etfsecurities.com>. In order to get the full information both the Prospectus (and any supplement) and these Final Terms must be read in conjunction. A summary of the individual issue is annexed to these Final Terms.

The particulars in relation to this issue of ETFS Short or Leveraged Commodity Securities are as follows:

| | |
|---|--|
| Issue Date: | 02 December 2015 |
| Class: | ETFS 1x Daily Short Platinum Individual Securities |
| Creation Price: | 73.7783200 \$ |
| ISIN: | JE00B2NFT195 |
| Aggregate Number of ETFS Commodity Securities to which these Final Terms apply: | 20,100 |
| Maximum number/amount of ETFS Short or Leveraged Commodity Securities to which these Final Terms apply: | The aggregate Principal Amount of all securities of the class being issued pursuant to these final terms (including those issued pursuant to these final terms) may not exceed US\$1,000,000,000 unless increased by the Issuer in accordance with the Trust Instrument. |
| Exchange on which ETFS Short or Leveraged Commodity Securities are admitted to trading: | Borsa Italiana; London Stock Exchange; |

The Issuer does not fall under Article 5.1 or 5.2 of Council Regulation (EU) No 833/2014 as amended by Council Regulation (EU) No. 960/2014 of 8 September 2014 concerning restrictive measures in view of Russia's actions

destabilising the situation in Ukraine

NOTA SINTETICA
ETFS Commodity Securities Limited
Nota Sintetica relativa al Prospetto
Prospetto base del 19 ottobre 2015 per l'emissione di
ETFS Short Commodity Securities e ETFS Leveraged Commodity Securities

Le note sintetiche sono composte da obblighi di informativa definiti "Elementi". Tali Elementi sono numerati in Sezioni da A ad E (A.1 – E.7).

La presente nota sintetica contiene tutti gli Elementi che devono essere inclusi in una nota sintetica per questa tipologia di titoli ed Emittente. Poiché alcuni Elementi non devono essere trattati, la sequenza degli Elementi può presentare dei salti di numerazione.

Anche qualora un Elemento debba essere inserito nella nota sintetica in virtù della tipologia di titoli ed Emittente, è possibile che nessuna informazione rilevante possa essere fornita in merito a detto Elemento. In tal caso, viene inclusa nella nota sintetica una breve descrizione dell'Elemento insieme alla dicitura "non applicabile".

Sezione A – Introduzione e Avvertenze

- | | | |
|-----|-----------------------|--|
| A.1 | Avvertenze essenziali | <ul style="list-style-type: none">• La presente nota sintetica deve essere letta come introduzione al prospetto di base di ETFS Commodity Securities relativo al programma di emissione Short e Leveraged Commodity Securities (Titoli su Mercati di Tipo Short e Leveraged) del 19 ottobre 2015 (il "Prospetto");• qualsiasi decisione da parte di un investitore di investire in ETFS Short Commodity Securities o Leveraged Commodity Securities dovrebbe essere presa basandosi sul Prospetto nella sua interezza;• laddove venga intrapresa davanti ad una corte un'azione legale relativa alle informazioni contenute nel Prospetto, l'investitore che agisce in giudizio potrebbe, ai sensi delle norme nazionali degli Stati membri, dover sostenere le spese di traduzione del Prospetto prima dell'inizio del procedimento legale;• la responsabilità civile è dei soggetti responsabili della nota sintetica, inclusa la sua traduzione, ma solo nel caso in cui la nota sintetica sia ingannevole, non veritiera o incoerente laddove letta insieme alle altre parti del Prospetto o non fornisca, laddove letta insieme alle altre parti del Prospetto, informazioni chiave di ausilio agli investitori per prendere in considerazione un investimento in ETFS Short Commodity Securities o ETFS Leveraged Commodity Securities. |
|-----|-----------------------|--|

-
- | | | |
|-----|-------------------------------------|---|
| A.2 | Dichiarazione di consenso per l'uso | L'Emittente ha acconsentito all'uso del Prospetto, e utilizza il Prospetto per successiva rivendita o collocamento definitivo ed ha accettato la responsabilità |
|-----|-------------------------------------|---|

del Prospetto per la successiva rivendita o collocamento definitivo dei titoli da parte di intermediari finanziari

del contenuto dello stesso, riguardo alla successiva rivendita o collocamento definitivo mediante offerta pubblica degli Short o Leveraged Commodity Securities in Austria, Belgio, Danimarca, Finlandia, Francia, Irlanda, Italia, Portogallo, Paesi Bassi, Norvegia, Spagna e Regno Unito da qualsiasi intermediario finanziario che sia una impresa di investimento secondo la definizione della Direttiva sui Mercati degli Strumenti Finanziari e successive modifiche ("MiFID") e sia autorizzato in conformità alla suddetta MiFID in qualsiasi Stato Membro. Tale consenso si applicherà a qualunque rivendita o collocamento definitivo mediante offerta pubblica nei 12 mesi dalla data del Prospetto, salvo che tale consenso non sia revocato prima della suddetta data mediante avviso pubblicato sul sito web dell'Emittente. All'infuori del diritto dell'Emittente a revocare il consenso, nessun'altra condizione è attribuita al consenso descritto nel presente paragrafo.

In caso di offerta fatta da un intermediario finanziario, questo dovrà fornire agli investitori le informazioni sui termini e sulle condizioni dell'offerta al momento in cui la stessa è eseguita. Qualsiasi intermediario finanziario, che usi il Prospetto ai fini di una offerta, deve dichiarare sul proprio sito internet di utilizzare il Prospetto in conformità al consenso dato e alle condizioni allegate allo stesso.

Rientra tra le condizioni di tale consenso il fatto che l'intermediario finanziario, nel caso in cui intenda rivendere o effettuare un collocamento finale mediante offerta pubblica di Short e Leveraged Commodity Securities, non possa riutilizzare il Prospetto per tale scopo, a meno che non sia nelle specifiche giurisdizioni concordate nel corso di un periodo di offerta specificato ed a condizione che tale offerta sia promossa durante il Periodo di offerta specificato nelle Condizioni Definitive applicabili. L'intermediario Finanziario non può altrimenti riutilizzare questo Prospetto per commercializzare Short e Leveraged Commodity Securities.

Nel caso di offerta pubblica in una o più Giurisdizioni di Offerta Pubblica, gli Short e Leveraged Commodity Securities possono essere offerti e venduti a persone nella relativa Giurisdizione di Offerta che sono legalmente ammesse a partecipare ad un'offerta pubblica di tali titoli in tale giurisdizione ai sensi delle leggi e dei regolamenti applicabili.

L'Emittente non ha autorizzato, né autorizza, lo svolgimento di alcuna offerta di Short e Leveraged Commodity Securities in tutte le altre circostanze.

Nota sintetica dell'emissione

Giurisdizione/i di Offerta Pubblica: •
Periodo di Offerta: •

| | | |
|------|--|---|
| B.1 | Denominazione legale e commerciale | ETFS Commodity Securities Limited (l'“ Emittente ”). |
| B.2 | Domicilio/Forma giuridica/Legislazione/Paese di costituzione | L'Emittente è una società quotata in borsa, costituita e registrata in Jersey ai sensi della Companies (Jersey) Law 1991 (e successive modifiche) con numero di iscrizione al registro delle imprese 90959. |
| B.16 | Controllo diretto/indiretto dell'Emittente | Le azioni dell'Emittente sono detenute interamente da ETFS Holdings (Jersey) Limited (“ HoldCo ”), una holding costituita in Jersey. Le azioni di HoldCo sono possedute direttamente da ETF Securities Limited (“ ETFSL ”), ugualmente costituita in Jersey. L'Emittente non è né direttamente né indirettamente posseduto o controllato da qualsiasi altra parte partecipante al programma. |
| B.20 | Società veicolo | L'Emittente è stato costituito come società veicolo (special purpose vehicle) ai fini dell'emissione di exchange traded commodities (gli “ETC”) quali titoli garantiti da beni (asset-backed securities). |
| B.21 | Principali attività e quadro di insieme delle parti | La principale attività dell'Emittente è l'emissione di diverse classi e tipi di titoli di debito garantiti da contratti derivati collegati a indici su merci. Ai sensi del presente Prospetto, l'Emittente emette titoli di debito (gli “ Short e Leveraged Commodity Securities ”) i quali (prima delle commissioni e delle spese) forniscono alternativamente un'esposizione breve (-1 volta), tre volte breve (-3 volte), due volte lunga (+2 volte) o tre volte lunga(+3 volte) alle variazioni giornaliere in tali indici su merci calcolati e pubblicati da Bloomberg L.P. e/o da Bloomberg Finance L.P. e/o da una delle loro consociate (congiuntamente “Bloomberg”) (“ Bloomberg Commodity Indices ” e, singolarmente “ Bloomberg Commodity Index ”). I Bloomberg -Commodity Indices tracciano le variazioni nei prezzi dei contratti future su singole materie prime o dei contratti future su panieri di materie prime. Prima del e incluso il 30 giugno 2014, i Bloomberg Commodity Indices erano calcolati e pubblicati da CME Group Index Services LLC in collaborazione con UBS Securities LLC ed erano conosciuti quali Dow Jones - UBS Commodity Indices SM. L'Emittente ha definito un programma in forza del quale possono essere emesse di volta in volta diverse classi di Short e Leveraged |

Commodity Securities.

L'Emittente ottiene un'esposizione alle variazioni percentuali giornaliere nel livello degli Indici su Mercati Bloomberg (Bloomberg *Commodity Indices*) stipulando contratti derivati garantiti con scambio di fondi, (i "Contratti su Mercati", *Commodity Contracts*) con UBS AG, Succursale di Londra ("UBS") e Merrill Lynch Commodities, Inc. ("MLCI"). Insieme MLCI e UBS, sono noti quali "Controparti in Contratti su Mercati" (*Commodity Contract Counterparties*). I termini dei Contratti su Mercati acquistati o da acquistare sono disciplinati da (i) un accordo denominato "Accordo di Servizi" (*Facility Agreement*) tra l'Emittente e UBS del 5 agosto 2009; e (ii) un accordo denominato "Accordo di Servizi" tra l'Emittente e MLCI del 14 marzo 2011. Gli obblighi di pagamento di MLCI ai sensi del suo Accordo di Servizi sono supportati da una garanzia (la "Garanzia BAC") della Bank of America Corporation ("BAC").

Gli obblighi delle Controparti in Contratti su Mercati nei confronti dell'Emittente sono assicurati da una garanzia (*collateral*) fornita dalle stesse Controparti in Contratti su Mercati (la "Garanzia") e detenuta in conti a loro nome presso la Banca di New York Mellon ("BNYM"). In virtù di (i) accordi denominati "Accordo di Controllo UBS" (*UBS Control Agreement*) tra UBS e l'Emittente e l'"Accordo di Controllo UBS" tra BNYM, UBS e l'Emittente, ognuno datato 5 agosto 2009; e (ii) accordi denominati "Accordo di Garanzia MLCI" (*MLCI Security Agreement*) tra MLCI e l'Emittente e "Accordo di Controllo MLCI" tra BNYM, MLCI e l'Emittente, ciascuno datato 14 marzo 2011, UBS e MLCI hanno l'obbligo di trasferire su di un conto di garanzia titoli e obbligazioni per il valore dell'esposizione totale dell'Emittente ai sensi dei Contratti su Mercati verso UBS o MLCI (a seconda dei casi). La garanzia detenuta è variata giornalmente per riflettere il valore dei corrispondenti Contratti su Mercati.

Gli Short e Leveraged Commodity Securities possono essere emessi e riscattati su base giornaliera da istituzioni finanziarie ("Partecipanti Autorizzati") che (i) abbiano sottoscritto con l'Emittente un accordo denominato "Accordo dei Partecipanti Autorizzati"; (ii) abbiano certificato all'Emittente il loro status ai sensi del Financial Services and Markets Act 2000 ("FSMA"); e (iii) (salvo il caso in cui una Controparte in Contratti su Mercati (*Commodity Contract Counterparty*, che ha stipulato un Accordo dei Partecipanti Autorizzati con l'Emittente) abbia sottoscritto un accordo corrispondente denominato "Accordo Diretto" con almeno una Controparte in Contratti su Mercati e che sia stata informata da tale Controparte in Contratti su Mercati di essere un partecipante autorizzato ammissibile rispetto alla stessa Controparte in Contratti su Mercati. Anche altri detentori di Short e Leveraged Commodity Securities possono riscattare gli stessi se non ci sono altri Partecipanti Autorizzati o l'Emittente dichiara diversamente. Tutte le altre parti possono comprare e vendere Short e Leveraged Commodity Securities mediante contrattazioni in borsa o sui mercati dove gli stessi sono ammessi alla negoziazione.

Gli Short e Leveraged Commodity Securities sono creati ai sensi di un accordo denominato "Trust Instrument" tra l'Emittente e la Law Debenture Trust

Corporation p.l.c. quale trustee (il “**Trustee**”) che detiene tutti i diritti ed i titoli in virtù del Trust Instrument per qualsiasi persona identificata nei registri come detentore di Short e Leveraged Commodity Securities (i “**Security Holders**”).

L'Emittente e il Trustee hanno stipulato un “**Security Deed**” separato per ogni gruppo (*pool*) di beni attribuibile a qualsiasi classe di Short o Leveraged Commodity Securities (ciascuno un “**Pool**”) e i diritti ed i titoli del Trustee in virtù di ogni *Security Deed* sono detenuti dal Trustee sul trust per conto dei *Security Holders* della relativa classe di Short o Leveraged Commodity Security.

ETF Management Company (Jersey) Limited (“**ManJer**”), società interamente posseduta da ETFSL, fornisce, o fa in modo che siano forniti, tutti i servizi di gestione ed amministrazione all'Emittente e paga tutte le spese di gestione ed amministrazione dell'Emittente in cambio di una commissione pagabile dall'Emittente.

B.22 Nessun bilancio
d'esercizio

Non applicabile; i dati del bilancio d'esercizio sono compilati alla data del presente Prospetto.

| B.23 | Principali dati storici finanziari | AI 31 | AI 31 |
|------|---|----------------------|----------------------|
| | | dicembre | dicembre |
| | | 2014 | 2013 |
| | | USD | USD |
| | Attività correnti | | |
| | Crediti commerciali e Altri crediti | 2.300.571 | 2.241.550 |
| | Contratti su Mercì | 3.244.864.050 | 3.389.700.130 |
| | Contratti su merci in attesa di regolamento | 20.473.411 | 14.211.084 |
| | Crediti Esigibili su Titoli su merci in attesa di regolamento | <u>4.159.320</u> | <u>35.616.361</u> |
| | Totale Attività | <u>3.271.797.352</u> | <u>3.441.769.125</u> |
| | Passività correnti | | |
| | Titoli su Mercì | 3,277,478,201 | 3.413.854.578 |
| | Debiti Esigibili su Titoli su merci in attesa di regolamento | 20,473,411 | 14.211.084 |
| | Debiti Esigibili su Contratti su merci in attesa di regolamento | 4,159,320 | 35.616.361 |
| | Debiti commerciali e Altri importi dovuti | 2.300.569 | 2.241.548 |
| | Totale Passività | <u>3.304.411.501</u> | <u>3.465.923.571</u> |
| | Patrimonio | | |
| | Capitale dichiarato | 2 | 2 |
| | Riserva di Rivalutazione | (32.614.151) | (24.154.448) |
| | Totale Patrimonio | <u>(32.614.149)</u> | <u>(24.154.446)</u> |
| | Totale Patrimonio e Passività | <u>3.271.797.352</u> | <u>3.441.769.125</u> |

| | | |
|------|------------------------------------|---|
| B.24 | Significativo cambiamento negativo | Non applicabile; non vi è stato alcun significativo cambiamento negativo nelle prospettive dell'Emittente dalla data di pubblicazione dell'ultimo bilancio certificato al 31 dicembre 2014. |
|------|------------------------------------|---|

| | | |
|------|----------------------|--|
| B.25 | Attività sottostanti | <p>Gli attivi sottostanti gli Short e Leveraged Commodity Securities di ciascuna classe, da cui sono garantiti, sono:</p> <ul style="list-style-type: none"> - i diritti e gli interessi ai sensi dei Contratti su Mercì della stessa classe stipulati dall'Emittente con la Controparte in Contratti su Mercì; |
|------|----------------------|--|

- i diritti e gli interessi ai sensi degli Accordi di Servizi in base ai quali sono stipulati i Contratti su Merci (nella misura attribuibile a quella classe),e

i diritti e gli interessi ai sensi dell'Accordo di Garanzia UBS, l'Accordo di Controllo UBS e/o l'Accordo di Garanzia MLCI e l'Accordo di Controllo MLCI. Le attività cartolarizzate a garanzia dell'emissione hanno caratteristiche che dimostrano la capacità di produrre fondi per qualsiasi pagamento dovuto ed esigibile associato ai titoli.

Le attività cartolarizzate sono i Contratti su Merci, gli Accordi di Servizi, la Garanzia BAC, l'Accordo di Garanzia UBS, l'Accordo di Controllo UBS, l'Accordo di Garanzia MLCI e l'Accordo di Controllo MLCI. Gli Short e Leveraged Commodity Securities di ciascuna classe sono garantiti da Contratti su Merci con termini corrispondenti e ogni volta che uno Short o Leveraged Commodity Security è creato o riscattato una quantità correlata di Contratti su Merci è acquistata o annullata dall'Emittente. I Contratti su Merci saranno acquisiti da una o più Controparti in Contratti su Merci.

L'Emittente rifiuterà richieste di Short e Leveraged Commodity Securities se non potrà, per qualsiasi motivo, predisporre i corrispondenti Contratti su Merci con una Controparte in Contratti su Merci.

Alla data di questo Prospetto, l'Emittente ha raggiunto accordi con due Controparti in Contratti su Merci – UBS e MLCI.

Ai sensi degli Accordi di Servizi, ci sono limiti, sia giornalieri sia complessivi, per quanto riguarda il numero di Contratti su Merci che possono essere creati o risolti in qualsiasi momento. Le creazioni e i riscatti di Short e Leveraged Commodity Securities sono soggetti sia a limiti giornalieri sia a limiti complessivi per uguagliare i limiti dei Contratti su Merci.

UBS è una società di capitali domiciliata in Basilea, Svizzera, che opera nel Regno Unito, con numero di registrazione di filiale BR004507, attraverso la sua succursale di Londra in 1 Finsbury Avenue, Londra, EC2M 2PP, Inghilterra. Gli indirizzi delle due sedi legali e delle principali sedi operative di UBS AG sono Bahnhofstrasse 45, CH-8098 Zurigo, Svizzera e Aeschenvorstadt 1, CH-4051 Basilea, Svizzera. L'attività principale di UBS è la fornitura di servizi finanziari a clienti privati, istituzionali e aziendali.

MLCI è una società costituita nello Stato di Delaware, Stati Uniti, la cui sede legale è presso The Corporation Trust Company, Corporation Trust Center, 1209, Orange Street, Wilmington, Delaware, 19801. L'attività principale di MLCI è la conduzione di una attività d'impresa su materie prime, inclusi i derivati su commodity in mercati fuori borsa (*over-the-counter*), con clienti istituzionali in diversi mercati interni statunitensi ed internazionali.

BAC è una holding bancaria e una società di partecipazione finanziaria costituita nello Stato del Delaware, Stati Uniti, nel 1998.. Attraverso le varie controllate bancarie e non bancarie di BAC negli Stati Uniti e nei mercati internazionali, BAC

fornisce una gamma diversificata di prodotti e servizi finanziari bancari e non bancari. La principale sede operativa di BAC è situata in 100 North Tryon Street, Charlotte, NC 282255, Stati Uniti

Nota sintetica dell' emissione:

Classe di Short e Leveraged Commodity Securities: ETFS 1x Daily Short Platinum

Classe di Contratto su Mercì: 1x Daily Short Platinum

Relativo Indice su Mercì Bloomberg: Bloomberg Platinum Subindex Total Return

B.26 Gestione degli investimenti Non applicabile; non vi è alcuna gestione attiva delle attività dell'Emittente.

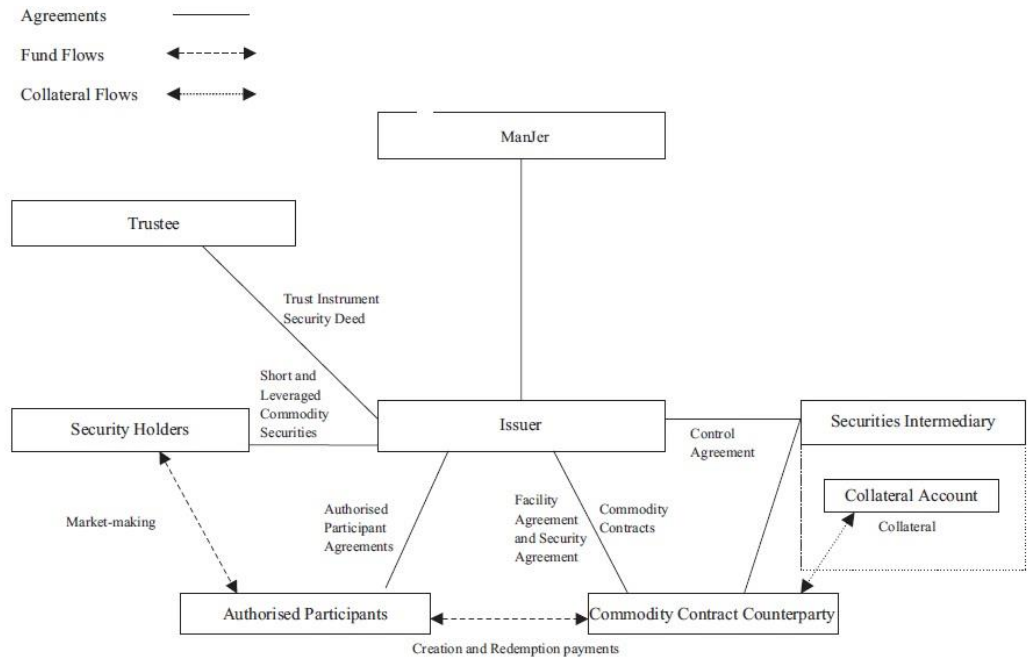
B.27 Ulteriori titoli garantiti dalle stesse attività E' possibile emettere ulteriori Short e Leveraged Commodity Securities di qualsiasi classe, ma ogni volta che uno Short o Leveraged Commodity Security di qualsiasi classe è emesso, saranno creati corrispondenti Contratti su Mercì della stessa classe, i quali costituiranno parte delle corrispondenti "Attività Garantite". Tali Short e Leveraged Commodity Securities di nuova emissione saranno sostituibili con tutti gli Short e Leveraged Commodity Securities esistenti della stessa classe e saranno garantiti dagli attivi delle stesse Attività Garantite.

B.28 Struttura del diagramma L'Emittente ha creato un programma in base al quale gli Short e Leveraged Commodity Securities possono essere emessi di volta in volta. Gli Short e Leveraged Commodity Securities possono essere emessi o richiesti per essere rimborsati su base giornaliera dai Partecipanti Autorizzati che hanno stipulato un Accordo dei Partecipanti Autorizzati con l'Emittente. I Partecipanti Autorizzati possono poi vendere e comprare gli Short e Leveraged Commodity Securities da e per altri investitori in borsa o in transazioni private.

Gli Short e Leveraged Commodity Securities sono costituiti in Trust Instrument. In virtù del Trust Instrument, il Detentore dei Titoli di ciascuna classe di Short e Leveraged Commodity Security può sia (a) effettuare decisioni ed esercitare diritti in base agli Short e Leveraged Commodity Securities a beneficio dei Detentori dei Titoli e (b) tenere in custodia per i Detentori di Titoli la garanzia concessa dall'Emittente ai sensi dei Security Deeds, di esercitare qualsiasi diritto, di far rispettare lo stesso e di distribuire i proventi (dopo il pagamento di tutti gli importi dovuti al Trustee) per i Detentori di Titoli (tra gli altri).

Gli obblighi dell'Emittente rispetto a ciascuna classe di Short e Leveraged Commodity Security sono garantiti da un onere sull'equivalente classe di Contratti su Mercì ai sensi degli Accordi di Servizi e dei contratti correlati.

E' di seguito riportato il diagramma raffigurante i principali aspetti della struttura attualmente presente:



B.29 Descrizione del flusso di fondi

Gli Short e Leveraged Commodity Securities possono essere acquistati e venduti in fondi di liquidità sulla Borsa di Londra su Borsa Italiana e sulla Borsa di Francoforte (che rappresentano le altre borse su cui sono ammessi alla negoziazione) o in transazioni private fuori borsa.

I dettagli delle borse in cui possono essere scambiati particolari tipi di titoli sono indicati in un documento intitolato "Condizioni Definitive", redatto dall'Emittente ogni volta che i titoli sono emessi.

I market maker forniscono liquidità in tali borse per tali operazioni, ma solo i Partecipanti Autorizzati possono fare richiesta direttamente all'Emittente per l'emissione di Short e Leveraged Commodity Securities. L'Emittente ha stipulato Accordi di Partecipante Autorizzato e ha concordato con i Partecipanti Autorizzati di emettere Short e Leveraged Commodity Securities nei confronti di tali Partecipanti Autorizzati su base continuativa. Un Partecipante Autorizzato può vendere Short e Leveraged Commodity Securities in una borsa o in una transazione fuori borsa o può detenere i titoli stessi.

All'atto dell'emissione dei Short e Leveraged Commodity Securities, un Partecipante Autorizzato deve consegnare una somma di denaro per la Controparte in Contratto su Mercati pari al prezzo dei Short e Leveraged Commodity Securities da emettere in cambio del quale l'Emittente emette gli Short e Leveraged Commodity Securities e li consegna al Partecipante Autorizzato tramite CREST.

All'atto del rimborso dei Short e Leveraged Commodity Securities, un Partecipante Autorizzato (ed, in certi casi limitati, un Detentore di Titoli) deve consegnare una somma di denaro alla Controparte in Contratto su Merci pari al prezzo dei Short e Leveraged Commodity Securities da rimborsare in cambio della quale l'Emittente rimborsa gli Short e Leveraged Commodity Securities.

B.30 Creatori delle attività cartolarizzate

I Contratti su Merci sono e saranno stipulati con Controparti in Contratti su Merci.

Alla data del Prospetto, l'Emittente ha stipulato accordi con UBS e MLCI che agiscono come Controparti in Contratti su Merci.

UBS è una società di capitali domiciliata in Basilea, Svizzera, che opera nel Regno Unito, con numero di registrazione di filiale BR004507, attraverso la sua succursale di Londra in 1 Finsbury Avenue, Londra, EC2M 2PP, Inghilterra. Gli indirizzi delle due sedi legali e delle principali sedi operative di UBS AG sono Bahnhofstrasse 45, CH-8098 Zurigo, Svizzera e Aeschenvorstadt 1, CH-4051 Basilea, Svizzera. L'attività principale di UBS è la fornitura di servizi finanziari a clienti privati, istituzionali e aziendali.

MLCI è una società costituita nello Stato di Delaware, Stati Uniti, la cui sede legale è presso The Corporation Trust Company, Corporation Trust Center, 1209, Orange Street, Wilmington, Delaware, 19801. L'attività principale di MLCI è la conduzione di una attività d'impresa su materie prime, inclusi i derivati su commodity in mercati fuori borsa (*over-the-counter*), con clienti istituzionali in diversi mercati interni statunitensi ed internazionali.

Il Prospetto sarà aggiornato qualora dovesse essere nominata un'ulteriore Controparte in Contratti su Merci.

SEZIONE C - Titoli

C.1 Tipologia e classe dei titoli offerti

Gli Short e Leveraged Commodity Securities sono progettati per fornire agli investitori un "rendimento totale" simile a quello che potrebbe essere raggiunto dalla gestione di una posizione lunga, senza leva finanziaria, interamente garantita da contratti future con specifiche scadenze, meno le commissioni applicabili. Diversamente dalla gestione di posizioni future, gli Short e Leveraged Commodity Securities non coinvolgono contratti rolling, margini di copertura, scadenze o ulteriori spese di intermediazione per i contratti in scadenza.

L'Emittente ha creato ed emesso 120 classi di Short e Leveraged Commodity Securities ciascuna delle quali concede agli investitori un'esposizione alle variazioni percentuali giornaliere in uno dei Bloomberg Commodity Indices e che possono essere raggruppati in 6 diversi tipi:

- One Times Short Individual Securities;
- One Times Short Index Securities;
- Three Times Short Individual Securities;
- Two Times Long Individual Securities;
- Two Times Long Index Securities; e
- Three Times Long Individual Securities.

Caratteristiche della classe e dell'Indice

Il rendimento sugli Short e Leveraged Commodity Securities è collegato in ciascun caso alla variazione percentuale nel valore dei corrispondenti Bloomberg Commodity Indices nel seguente modo:

- One Times Short Individual Securities forniscono un'esposizione breve alle variazioni percentuali giornaliere nei Bloomberg Commodity Indices, i quali tracciano le fluttuazioni nel prezzo dei contratti future rispetto ad una tipologia di materia prima (tali che se il prezzo del relativo Bloomberg Commodity Index aumenta un giorno, il prezzo dello One Times Short Individual Security diminuirà nello stesso giorno della medesima percentuale e viceversa);
- One Times Short Index Securities forniscono un'esposizione breve alle variazioni percentuali giornaliere nei Bloomberg Commodity Indices, i quali tracciano le fluttuazioni nel prezzo dei contratti future rispetto ad un numero di diverse materie prime (tali che se il prezzo del relativo Bloomberg Commodity Index aumenta un giorno, il prezzo dello One Times Short Index Security diminuirà nello stesso giorno della medesima percentuale e viceversa);
- Three Times Short Individual Securities forniscono un'esposizione breve alla triplice variazione percentuale giornaliera nei Bloomberg Commodity Indices i quali tracciano le fluttuazioni nel prezzo dei contratti future in un tipo di materia prima (tali che se il prezzo del relativo Bloomberg Commodity Index aumenta un giorno, il prezzo dei Three Times Short Individual Securities diminuirà nello stesso giorno del triplo dell'incremento percentuale nel Bloomberg Commodity Index e viceversa);
- Two Times Long Individual Securities forniscono un'esposizione alla doppia variazione percentuale giornaliera nei Bloomberg Commodity Indices, i quali tracciano le fluttuazioni nel prezzo dei contratti future in una tipologia di materia prima (tali che se il prezzo del relativo Bloomberg Commodity Index aumenta un giorno, il prezzo del Two Times Long Individual Security aumenterà nello stesso giorno del doppio dell'incremento percentuale nel Bloomberg Commodity Index e viceversa);

- Two Times Long Index Securities forniscono un'esposizione alla doppia variazione percentuale giornaliera nei Bloomberg Commodity Indices, i quali tracciano le fluttuazioni nel prezzo dei contratti future rispetto ad un numero di diverse materie prime (tali che se il prezzo del relativo Bloomberg Commodity Index aumenta un giorno, il prezzo del Two Times Long Index Security aumenterà nello stesso giorno del doppio della variazione percentuale nel Bloomberg Commodity Index e viceversa).
- Three Times Long Individual Securities forniscono un'esposizione alla triplice variazione percentuale giornaliera nei Bloomberg Commodity Indices i quali tracciano le fluttuazioni nel prezzo dei contratti future un tipo di materia prima (tali che se il prezzo del relativo Bloomberg Commodity Index aumenta un giorno, il valore dei Three Times Long Individual Securities aumenterà nello stesso giorno del triplo della variazione percentuale nel Bloomberg Commodity Index e viceversa).

e in aggiunta, in ciascun caso, una variazione nel tasso d'interesse privo di rischio, che matura a favore di una posizione interamente garantita dai rispettivi contratti future sottostanti.

Nota sintetica dell'emissione:

I seguenti dettagli si applicano agli Short o Leveraged Commodity Securities che sono emessi in conformità alle Condizioni Definitive:

| | |
|---|--|
| Classe | ETFS 1x Daily Short Platinum |
| Codice LSE | SPLA |
| ISIN | JE00B2NFT195 |
| Numero aggregato di Short o Leveraged Commodity Securities di quella classe | 20100 |
| Nome dell'indice sottostante | Bloomberg Platinum Subindex Total Return |

Caratteristiche della classe e dell'indice

- Gli One Times Short Individual Securities forniscono un'esposizione breve alla variazione percentuale giornaliera dei Bloomberg Commodity Indices che seguono le oscillazioni del valore dei contratti futures in un tipo di materia prima (tale che se il valore del relativo Bloomberg Commodity Index aumenta in qualsiasi giorno, il valore di One Times Short Individual Security diminuirà in quel giorno nella stessa percentuale e viceversa)

più un adeguamento del tasso d'interesse privo di rischio spettante ad una posizione completamente garantita nei relativi contratti future sottostanti .

C.2 Valuta Gli Short e Leveraged Commodity Securities sono denominati in dollari statunitensi (USD).

C.5 Restrizioni di trasferimento Non applicabile; gli Short e Leveraged Commodity Securities sono trasferibili liberamente.

C.8 Diritti Uno Short e Leveraged Commodity Security riconosce il diritto al Partecipante Autorizzato di richiedere il rimborso del titolo dall'Emittente e di ricevere il pagamento più elevato tra (i) la denominazione minima per quella classe di Short e Leveraged Commodity Security, (nota quale "**Capitale Nominale**"), e (ii) il prezzo di quella classe di Short e Leveraged Commodity Security nel giorno applicabile determinato usando la Formula illustrata al punto C.15.

In genere soltanto i Partecipanti Autorizzati potranno trattare direttamente con l'Emittente per il rimborso dei Short e Leveraged Commodity Securities. In certi casi, dove non ci sono Partecipanti Autorizzati, o come l'Emittente può, a sua esclusiva discrezione determinare, i Detentori di Titoli che non sono Partecipanti Autorizzati possono richiedere all'Emittente di rimborsare direttamente i loro titoli.

Nota sintetica dell'emissione:

Il Capitale Nominale e il tipo di ciascun dei Short e Leveraged Commodity Securities emessi ai sensi delle Condizioni Definitive è il seguente:

| | |
|--|------------------------------|
| Short e Leveraged Commodity Securities | ETFS 1x Daily Short Platinum |
| Capitale Nominale | 5.0000000 |

C.11 Ammissione La richiesta deve essere presentata alla UK Listing Authority per tutti gli Short e Leveraged Commodity Securities emessi entro 12 mesi dalla data del presente Prospetto per l'ammissione al Listino Ufficiale (*Official List*) e alla Borsa di Londra (*London Stock Exchange*), che gestisce un Mercato Regolamentato per alcune classi degli Short e Leveraged Commodity Securities da ammettere al Mercato Principale (*Main Market*) della Borsa di Londra, che fa parte del suo Mercato Regolamentato per i titoli quotati (in quanto titoli ammessi al Listino Ufficiale). E' intenzione dell'Emittente che tutti gli One Times Short e Two Times Long Commodity Securities emessi dopo la data del presente documento siano anche ammessi alla negoziazione sul Mercato Principale.

Alcuni degli Short e Leveraged Commodity Securities sono stati ammessi alla quotazione sul Mercato Regolamentato (General Standard) (Regulierter Market [General Standard]) della Borsa di Francoforte (Frankfurter Wertpapierbörse), su NYSE Euronext Amsterdam e sul mercato ETFplus della Borsa Italiana S.p.A.

Per ciascuna classe del Three Times Commodity Security, la richiesta sarà presentata

per i titoli di tale classe da ammettere alla negoziazione in uno o più Mercati Regolamentati prima della prima emissione dello stesso. L'Emittente intende presentare una richiesta per alcune classi dei Three Times Commodity Securities da ammettere alla quotazione sul mercato ETFplus di Borsa Italiana S.p.A.. La negoziazione pubblica di tali Three Times Commodity Securities può avvenire solo dopo che la richiesta di tale ammissione sia stata approvata, la quale è prevista si verifichi il o intorno al 02/11/2015. Non vi è alcuna garanzia che tale ammissione sia necessariamente approvata.

L'Emittente può anche presentare una richiesta per alcune classi di Three Times Commodity Securities da ammettere alla negoziazione sul Mercato Principale della Borsa di Londra, sul Mercato Regolamentato (General Standard) (Regulierter Markt [General Standard]) della Borsa di Francoforte (Frankfurter Wertpapierbörse) e/o su NYSE Euronext Amsterdam.

Nota sintetica dell'emissione:

La richiesta è stata presentata per gli Short o Leveraged Commodity Securities emessi in conformità alle Condizioni Definitive per l'ammissione al Mercato Principale della Borsa di Londra, che fa parte del suo Mercato Regolamentato per i titoli quotati (in quanto titoli ammessi al Listino Ufficiale).

Tali Short o Leveraged Commodity Securities sono anche ammessi alla quotazione sul mercato ETFplus della Borsa Italiana S.p.A

C.12 Denominazione minima Ogni Short e Leveraged Commodity Security ha un valore nominale noto come **“Capitale Nominale”** (*Principal Amount*), che rappresenta la denominazione minima per uno Short o Leveraged commodity security del relativo tipo, come segue:

| Short and Leveraged Commodity Securities | Il Capitale Nominale di ciascuna Classe rientra nell'ambito delle seguenti tipologie al 17 settembre 2015 |
|---|--|
| One Times Short Individual Securities | US\$1,78 a US\$5,00 |
| Two Times Long Individual Securities | US\$0,0012 a US\$5,00 |
| One Times Short Index Securities | US\$5,00 |
| Two Times Long Index Securities | US\$0,07 a US\$2,08 |
| Three Times Short Individual Securities | US\$5,00 |
| Three Times Long Individual Securities | US\$5,00 |

Nota sintetica dell'emissione:

Il Capitale Nominale e la classe di ciascuno degli Short o Leveraged Commodity Securities emesso in conformità alle Condizioni Definitive è

Commodity Securities emesso in conformità alle Condizioni Definitive è il seguente: ETFS 1x Daily Short Platinum

Capitale Nominale:

5.0000000

C.15 Il valore dell'investimento subisce l'influenza del valore degli strumenti sottostanti

Prezzo

Il Prezzo di uno i Short o Leveraged Commodity Security in un giorno particolare è basato su (i) la variazione percentuale tra il livello del corrispettivo indice sottostante in quel giorno ed il livello del corrispettivo indice sottostante il giorno precedente, moltiplicato per il corrispettivo livello di esposizione e modificato in base alle commissioni applicabili e, pertanto è calcolato secondo la seguente formula (la "Formula"):

$$P_{i,t} = P_{i,t-1} \times \{1 + CA_{i,t} + LFi \times (l_{i,t}/l_{i,t-1} - 1)\}$$

dove:

$P_{i,t}$ è il Prezzo di uno Short o Leveraged Commodity Security della relativa classe nel giorno in cui il Prezzo viene calcolato;

i si riferisce alla corrispondente classe di Short o Leveraged Commodity Security;

t si riferisce al giorno in cui il Prezzo viene calcolato;

$t-1$ si riferisce al giorno di calendario precedente al giorno t ;

$P_{i,t-1}$ è il prezzo di uno Short o Leveraged Commodity Security della corrispondente classe nel giorno precedente;

$CA_{i,t}$ è l'Adeguatore di Capitale (*Capital Adjustment*) che si applica alla relativa classe di uno Short o Leveraged Commodity Security nel giorno in cui il Prezzo è calcolato;

LFi è il fattore leva finanziaria applicabile alla corrispondente classe di Short o Leveraged Commodity Security che rappresenta il livello di esposizione della corrispondente classe di Short o Leveraged Commodity Security e fornisce la variazione percentuale giornaliera nel livello del corrispondente indice sottostante. Per i One Times Short Commodity Securities, $LFi = -1$ per i Two Times Long Commodity Securities, $LFi = +2$, per i Three Times Short Individual Securities $LFi = -3$ e per i Three Times Long Individual Securities $LFi = +3$

$l_{i,t}$ è il livello del Bloomberg Commodity Index al quale si riferisce la corrispondente classe di Short o Leveraged Commodity Security nel giorno in cui il Prezzo viene calcolato.

$l_{i,t-1}$ è il livello del Bloomberg Commodity Index al quale si riferisce la corrispondente classe di Short o Leveraged Commodity Security nel giorno precedente;

Adeguatore di Capitale

L'Adeguatore di Capitale è un fattore di regolazione che è concordato di volta in volta

dalle Controparti in Contratti su Merci e dall'Emittente e riflette un rendimento dell'interesse sul valore investito in quella classe di Short e Leveraged Commodity Securities e le commissioni pagabili dall'Emittente a ManJer, alle Controparti in Contratti su Merci e ai fornitori di indici. L'Adeguatore di Capitale applicabile a ciascuna classe di Short e Leveraged Commodity Securities in qualsiasi giorno è pubblicato sul sito internet dell'Emittente <http://www.etfsecurities.com/retail/uk/en-gb/pricing.aspx>.

La formula e il metodo di calcolo del Prezzo sopra descritta è la stessa per tutte le classi di Short e Leveraged Commodity Securities.

| | | |
|------|-----------------------------|---|
| C.16 | Data di scadenza/estinzione | Non applicabile; gli Short e Leveraged Commodity Securities sono titoli senza data e non hanno alcuna specifica data di scadenza o di estinzione. |
|------|-----------------------------|---|

| | | |
|------|-------------|---|
| C.17 | Regolamento | CREST L'Emittente è un emittente partecipante a CREST, un sistema senza supporti cartacei per regolare trasferimenti e detenere titoli. |
|------|-------------|---|

Regolamento della creazione e dei riscatti

Per la creazione o il riscatto di Short e Leveraged Commodity Securities, il regolamento avverrà (stante il rispetto di determinate condizioni) il secondo giorno lavorativo successivo alla ricezione della relativa richiesta di creazione o riscatto mediante pagamento alla consegna (*delivery versus payment*) all'interno di CREST.

Regolamento sulla Borsa di Francoforte

Ai fini della "good delivery" degli Short e Leveraged Commodity Securities sulla Borsa di Francoforte, Clearstream Banking Aktiengesellschaft ("**Clearstream**") emetterà, per ogni serie e per il rilevante numero di Short e Leveraged Commodity Securities, un Certificato internazionale al portatore (*Global Bearer Certificate*) (ciascuno un "**Global Bearer Certificate**") in lingua tedesca, creato ai sensi delle leggi tedesche. Qualora il numero di Short e Leveraged Commodity Securities rappresentato dal *Global Bearer Certificate* di una classe cambi, Clearstream modificherà di conseguenza il rilevante *Global Bearer Certificate*.

Regolamento su Borsa Italiana S.p.A.

Tutti gli Short e Leveraged Commodity Securities negoziati sulla Borsa Italiana S.p.A. possono essere regolati tramite i normali sistemi di regolamento di Monte Titoli S.p.A. sui conti di deposito aperti presso Monte Titoli S.p.A.

Regolamento e Consegna su NYSE Euronext Amsterdam

Tutti gli Short e Leveraged Commodity Securities negoziati su Euronext Amsterdam saranno eseguiti sul singolo libro ordine tenuto a NYSE Euronext Amsterdam e registrati nel Registro in nome di Euroclear Olanda. Tutti gli Short e Leveraged Commodity Securities negoziati su NYSE Euronext Amsterdam beneficiano della

procedura Euroclear Settlements per “Euronext-zone Services” (ESES) e verranno regolati attraverso Euroclear Olanda.

Nota sintetica dell'emissione:

Gli Short o Leveraged Commodity Securities emessi in conformità alle Condizioni Definitive quando negoziati sulla Borsa Italiana S.p.A. possono essere regolati tramite i normali sistemi di regolamento di Monte Titoli S.p.A. sui conti di deposito aperti presso Monte Titoli S.p.A.

C.18 Descrizione del rendimento

Il Prezzo di ogni Short o Leveraged Commodity Security riflette le variazioni nel rilevante Bloomberg Commodity Index dal giorno prima nel quale il Prezzo è stato calcolato, adeguato dal fattore leva pari a -1 (per i One Times Short Commodity Securities) -3 (per i Three Times Short Individual Securities) +2 (per i Two Times Long Commodity Securities) e +3 (per i Three Times Long Individual Securities) e adeguato dalla deduzione di qualsiasi commissione applicabile. Pertanto il rendimento per una classe particolare sarà basato principalmente sul rendimento del corrispondente Bloomberg Commodity Index. Per ottenere ciò i prezzi sia degli Short e Leveraged Commodity Securities sia dei Contratti su Merci, attraverso i quali l'Emittente ottiene l'esposizione agli Bloomberg Commodity Indices, sono determinati in conformità alla Formula illustrata al punto C.15.

Tale Formula riflette (a) la differenza tra il livello del corrispondente Bloomberg Commodity Index in quel giorno ed il livello del corrispondente Bloomberg Commodity Index nel giorno precedente a quello nel quale il Prezzo è stato calcolato, (b) l'applicazione del fattore leva pari a -1 (per i One Times Short Commodity Securities), -3 (per i Three Times Short Individual Securities) +2 (per i Two Times Long Commodity Securities) e +3 (per i Three Times Long Individual Securities) e (c) le commissioni pagabili dall'Emittente alla Controparte in Contratti su Merci ai sensi dell'Accordo di Servizi e a Manjer. La detrazione delle commissioni pagabili alla Controparte in Contratti su Merci e a Manjer si riflette nell'Adeguatore di Capitale citato nella Formula.

Il Prezzo di ciascuna classe di Three Times Short Individual Security e di ciascuna classe di Three Times Long Individual Security (congiuntamente i “**Three Times Commodity Securities**”) incorpora un meccanismo di ribilanciamento infragiornaliero che si attiverà se il valore del relativo Bloomberg Commodity Index alternativamente (i) scenda del 25 per cento nel corso di una giornata nel caso dei Three Times Long Individual Securities; o (ii) aumenti del 25 per cento nel corso di una giornata nel caso dei Three Times Short Individual Securities (definito quale “**Evento Restrike**”).

A seguito di un Evento Restrike, ai fini del calcolo del Prezzo in tale giorno, sarà calcolato un ulteriore valore per il Bloomberg Commodity Index (il “**Restrike Index Value**”). Un Holder Security otterrà un'esposizione lunga a tre volte o un'esposizione breve a tre volte (a seconda del caso) alle fluttuazioni del relativo Bloomberg

Commodity Index (i) rispetto al valore al precedente prezzo di regolamento di chiusura al Restrike Index Value; e successivamente (ii) dal Restrike Index Value al prezzo di regolamento di chiusura di quel giorno.

- Durante gli orari di negoziazione- il Restrike Index Value sarà il valore più basso (per i Three Times Long Individual Securities) o il valore più alto (per i Three Times Short Individual Securities) del relativo Bloomberg Commodity Index applicabile a quella classe che si verifica durante il periodo di 15 minuti che inizia subito dopo L'Evento Restrike; o

- Fuori dagli orari di negoziazione - il Restrike Index Value sarà il valore più basso (per i Three Times Long Individual Securities) o il valore più alto (per i Three Times Short Commodity Securities) del relativo Bloomberg Commodity Index applicabile a quella classe che si verifica durante il periodo dall'Evento Restrike a 15 minuti prima dell'inizio degli orari di negoziazione.

In entrambi i casi, se durante l'intervallo di 15 minuti dovesse verificarsi una grave turbativa del mercato o della copertura, allora tale termine può essere prorogato per ulteriori intervalli di 15 minuti fino al verificarsi per primo (a) dello spirare di un periodo continuativo di 15 minuti durante il quale non si sia verificata alcuna grave turbativa del mercato o della copertura e (b) del termine degli orari di scambio nel terzo intero giorno di negoziazione dopo che sia verificato l'Evento Restrike.

Gli Short e Leveraged Commodity Securities sono infruttiferi. Il rendimento per un investitore è pari alla differenza tra il prezzo al quale i relativi Short e Leveraged Commodity Securities sono emessi (o acquistati sul mercato secondario) e il prezzo al quale essi sono riscattati (o venduti).

Nota sintetica dell'emissione:

Gli Short e Leveraged Commodity Securities prevedono un ritorno legato al Bloomberg Platinum Subindex Total Return . Ulteriori informazioni sono disponibili all'indirizzo www.bloombergindeces.com.

| | | |
|------|---------------------------------------|---|
| C.19 | Prezzo finale/ prezzo di esercizio | I prezzi per ciascuna classe di Short e Leveraged Commodity Security sono calcolati in ogni giorno di determinazione del prezzo in conformità alla Formula e i riscatti di Short e Leveraged Commodity Securities con l'Emittente corrisponderanno al relativo prezzo (determinato dalla Formula) del giorno di ricezione del Modulo di Riscatto. |
|------|---------------------------------------|---|

| | | |
|------|---|--|
| C.20 | Tipo di sottostante e dove possono essere reperite informazioni sul sottostante | <p>Gli Short e Leveraged Commodity Securities sono garantiti da Contratti su Merci che sono contratti derivati con la Controparte in Contratti su Merci acquistati dalle Controparti in Contratti su Merci.</p> <p>I Contratti su Merci forniscono un rendimento collegato al relativo sottostante</p> |
|------|---|--|

Bloomberg Commodity Index ed il prezzo è determinato allo stesso modo degli Short e Leveraged Commodity Securities con riferimento al corrispondente Bloomberg Commodity Index. Informazioni su Bloomberg Commodity Indices possono essere trovate su www.bloombergindexes.com. Dettagli della garanzia (*collateral*) detenuta presso BNYM a beneficio dell'Emittente ai sensi dell'Accordo di Garanzia UBS (*UBS Security Agreement*), dell'Accordo di Controllo UBS (*UBS Control Agreement*), dell'Accordo di Garanzia MLCI (*MLCI Security Agreement*) e dell'Accordo di Controllo MLCI (*MLCI Control Agreement*) possono essere trovati sul sito internet dell'Emittente all'indirizzo <http://www.etfsecurities.com/retail/uk/en-gb/documents.aspx>.

Nota sintetica dell'emissione:

I Contratti su Merci forniscono un rendimento collegato a Bloomberg Platinum Subindex Total Return. Ulteriori informazioni possono essere trovate su www.bloombergindexes.com.

SEZIONE D - Rischi

D.2 Principali rischi dell'Emittente

L'Emittente è una società veicolo costituita ai fini dell'emissione di exchange traded commodity come titoli garantiti da beni (*asset-backed securities*). L'Emittente attualmente emette ETFs Short Commodity Securities, ETFs Leveraged Commodity Securities e alcuni altri titoli (i "**Classic e Longer Dated Securities**"), che sono emessi ai sensi di un prospetto di base separato (il "**Prospetto per i Classic e Longer Dated Securities**") dell'Emittente datato 27 aprile 2015, e non ha attivi diversi da quelli riconducibili ai Short e Leveraged Commodity Securities e ai Classic e Longer Dated Securities. Gli importi che un Detentore di Titoli potrebbe ricevere a seguito di un credito nei confronti dell'Emittente sono quindi limitati ai proventi della realizzazione del bene garantito applicabile a tale classe o categoria del Detentore di Titoli di Short e Leveraged Commodity Securities e poiché l'Emittente è una società veicolo formata solo ai fini dell'emissione dei Short e Leveraged Commodity Securities e dei Classic e Longer Dated Securities, e poiché gli Short e Leveraged Commodity Securities non sono garantiti da nessun altro soggetto, l'Emittente non ha ulteriori attivi rispetto ai quali il Detentore di Titoli può far richiesta. Nel caso in cui i beni garantiti siano insufficienti a coprire l'importo da versare al Detentore di Titoli, quest'ultimo subirebbe una perdita.

Sebbene gli Short e Leveraged Commodity Securities siano assicurati da Contratti su Merci e dalla garanzia, il prezzo di tali Short e Leveraged Commodity Securities e la capacità dell'Emittente di pagare gli importi di riscatto dipendono ancora in parte dalla ricezione degli importi a carico di UBS e MLCI ai sensi degli Accordi di Servizi (*Facility Agreements*), della Garanzia BAC (BAC Guarantee), degli Accordi di Garanzia (*Security Agreements*) e degli Accordi di Controllo (*Control Agreements*). Nessun detentore dispone di diritti immediati di rivalsa nei confronti di tali soggetti.

Non vi è alcuna garanzia che UBS, MLCI o qualsiasi altra entità saranno in grado di ottemperare ai loro obblighi di pagamento ai sensi dei rispettivi Accordi su Merci (*Commodity Contracts*), Accordi di Servizi (*Facility Agreement*), Garanzia BAC (BAC

Guarantee), Accordi di Garanzia (*Security Agreement*) o Accordi di Controllo (*Control Agreement*). Di conseguenza, non può esserci alcuna garanzia che l'Emittente sarà in grado di riscattare gli Short e Leveraged Commodity Securities al loro prezzo di riscatto, pertanto ciò potrebbe comportare che l'investitore ottenga meno del prezzo di rimborso a seguito del rimborso dei Short e Leveraged Commodity Securities.

D.6 Principali rischi dei titoli

Gli investimenti passati non sono indicativi di quelli futuri e il rendimento dell'investimento in un Short e Leveraged Commodity Security potrebbe essere volatile.

Pertanto, gli investitori in Short e Leveraged Commodity Securities possono subire la perdita dell'intero valore o di una parte del loro investimento.

Nel caso in cui UBS, in qualità di agente di calcolo, comunichi all'Emittente che il prezzo intraday del Contratto su Mercì della stessa classe di qualsiasi Short e Leveraged Commodity Securities sia sceso a zero o sia sotto lo zero in qualsiasi momento durante qualsiasi giorno di negoziazione e che tali Contratti su Mercì abbiano cessato di avere effetto, gli Short e Leveraged Commodity Securities di tale classe saranno automaticamente e obbligatoriamente rimborsati in quel giorno ed è improbabile che i Detentori di Titoli in tale situazione ricevano i proventi, poiché è improbabile che il Pool rilevante in queste circostanze abbia degli attivi sufficienti per ripagare i Detentori di Titoli con somme sostanziali per tale rimborso, poiché gli unici attivi disponibili per il rimborso degli Short e Leveraged Commodity Securities coinvolti saranno i Contratti su Mercì il cui valore sarà pari a zero anche se il Prezzo di tale classe di Short e Leveraged Commodity Securities successivamente aumenti .

In queste circostanze, il Detentore di Titoli può subire una perdita se gli Short e Leveraged Commodity Securities siano rimborsati ad un prezzo inferiore a quello che sarebbe stato applicabile nel caso in cui l'investimento del Detentore di Titoli fosse stato rimborsato in un giorno scelto dallo stesso piuttosto che alla data del rimborso anticipato.

Il rimborso anticipato potrebbe anche comportare che un Detentore di Titoli incorra in un prelievo fiscale al quale non sarebbe altrimenti soggetto e/o se il rimborso ha luogo in un momento in cui il valore attuale degli Short e Leveraged Commodity Securities sia inferiore rispetto a quello al quale furono acquistati dal Detentore dei Titoli, quest'ultimo potrebbe subire una perdita .In caso di realizzo della garanzia da una Controparte in Contratti su Mercì, il valore delle attività liquidate può essere inferiore a quanto richiesto per soddisfare l'importo di riscatto dovuto ai Security. Qualsiasi realizzo della garanzia potrebbe richiedere del tempo e un Detentore di Titoli potrebbe subire dei ritardi nel ricevere gli importi dovuti. Un Detentore di Titoli può inoltre subire una perdita se gli attivi realizzati siano inferiori rispetto all'ammontare del rimborso dovuto. I rendimenti da Short e Leveraged Commodity Securities sono concepiti per fornire un'esposizione alle variazioni giornaliere nel rispettivo indice. Questo non è lo stesso che fornire un'esposizione alle variazioni del rispettivo indice su periodi maggiori di un giorno.

Possono esserci dei giorni in cui turbative nei mercati delle materie prime sottostanti comportano che non possa essere determinato il prezzo in quel giorno per una o più classi di Short and Leveraged Commodity Securities. Ciò causerà un ritardo nella applicazione o nel processo di rimborso che potrebbe influenzare negativamente i potenziali investitori o quelli esistenti.

Nota sintetica dell'emissione:

- In situazioni in cui il costo di contratti future con consegna più lontana sia inferiore a quello con consegna più vicina, il prezzo del corrispondente Bloomberg Commodity Index aumenterà nel tempo, salvo che il prezzo spot non aumenti della stessa percentuale come il tasso di variazione del prezzo dei contratti future. Il tasso di variazione potrebbe essere piuttosto significativo e durare per un periodo indeterminato, aumentando il prezzo del Bloomberg Commodity Index e, di conseguenza, il prezzo di tutti gli Short Commodity Securities collegati a tale Bloomberg Commodity Index.
- Le variazioni giornaliere nel Prezzo degli Short Commodity Securities saranno amplificate. Rispetto agli One Times Short Commodity Securities, un incremento giornaliero del rispettivo Commodity Index del 100 per cento o più potrebbe portare a una perdita totale dell'investimento.

SEZIONE E – Offerta

E.2b Offerta e utilizzo dei proventi Non applicabile; i motivi per l'offerta e l'utilizzo dei proventi non sono diversi dalla realizzazione di profitti e/o copertura.

E.3 Termini e condizioni dell'offerta Gli Short e Leveraged Commodity Securities sono resi disponibili dall'Emittente per la sottoscrizione esclusivamente a Partecipanti Autorizzati che abbiano presentato una richiesta valida e saranno emessi una volta che il prezzo di sottoscrizione sia stato pagato alla corrispondente Controparte in Contratti su Mercati. I Partecipanti Autorizzati sono inoltre tenuti a pagare all'Emittente una commissione di sottoscrizione pari a cinquecento sterline britanniche (£500). Le richieste di Short e Leveraged Commodity Securities effettuate entro le ore 2.30 p.m. di Londra di un giorno feriale consentiranno in generale al Partecipante Autorizzato di essere registrato come detentore di Short e Leveraged Commodity Securities entro due giorni lavorativi.

E.4 Interessi materiali Il Sig. Tuckwell e il Sig. Roxburgh (che sono amministratori dell'Emittente) sono anche

o confliggenti

amministratori di ManJer (oltre che Mr Weeks) e tutti gli Amministratori sono anche amministratori di HoldCo – azionista unico dell'Emittente, Mr Tuckwell è inoltre amministratore ed azionista in ETFSL e Mr Roxburgh è Direttore Finanziario di ETFSL. Gli Amministratori non ritengono che vi sia alcun effettivo o potenziale conflitto d'interesse tra i doveri a cui gli amministratori e/o i membri degli organi amministrativi, dirigenziali o di controllo dell'Emittente sono chiamati nei confronti dell'Emittente e i loro altri interessi privati e/o altri doveri.

Gli Amministratori dell'Emittente ricoprono anche la carica di amministratore di altri emittenti di ETC (*Exchange Traded Commodities*), anch'esse detenute da HoldCo.

E.7 Spese

L'Emittente addebita i seguenti costi agli investitori:
Solo nei confronti dei Partecipanti Autorizzati:

- L'Emittente applica una commissione pari a cinquecento sterline britanniche (£500) per la richiesta o riscatto eseguiti direttamente con l'Emittente;
Nei confronti di tutti i Detentori di Titoli:
- una commissione di gestione dello 0,98 per cento l'anno basata sul prezzo complessivo di tutti gli Short e Leveraged Commodity Securities in circolazione;
- una commissione pagabile alle Controparti in Contratti su Merci dello 0,85 per cento l'anno in caso di One Times Short Commodity Securities, dell'1,90 per cento l'anno in caso di Three Times Short Individual Securities, 1,30 per cento l'anno in caso di Two Times Long Commodity Securities e 1,60 per cento l'anno in caso dei Three Times Long Individual Securities, ciascuna basata sul prezzo complessivo di tutti gli Short and Leveraged Securities in circolazione;
- un prezzo di licenza dello 0,05 per cento l'anno (basato sul prezzo complessivo giornaliero di tutti i Commodity Contracts interamente versati e dovuti a quel tempo) da utilizzarsi per il pagamento delle commissioni di concessione di licenza dovute a Bloomberg, ciascuno addebitato attraverso l'applicazione dell'Adeguatore di Capitale.

Nessun altro costo sarà addebitato agli investitori da parte dell'Emittente.

Nel caso in cui un investitore acquisti Short e Leveraged Commodity Securities da un intermediario finanziario, l'Emittente stima che i costi sostenuti da un offerente autorizzato relativamente alla vendita di Short e Leveraged Commodity Securities ad un investitore saranno pari allo 0,15 per cento del prezzo degli Short e Leveraged Commodity Securities venduti a tale investitore.

Nota sintetica dell'emissione:

| | |
|---------------------------|------|
| Commissione di iscrizione | £500 |
|---------------------------|------|

| | |
|---|------------|
| Commissione di riscatto | £500 |
| Adeguamento di capitale | -0.0000455 |
| Commissione di gestione | 0,98% |
| Indennità di licenza | 0,05% |
| Commissione a una Controparte su Contratti su Mercati: | 0.85% |