

FINAL TERMS

Dated 09 February 2015

ETFS COMMODITY SECURITIES LIMITED

*(Incorporated and registered in Jersey under the Companies (Jersey) Law 1991 (as amended)
with registered number 90959)*

(the “Issuer”)

Programme for the Issue of ETFS Short and Leveraged Commodity Securities

Issue of

7,500 ETFS Daily Short Wheat Individual Securities

(the “ETFS Short and Leveraged Commodity Securities”)

These Final Terms (as referred to in the prospectus (the “**Prospectus**”) dated 24 June 2014 in relation to the above Programme) relates to the issue of the ETFS Short and Leveraged Commodity Securities referred to above. The ETFS Short and Leveraged Commodity Securities have the terms provided for in the trust instrument dated 8 February 2008 as amended and supplemented by trust instruments supplemental thereto between the Issuer and The Law Debenture Trust Corporation p.l.c. as trustee constituting the ETFS Short and Leveraged Commodity Securities. Words and expressions used in these Final Terms not defined herein bear the same meaning as in the Prospectus.

These Final Terms have been prepared for the purpose of Article 5(4) of Directive 2003/71/EC and must be read in conjunction with the Prospectus and any supplement, which are published in accordance with Article 14 of Directive 2003/71/EC on the website of the Issuer: <http://www.etfsecurities.com>. In order to get the full information both the Prospectus (and any supplement) and these Final Terms must be read in conjunction. A summary of the individual issue is annexed to these Final Terms.

The particulars in relation to this issue of ETFS Short or Leveraged Commodity Securities are as follows:

Issue Date:	10 February 2015
Class;	ETFS Daily Short Wheat Individual Securities
Creation Price:	89.7664039
ISIN:	JE00B24DKR51
Aggregate Number of ETFS Commodity Securities to which these Final Terms apply:	7,500
Exchange on which ETFS Short or Leveraged Commodity Securities are admitted to trading:	Borsa Italiana;Deutsche Börse;London Stock Exchange;

SAMENVATTING

ETFS Commodity Securities Limited

Samenvatting van het prospectus van 24 juni 2014 voor de uitgifte van **ETFS Short Commodity Securities en ETFS Leveraged Commodity Securities**

zoals gewijzigd door het aanvullende prospectus van 26 September 2014 (het "Aanvullende Prospectus")

Samenvattingen bestaan uit openbaarmakingvereisten die gekend zijn als 'Elementen'. Die elementen zijn genummerd in secties van A - E (A.1 – E.7).

Deze samenvatting bevat alle Elementen die verplicht moeten worden opgenomen in een samenvatting voor dit type effecten en emittent. Omdat bepaalde Elementen niet verplicht moeten worden besproken, kan de opeenvolging van de nummers van de Elementen hiaten vertonen.

Hoewel het verplicht kan zijn een Element op te nemen in de samenvatting wegens het type effecten en Venootschap, is het mogelijk dat er geen relevante informatie kan worden gegeven over het betrokken Element. In dat geval wordt een korte beschrijving van het Element opgenomen in de samenvatting met de vermelding 'niet van toepassing'.

ETFS Daily Short Wheat

SECTIE A – Inleiding en Waarschuwingen

-
- | | | |
|-----|------------------------|--|
| A.1 | Standaard-waarschuwing | <ul style="list-style-type: none">• Deze samenvatting moet worden beschouwd als een inleiding op het basisprospectus van EFTS Commodity Securities Limited met betrekking tot het programma van de uitgifte van Short en Leveraged Commodity Securities op 24 juni 2014 (het "Prospectus").• De belegger zou slechts mogen beslissen om te beleggen in de ETFS Short Commodity Securities of de ETFS Leveraged Commodity Securities nadat hij/zij het Prospectus als geheel in overweging heeft genomen.• In geval van een vordering bij een rechtbank aangaande de informatie in dit Prospectus is de klager, volgens de nationale wetgeving van de Lidstaten, mogelijk verplicht om de kosten te dragen van de vertaling van het Prospectus vóór de wettelijke procedures worden opgestart.• Burgerlijke aansprakelijkheid geldt enkel voor personen die de samenvatting, inclusief elke vertaling daarvan, ter tafel hebben gebracht, maar enkel als de samenvatting misleidend, onjuist of inconsistent is wanneer ze wordt gelezen in samenhang met de andere delen van het Prospectus of als ze, wanneer ze wordt gelezen samen met de andere delen van het Prospectus, geen belangrijke informatie verschaft om de beleggers te helpen bij hun beslissing om al dan niet te beleggen in de ETFS Short |
|-----|------------------------|--|

A.2 Bekendmaking van akkoord voor het gebruik van het Prospectus voor latere herverkoop of finale belegging van effecten door financiële tussenpersonen

De Emittent heeft zijn akkoord gegeven voor het gebruiken van het Prospectus en heeft de verantwoordelijkheid aanvaard voor de inhoud van het Prospectus, met betrekking tot latere herverkoop of finale plaatsing in de vorm van openbaar aanbod op de Short of Leveraged Commodity Securities (zoals hierna beschreven) in elk van de landen België, Denemarken, Duitsland, Finland, Frankrijk, Ierland, Italië, Nederland, Noorwegen, Oostenrijk, Portugal, Spanje, het Verenigd Koninkrijk en Zweden door enige financiële tussenpersoon die een investeringsvennootschap is in de zin van Markets in Financial Instruments Directive, zoals gewijzigd (MiFID) en die in overeenstemming met de MiFID toegelaten is in één van de lidstaten. Die toestemming geldt voor elk van zulke herverkopen of eindplaatsing door openbaar aanbod gedurende de periode van 12 maanden vanaf de datum van het Prospectus, tenzij die toestemming wordt ingetrokken vroeger dan die datum door mededeling op de website van de Emittent. Buiten het recht van de Emittent om zijn toestemming in te trekken zijn geen andere voorwaarden verbonden aan de toestemming die in deze paragraaf is beschreven.

In het geval dat een aanbod gedaan wordt door een financiële tussenpersoon, dan zal deze financiële tussenpersoon aan de beleggers informatie moeten verstrekken over de termijnen en voorwaarden van het aanbod op het ogenblik dat het gemaakt wordt. Elke financiële tussenpersoon die het Prospectus gebruikt met het oog op een aanbod moet op zijn website verklaren dat hij het Prospectus gebruikt in overeenstemming met de gegeven toestemming en de daaraan verbonden voorwaarden.

Het is een voorwaarde van dit akkoord dat, wanneer de financiële tussenpersoon wil voortverkopen of een eindbelegging maken bij middel van een openbare aanbidding van de Short en Leveraged Commodity Securities hij het prospectus niet mag hergebruiken, tenzij het gebeurt in specifiek overeengekomen jurisdicties tijdens een vooraf bepaalde aanbiedingsperiode. De financiële tussenpersoon mag dit Prospectus niet in andere omstandigheden gebruiken voor het verkopen van Short en Leveraged Commodity Securities.

In geval van openbare aanbidding in een of meer van de toegelaten markten mogen de Short en Leveraged Commodity Securities aangeboden en verkocht worden aan personen die op die markt wettelijk toegelaten zijn tot deelname aan een openbare aanbesteding op grond van de daar geldende wetten en reglementen.

De Emittent heeft niet toegelaten en laat niet toe dat **Short en Leveraged Commodity Securities** in andere omstandigheden worden aangeboden.

Specifieke inlichtingen bij de uitgifte

Jurisdicties van de Openbare Aanbidding N/A

Aanbiedingsperiode N/A

SECTIE B – De Emittent

B.1	Wettelijke en commerciële naam	ETFS Commodity Securities Limited (de “ Emittent ”).
B.2	Woonplaats / Rechtsvorm /Wetgeving/ Land van Oprichting	De Vennootschap is een publieke onderneming die in Jersey werd opgericht onder de Vennootschapswet van Jersey van 1991 (zoals gewijzigd) en geregistreerd onder het nummer 90959.
B.16	Directe / indirecte Controle van de Emittent	<p>De aandelen in de Emittent zijn het volledige eigendom van ETFS Holdings (Jersey) Limited (“HoldCo”), een holdingmaatschappij die werd opgericht in Jersey. De aandelen in HoldCo zijn het rechtstreekse eigendom van ETF Securities Limited (“ETFSL”), dat ook in Jersey werd opgericht.</p> <p>De Emittent is geen rechtstreekse of onrechtstreekse eigendom van of staat niet onder de controle van een andere partij van het programma.</p>
B.20	Special purpose vehicle	De Emittent werd opgericht als een special purpose vehicle met de bedoeling om de debt securities uit te geven.
B.21	Hoofdactiviteiten en overzicht van de partijen	De hoofdactiviteit van de Emittent is het uitgeven van verschillende klassen en types van debt securities, die gewaarborgd zijn door derivatieve contracten gebonden aan commodity indices. In overeenstemming met met deze Prospectus geeft de Emittent debt securities uit (de Short en Leveraged Commodity Securities) die (voor honoraria en [uitgaven]) hetzij omgekeerde (-1 maal) hetzij leveraged (2 maal) blootstelling geven aan de dagelijkse bewegingen van de zulke commodity indices (de “BLOOMBERG Commodity Indices en elk een “BLOOMBERG Commodity Index”). De Bloomberg Commodity Indices volgen de bewegingen van de prijzen van individuele grondstoffen futures contracts of korfjes van grondstoffen futures contracts. Tot 30 juni 2014 worden de Bloomberg Commodity Indices berekend en

uitgegeven door de CME Group Index Services LLC (“CME Indices”) samen met de UBS Securities LLC (“UBS Securities”) en gekend als Dow Jones-UBS Commodity IndicesSM. Op en na 1 juli 2014 zal Bloomberg verantwoordelijk zijn voor het beheer, de berekening, de distributie en het bekomen van licenties voor de Bloomberg Commodity Indices en hun naam zal veranderd worden in Bloomberg Commodity Indices. In deze samenvatting wordt ernaar verwezen als de Bloomberg Commodity Indices maar voor 1 juli 2014 moeten deze referenties verstaan worden als verwijzende naar de Dow Jones – UBS Commodity IndicesSM. De Emittent heeft een programma opgesteld waarbij verschillende klassen van Short en Leveraged Commodity Securities van tijd tot tijd kunnen worden uitgegeven.

De Emittent neemt blootstelling aan de dagelijkse procentuele wijzigingen in het niveau van de Bloomberg Commodity Indices door volledig betaalde collateralised derivative contracten te ondertekenen (de “Commodity contracts”) met de UBS AG, London Branch (“UBS”) en Merrill Lynch Commodities Inc. (“MLCI”). MLCI en UBS zijn samen gekend als de “Commodity Contract Counterparties”). De voorwaarden van de door de Emittent gekochte of te kopen Commodity Contracts worden bepaald door (i) een overeenkomst genaamd “Facility Agreement” gesloten tussen de Emittent en UBS met datum 5 augustus 2009; en (ii) een overeenkomst genaamd “Facility Agreement” gesloten tussen de Emittent en MLCI met datum 14 maart 2011. De verplichtingen tot betaling van MLCI in het raam van zijn Facility Agreement worden ondersteund door een waarborg (de “BAC Garantie”) van de Bank of America Corporation (“BAC”).

De verplichtingen van de Commodity Contract Counterparties ten aanzien van de Emittent op grond van de Commodity Contracts worden gewaarborgd door borgen gesteld door de Commodity Contract Counterparties, die bijgehouden worden op rekeningen in naam van de Commodity Contract Counterparties bij de Bank of New York Mellon (“BNYM”). In overeenstemming met (i) de overeenkomsten genaamd “UBS Security Agreement” tussen UBS en de Emittent, de “UBS Control Agreement” tussen BNYM, UBS en de Emittent elk met datum 5 augustus 2009; en (ii) overeenkomsten genaamd “MLCI Security Agreement” tussen MLCI en de Emittent en “MLCI Control Agreement” tussen BNYM, MLCI en de Emittent elk met datum 14 maart 2011, zijn UBS en MLCI ertoe gehouden aan een borgrekening securities en obligaties over te maken voor een waarde gelijk aan de ganse waarde van de door de Emittent uitgegeven titels die onder de Commodity Contracts van UBS of MLCI vallen (naar gelang van het geval). Deze borg wordt dagelijks aangepast om rekening te houden met de waarde van de relevante Commodity Contracts.

Short en Leveraged Commodity Securities kunnen op dagelijkse basis worden uitgegeven aan en verplicht worden teruggekocht van financiële instellingen (“Goedgekeurde inschrijvers”), die: (i) met de Emittent een overeenkomst hebben gesloten van Goedgekeurde inschrijver, genaamd “Authorised Participant Agreement”; (ii) aan de Vennootschap hun status onder de Financial Services en Markets Act 2000 (“FSMA”) hebben aangetoond; en (iii) (behalve in geval van een Commodity Contract Counterparty, die met de Emittent een overeenkomst van Authorised Participant Agreement heeft gesloten) een daarmee overeenstemmende

overeenkomst genaamd "Direct Agreement" heeft gesloten met ten minste één Commodity Contract Counterparty en waaraan die Commodity Contract Counterparty niet heeft medegedeeld dat het geen aanvaardbare Goedgekeurde Inschrijver kan zijn wat betreft die Commodity Contract Counterparty. Andere houders van Short en Leveraged Commodity Securities kunnen ook Short en Leveraged Commodity Securities doen terugkopen als er geen Goedgekeurde Inschrijvers zijn of indien de Emittent het anders meldt. Alle andere partijen kunnen Short en Leveraged Commodity Securities kopen en verkopen op een beurs waar de handel in Short en Leveraged Commodity Securities toegelaten is.

Short en Leveraged Commodity Securities worden gecreëerd door een overeenkomst genaamd "Trust Instrument" tussen de Emittent en de Law Debenture Trust Corporation p.l.c. als Mandataris (de "Mandataris") van alle rechten onder het Trust Instrument voor elke persoon die in de registers geïdentificeerd is als houder van de Short en Leveraged Commodity Securities (de "Security Holders").

De Emittent en de Mandataris hebben ook andere documenten onderschreven elk genaamd "Effectenakte (Security Deed)" met betrekking tot elk geheel (Pool) van activa toe te schrijven aan enige klasse van Short of Leveraged Commodity Securities (elk een Geheel of "Pool" genaamd) en de rechten van de Mandataris worden door hem gehouden met het vertrouwen van de houders van de relevante klasse van de Short of Leveraged Commodity Security.

ETF Management Company (Jersey) Limited ("ManJer"), een vennootschap die volledig eigendom is van ETFSL, levert, of zal zorgen voor de levering van, alle beheer- en administratiediensten aan de Emittent en betaalt alle beheerskosten en administratieve kosten van de Emittent, tegen betaling van een vergoeding door de Emittent.

B.22 Geen
jaarrekeningen

Niet van toepassing; er werden jaarrekeningen opgesteld per de datum van dit Prospectus

B.23	Belangrijke financiële voorgeschiedenis		<i>Vanaf</i>	<i>Vanaf</i>
			<i>december 2013</i> <i>USD</i>	<i>december 2012</i> <i>USD</i>
		Vlottende active		
		Handelsvorderingen en andere vorderingen	2.241.550	2.531.217
		Commodity Contracts	3.389.700.130	4.317.870.439
		Bedragen te ontvangen op Commodity Contracts	14.211.084	11.505.948
		Bedragen te ontvangen op Commodity Securities	35.616.361	28.513.755
		Totaal van de Activa	3.441.769.125	4.360.421.359
		Opeisbaar passief		
		Commodity Securities	3.413.854.578	4.317.870.439
		Bedragen te betalen op Commodity Securities	14.211.084	1.505.948
		Bedragen te betalen op Commodity Contracts	35.616.361	28.513.755
		Handels- en andere schulden	2.241.548	2.531.215
		Totaal Passief	3.465.923.571	4.360.421.357
		Aandelen		
		Verklaard kapitaal	2	2
		Revaluatie reserve	(24.154.448)	
		Totaal aandelen	(24.154.446)	2
		Totaal Aandelen en Passiva	3.441.769.125	4.360.421.359

B.24 Materieel nadelige verandering Niet van toepassing; er was geen materieel nadelige verandering in de vooruitzichten van de Vennootschap sinds de datum van haar laatst gepubliceerde geauditeerde jaarrekeningen op 31 december 2013.

B.25 Onderliggende activa. De onderliggende activa voor de Short en Leveraged Commodity Securities van elke klasse, die ze waarborgen, zijn

- de rechten en belangen op grond van de Commodity Contracts die de Emittent aangaan heeft met de Commodity Contract Counterparty
- de rechten en belangen op grond van de Facility Agreements in

overeenstemming met de Commodity Contracts die zijn aangegaan (in de mate dat ze verband houden et die klasse) en

- de rechten en belangen in de borg (Collateral) op grond van het UBS Security Agreement, het UBS Control Agreement en/of het MLCI Security Agreement en het MLCI Control Agreement.

De waarborgende activa zijn de Commodity Contracts, Facility Agreements, de BAC Garantie, de UBS Security Agreement, de UBS Control Agreement, de MLCI Security Agreement en de MLCI Control Agreement. Short en Leveraged Commodity Securities van elke klasse worden gewaarborgd door Commodity Contracts met overeenstemmende termen en telkens een Short of Leveraged Commodity Security gemaakt of terugbetaald wordt, wordt een overeenstemmende hoeveelheid Commodity Contracts door de Emittent gekocht of geannuleerd. Commodity Contracts worden gekocht van een of meer Commodity Contract Counterparties.

De Emittent zal aanvragen voor Short en Leveraged Commodity Securities weigeren als hij voor enige reden geen overeenstemmende Commodity Contracts kan creëren met een Commodity Contract Counterparty.

Op datum van dit Prospectus heeft de Emittent overeenkomsten met twee Commodity Contract Counterparties – UBS en MLCI.

In de Facility Agreements zijn er begrenzingsen, zowel dagelijkse als globaal, betreffende het aantal Commodity Contracts dat op enig ogenblik kan worden gecreëerd of geannuleerd. Creëren en terugkopen van Short en Leveraged Commodity Securities zijn onderworpen aan zowel dagelijkse als globale beperkingen om in overeenstemming te blijven met de beperkingen op de Commodity Contracts.

UBS is een vennootschap met zetel te Basel, Zwitserland, die in het Verenigd Koninkrijk werkzaam is met onder nummer BR004507 geregistreerde filiale op adres van haar Londense filiale 1 Finsbury Avenue, London, EC2M 2PP, England. De adressen van de twee geregistreerde zetels van UBS AG en hun hoofdhandelsplaatsen zijn Bahnhofstrasse 45, CH-8098 Zurich, Zwitserland en Aeschenvorstadt 1, CH-4051 Bazel, Zwitserland. De hoofdactiviteit van UBS is het leveren van financiële diensten aan klanten, zowel privé, institutionele als vennootschappen.

MLCI is een vennootschap opgericht in de Staat Delaware, Verenigde Staten, met zetel verzorgd door The Corporation Trust Company, Corporation Trust Center, 1209, Orange Street, Wilmington, Delaware, 19801. De hoofdactiviteit van MLCI is de handel in grondstoffen, daarin begrepen secundaire markt afgeleide producten, met institutionele klanten in verschillende binnenlandse markten in de VS en op internationale markten.

BAC is een vennootschap in Delaware, een holdingvennootschap en een financiële holdingvennootschap Door haar talrijke bank- en niet bankier filialen in de Verenigde Staten en op de internationale markten levert BAC een brede waaier van producten

betreffende bank, en niet bank financiële diensten en producten. De hoofdkantoren bevinden zich op 100, North Tryon Street, Charlotte, NC 282255, United States.

Specifieke inlichting bij uitgifte

Klasse van Short of Leveraged Commodity Security:	ETFS Daily Short Wheat
Klasse van Commodity Contract:	Daily Short Wheat
Relevante Bloomberg Commodity Index:	Bloomberg Wheat Subindex Total Return

B.26 Beleggingsbeheer Niet van toepassing; de activa van de Emittent worden niet actief beheerd.

B.27 Verdere effecten die worden gedekt door dezelfde activa Er kunnen verder Short en Leveraged Commodity Securities van enige klasse worden uitgegeven, maar telkens dat een Short of Leveraged Commodity Security van enige klasse wordt uitgegeven zullen overeenstemmende Commodity Contracts van dezelfde klasse worden gecreëerd en die zullen deel uitmaken van de overeenstemmende "Secured Assets". Zulke nieuw gecreëerde Short en Leveraged Commodity Securities zullen fungibel zijn met alle bestaande Short en Leveraged Commodity Securities van dezelfde klasse en zullen gewaarborgd zijn door dezelfde Secured Assets.

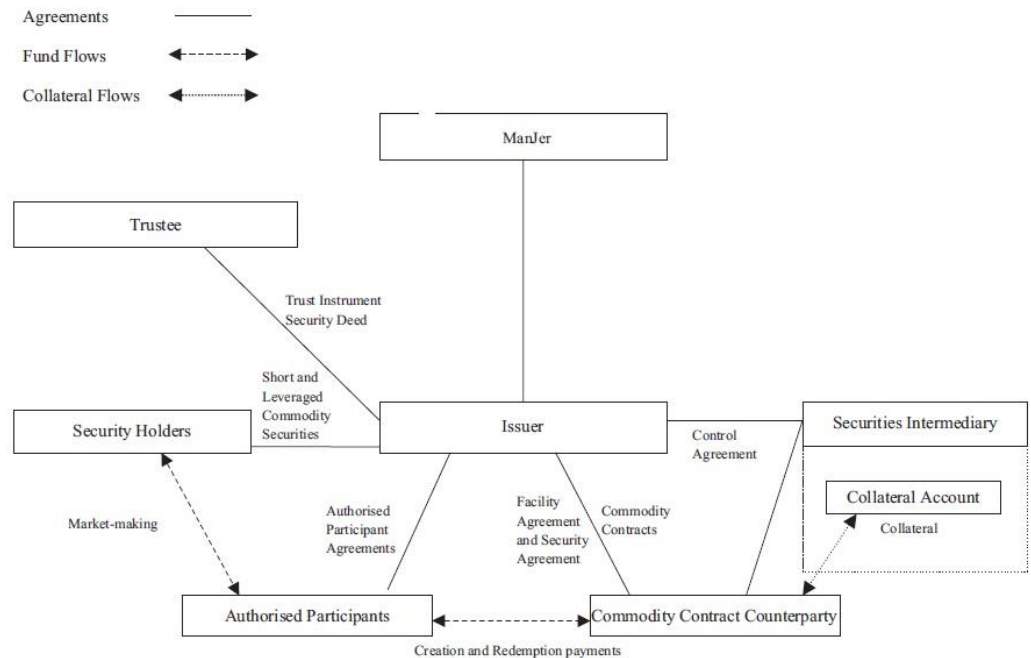
B.28 Structuur van de transactie De Emittent heeft een programma opgesteld waarbij Short en Leveraged Commodity Securities van tijd tot tijd kunnen worden uitgegeven. De Short en Leveraged Commodity Securities kunnen op dagelijkse basis worden uitgegeven aan en verplicht worden teruggekocht door Goedgekeurde inschrijvers, die een Authorized Participant Agreement met de Emittent hebben onderschreven.

Goedgekeurde Inschrijvers kunnen dan Short en Leveraged Commodity Securities kopen en verkopen van en aan beleggers op de beurs of in privé transacties.

Short en Leveraged Commodity Securities zijn opgesteld door het Trust Instrument. Volgens de termen van het Trust Instrument handelt de Mandataris als mandataris voor de Effectenhouders van elke klasse Short en Leveraged Commodity Securities, zowel (a) voor het nemen van beslissingen en het uitoefenen van rechten met betrekking tot de Short en Leveraged Commodity Securities in het belang van de Security houders en (b) om in het belang van de Security houders de waarborg aan te houden die door de Emittent gewaarborgd is onder de Security Deeds, om alle rechten uit te oefenen om deze uit te voeren en de opbrengst ervan te verdelen (na betaling van alle bedragen die aan de mandataris verschuldigd zijn) tussen de Security houders (onder andere).

De verplichtingen van de Emittent met betrekking tot elke klasse Short en Leveraged

Commodity Security worden gewaarborgd door een recht op de equivalente klasse Commodity Contracts onder de Facility Agreements en verwante contracten. Een schematische voorstelling van de voornaamste aspecten van de structuur zoals die nu bestaat vindt u hierna:



B.29 Beschrijving van de geldstromen

Short en Leveraged Commodity Securities kunnen tegen cash geld worden gekocht of verkocht op de London Stock Exchange, de Borsa Italiana en/of de beurs van Frankfurt (dat zijn de beurzen waar de Securities mogen worden verhandeld) of in privé buitenbeurstransacties.

Details betreffende de beurzen waar een bepaalde klasse van security kan worden verhandeld, worden uiteengezet in een document genaamd 'Final Terms', opgesteld telkens er securities worden uitgegeven.

Marktmakers bezorgen liquiditeiten aan die beurzen en voor die transacties, maar alleen Goedgekeurde Inschrijvers kunnen zich rechtstreeks tot de Emittent wenden voor het uitgeven van Short en Leveraged Commodity Securities. De Emittent heeft Authorized Participants Agreements ondertekend en is met de Goedgekeurde Inschrijvers overeengekomen om op doorlopende wijze Short en Leveraged Commodity Securities aan die Goedgekeurde Inschrijvers uit te geven

Een Goedgekeurde Inschrijver mag Short en Leveraged Commodity Securities op een beurs verkopen of in een buitenbeurstransactie of ze voor zichzelf behouden.

Na uitgifte van Short en Leveraged Commodity Securities moet een Goedgekeurd Inschrijver een bedrag cash geld aan de Commodity Contract Counterparty geven, gelijk aan de prijs van de Short en Leveraged Commodity Securities die moeten

uitgegeven worden en in ruil daarvan geeft de Emittent de Short en Leveraged Commodity Securities uit en levert ze aan de Goedgekeurde Inschrijver via CREST.

Bij terugkoop van Short en Leveraged Commodity Securities van een Goedgekeurde Inschrijver (en in bepaalde beperkte omstandigheden van andere Security houders) moet de Commodity Contract Counterparty een bedrag cash geld aan de betrokken Goedgekeurde Inschrijver geven, gelijk aan de prijs van de Short en Leveraged Commodity Securities die worden teruggekocht in ruil voor de afgifte door de terugverkopende Security houder van de Short en Leveraged Commodity Securities.

B.30 Bronnen van de
gewaarborgde activa

De Commodity Contracts zijn en zullen onderschreven worden met de Commodity Contract Counterparties.

Op datum van het Prospectus, heeft de Emittent overeenkomsten met UBS en MLCI om the handelen in de hoedanigheid van Commodity Contract Counterparties.

UBS is een vennootschap met zetel te Basel, Zwitserland, die in het Verenigd Koninkrijk werkzaam is met onder nummer BR004507 geregistreerde filiale op adres van haar Londense filiale 1 Finsbury Avenue, London, EC2M 2PP, England. De adressen van de twee geregistreerde zetels van UBS AG en hun hoofdhandelsplaatsen zijn Bahnhofstrasse 45, CH-8098 Zurich, Zwitserland en Aeschenvorstadt 1, CH-4051 Bazel, Zwitserland. De hoofdactiviteit van UBS is het leveren van financiële diensten aan klanten, zowel privé, institutionele als vennootschappen.

MLCI is een vennootschap opgericht in de Staat Delaware, Verenigde Staten, met zetel verzorgd door The Corporation Trust Company, Corporation Trust Center, 1209, Orange Street, Wilmington, Delaware, 19801. De hoofdactiviteit van MLCI is de handel in grondstoffen, daarin begrepen de secundaire markt van afgeleide producten, met institutionele klanten in verschillende binnenlandse markten in de VS en op internationale markten.

SECTIE C – Securities

C.1 Type en klasse van
securities die worden
aangeboden

Short en Leveraged Commodity Securities zijn ontworpen om aan beleggers een “totale return” te bieden gelijk aan wat zou kunnen worden bekomen met een langdurig beheer van volledig gewaarborgd kasgeld in een op schulden steunende futures contracts met specifieke vervaldagen, min de toepasselijke kosten. In tegenstelling met futures posities hebben de Short en Leveraged Commodity Securities geen makelaarsstussenkomst voor lopende zaken, dekking, vervaldag of futures

The Emittent heeft voor uitgifte 71 klassen Short en Leveraged Commodity Securities gecreëerd en beschikbaar gesteld waarvan elke klasse de beleggers onderwerpt aan

de dagelijkse procentuele wijzigingen in bewegingen van één van de Bloomberg Commodity Indices, en die klassen kunnen in 4 verschillende types worden ondergebracht:

- Short Individual Securities
- Short Index Securities
- Leveraged Individual Securities en
- Leveraged Index Securities

Kenmerken van Klasse en Index

Het rendement van de Short en Leveraged Commodity Securities is in alle gevallen als volgt gebonden aan de dagelijkse procentuele bewegingen van de waarde van de betreffende Bloomberg Commodity Indices, als volgt:

- Short Individual Securities leveren een korte blootstelling aan de dagelijkse procentuele verandering van de Bloomberg Commodity Indices die de bewegingen volgen in de waarde van futures contracts in één type van grondstof (zodat, wanneer de waarde van de relevante Bloomberg commodity Index op een dag stijgt, de waarde van de Short Individual Security op die dag met hetzelfde percentage zal dalen en omgekeerd);
- Short Index Securities leveren een korte blootstelling aan de dagelijkse procentuele verandering van de Bloomberg Commodity Indices die de bewegingen volgen in de waarde van futures contracts met betrekking tot een aantal verschillende grondstoffen (zodat, wanneer de waarde van de relevante Bloomberg Commodity Index op een dag stijgt, de waarde van de Short Index Security op die dag met hetzelfde percentage in de Bloomberg Commodity Index zal dalen en omgekeerd);
- Leveraged Individual Securities leveren een blootstelling aan tweemaal de dagelijkse procentuele verandering van de Bloomberg Commodity Indices die de bewegingen volgen in de waarde van de futures contracts met betrekking tot één type grondstof (zodat, als de waarde van de relevante Bloomberg Commodity Index op een dag stijgt, de waarde van de Leveraged Individual Security die dag zal stijgen met tweemaal de procentuele stijging in de Bloomberg Commodity Index en omgekeerd);
- Leveraged Index Securities leveren een blootstelling aan tweemaal de dagelijkse procentuele verandering in Bloomberg Commodity Indices die de bewegingen volgen in de waarde van de futures contracts met betrekking tot een aantal verschillende grondstoffen (zodat, als de waarde van de relevante Bloomberg Commodity Index op een dag stijgt, de waarde van de Leveraged Index Security die dag zal stijgen met tweemaal de procentuele stijging in de Bloomberg Commodity Index en omgekeerd)

In alle gevallen verhoogd met een aanpassing voor de risicovrije interestvoet die tot een volledige collateralised positie aangroeit in de relevante onderliggende futures contracts.

Specifieke inlichting bij uitgifte:

De volgende details zijn toepasselijk op de Short en Leveraged Commodity Securities uitgegeven in overeenstemming met de Final Terms

Klasse	ETFS Daily Short Wheat
LSE code	SWEA
ISIN	JE00B24DKR51
Verzameld aantal van Short of Leveraged Commodity Securities van die klasse	7500
Naam van de onderliggende index	Bloomberg Wheat Subindex Total Return

Kenmerken van Klasse en Index

- Short Individual Securities leveren een korte blootstelling aan de dagelijkse procentuele verandering van de Bloomberg Commodity Indices die de bewegingen volgen in de waarde van futures contracts in één type van grondstof (zodat, wanneer de waarde van de relevante Bloomberg commodity Index op een dag stijgt, de waarde van de Short Individual Security op die dag met hetzelfde percentage zal dalen en omgekeerd)

plus een aanpassing voor de risicovrije interestvoet die tot een volledige collateralised positie aangroeit in de relevante onderliggende futures contracts.

C.2 Munt Short en Leveraged Commodity Securities worden uitgedrukt in Amerikaanse dollar.

C.5 Overdracht-
aOverdracht-
beperkingen
beperkingen Niet van toepassing; de Short en Leveraged Commodity Securities zijn vrij overdraagbaar.

C.8 Rechten Een Short en Leveraged Commodity Security geeft aan een Goedgekeurde Inschrijver het recht de terugkoop van de security door de Emittent te eisen en het hoogste te ontvangen van (i) de minimum benaming voor die klasse van Short en Leveraged Commodity Security (gekend als de “Nominale Waarde”) en (ii) de prijs van die klasse Short en Leveraged Commodity Security op de bedoelde dag, bepaald met de formule beschreven in C.15.

Over het algemeen zullen alleen Goedgekeurde Inschrijvers rechtstreeks met de Emittent handelen voor de terugkoop van Short en Leveraged Commodity Securities. In omstandigheden waarbij er geen Goedgekeurde Inschrijvers zijn, of die de Emittent naar goeddunken bepaalt, kunnen Security houders die geen Goedgekeurde Inschrijvers zijn, aan de Emittent vragen hun securities direct terug te kopen.

Specifieke inlichting bij uitgifte:

De nominale waarde en het type van de Micro en Commodity Securities uitgegeven in overeenstemming met de Final Terms zijn als volgt:

Klasse of categorie van Micro en Commodity Securities:	ETFS Daily Short Wheat
Nominale waarde:	5.0000000

C.11 Toelating

Er werd een aanvraag ingediend bij de Britse Noteringautoriteit voor alle Short en Leveraged Commodity Securities die worden uitgegeven binnen de 12 maanden na de datum van dit Prospectus om te worden toegelaten op de Officiële Lijst en op de London Stock Exchange, die werkzaam is als een Gereguleerde Markt, zodat al die Short en Leveraged Commodity Securities mogen worden verhandeld op de Hoofdmarkt van de London Stock Exchange die deel uitmaakt van zijn Gereguleerde Markt voor beursgenoteerde effecten (gezien het effecten zijn die toegelaten zijn tot de Officiële Lijst). Het is de bedoeling van de Emittent dat alle Short en Leveraged Commodity Securities uitgegeven na de datum van dit document ook tot de handel op de Hoofdmarkt worden toegelaten.

Sommige van de Short en Leveraged Commodity Securities zijn ook toegelaten tot de notering op de Gereguleerde Markt (Algemene Norm) van de beurs van Frankfurt en de ETFplus markt van de Borsa Italiana S.p.A.

De Emittent is van plan om voor bepaalde Short en Leveraged Commodity Securities een aanvraag in te dienen om te worden toegelaten tot de notering op de Euronext Amsterdam. Openbaar verhandelen van zulke Short en Leveraged Commodity Securities op de Euronext Amsterdam kan slechts plaatsvinden nadat de aanvraag tot de toelating is goedgekeurd, hetgeen wordt verwacht op of na 02.07.2014. Er is geen garantie dat zulke toelating zal worden goedgekeurd.

Specifieke inlichting bij uitgifte:

Er werd een aanvraag gedaan voor de Short en Leveraged Commodity Securities die uitgegeven zijn in overeenstemming met de Final Terms voor verhandeling op de Main Market van de London Stock Exchange, die deel uitmaakt van de Gereguleerde Markt voor genoteerde waarden (zijnde securities opgenomen in de officiële lijst).

Zulke Short of Leveraged Commodity Securities zijn ook toegelaten op de listing op de Regulated Market (General Standard) op de listing van de beurs van Frankfurt. Zulke Short of Leveraged Commodity Securities zijn ook toegelaten op de listing op de ETFplus markt van de Borsa Italiana S.p.A.

C.12 Nominale waarde

Elke Short en Leveraged Commodity Security heeft een nominale waarde gekend als het Nominale waarde ("**Principal Amount**") van de Short of Leveraged commodity security van het relevante type, als volgt:

Short and Leveraged Commodity Securities	De nominale waarde van elke klasse valt in de volgende
Short Individual Securities	US\$1.85 tot US\$5.00
Leveraged Individual Securities	US\$0.02 tot US\$5.00
Short Index Securities	US\$5.00
Leveraged Index Securities	US\$0.65 tot US\$2.08

Specifieke inlichting bij uitgifte:

De nominale waarde van elke soort Short of Leveraged Commodity Securities uitgegeven in overeenstemming met de Final Terms is als volgt:

Klasse van Short en Leveraged Commodity Security:	ETFS Daily Short Wheat
Nominale waarde:	5.0000000

C.15 De waarde van de belegging wordt beïnvloed door de waarde van de onderliggende instrumenten

Prijs

De prijs van elke Short en Leveraged Commodity Security op een bepaalde dag steunt op (i) de procentuele beweging tussen het niveau van de desbetreffende onderliggende index op die dag en het niveau van de desbetreffende onderliggende index op de vorige dag, vermenigvuldigd met het relevante niveau van blootstelling en aangepast met de toepasselijke honoraria en wordt zo berekend in overeenstemming met de volgende formule (de **Formule**):

$$P_{i,t} = P_{i,t-1} \times \{1 + CA_{i,t} + LFi \times (I_{i,t}/I_{i,t-1} - 1)\}$$

$P_{i,t}$ is de prijs van een Short of Leveraged Commodity Security van de relevante klasse op de dag waarop de prijs berekend wordt

i verwijst naar de relevante klasse van de betrokken klasse van Short of Leveraged Commodity Security;

t verwijst naar de dag waarop de prijs berekend wordt

$t-1$ verwijst naar de kalenderdag voor de dag t ;

$P_{i,t-1}$ de prijs van de Short of Leveraged Commodity Security van de relevante klasse de vorige dag

$CA_{i,t}$ is de Kapitaalaanpassing toepasselijk op de bedoelde klasse Short of Leveraged Commodity Security op de dag waarop de prijs berekend wordt

LF_i is de hefboomfactor toepasselijk op de bedoelde klasse Short of Leveraged Commodity Security die het niveau voorstelt van blootstelling dat de bedoelde klasse van Short en Leveraged Commodity Security aan de dagelijkse procentuele wijziging aan het niveau van de relevante onderliggende index geeft. Voor Short Commodity Securities is $LF=-1$ en voor Leveraged Commodity Securities is $LF=+2$.

li,t is het niveau van de Bloomberg Commodity Index waarnaar de relevante klasse Short en Leveraged Commodity Security refereert op de dag waarop de prijs berekend wordt..

li,t-1 is het niveau van de Bloomberg Commodity Index waarnaar de relevante klasse Short en Leveraged Commodity Security refereert op de vorige dag.

Kapitaalaanpassing

De kapitaalaanpassing is een aanpassingsfactor die af en toe door de Commodity Contract Counterparties en de Emittent overeengekomen wordt en die een interest weerspiegelt op de waarde van de investering in die klasse Short en Leveraged Commodity Securities en de vergoedingen door de Emittent te betalen aan ManJer, de Commodity Contract Counterparties en de Index providers. De kapitaalaanpassing die op elke klasse Short en Leveraged Commodity Security toegepast wordt op elke dag wordt op de website van de Emittent gepubliceerd op www.etfsecurities.com.

C.16 Eindvervaldag	Niet van toepassing, de Short en Leveraged Commodity Securities zijn niet gedateerde effecten en hebben geen specifieke eindvervaldag.
--------------------	--

C.17 Betaling

CREST

De Emittent is een deelnemend emittent van CREST, een papierloos systeem voor de betaling van overdrachten en het houden van effecten.

Betaling van creatie en terugkoop

Bij creatie of terugkoop van de Short of Leveraged Commodity Securities zal de betaling (wanneer aan bepaalde voorwaarden is voldaan) gebeuren op de derde werkdag (of vanaf het in voege treden van de wijziging van de UK standard settlement cycle die voor 6 oktober 2014 verwacht wordt (de **T+2 Uitvoeringsdatum**, zijnde de datum alsdusdanig aangekondigd door de Emittent) de tweede werkdag na de ontvangst van de betrokken aanvraag voor creatie of terugkoop op basis van levering tegen betaling binnen CREST.

Betaling op de beurs van Frankfurt

Voor de goede levering van de Short en Leveraged Commodity Securities op de beurs van Frankfurt, zal Clearstream Banking Aktiengesellschaft ("**Clearstream**"), voor elke serie en het relevante aantal Short en Leveraged Commodity Securities een Wereldwijd Toondercertificaat uitgeven (elk een "**Wereldwijd Toondercertificaat**") opgesteld in de Duitse taal en gecreëerd onder de Duitse wet. Telkens wanneer het aantal Short en Leveraged Commodity Securities vertegenwoordigd door het Wereldwijd Toondercertificaat van een klasse verandert, zal Clearstream het relevante Wereldwijd Toondercertificaat dienovereenkomstig wijzigen.

Betaling op de Borsa Italiana S.p.A.

Alle Short en Leveraged Commodity Securities verhandeld op de Borsa Italiana S.p.A.

komen in aanmerking voor betaling via de gebruikelijke betalingssystemen van Monte Titoli S.p.A. op de depositorekeningen die werden geopend bij Monte Titoli S.p.A.

Betaling en Levering op de NYSE Euronext Amsterdam

Alle Short en Leveraged Commodity Securities die worden verhandeld op de Euronext Amsterdam zullen worden uitgevoerd in het enig orderboek, gehouden door de NYSE Euronext Amsterdam, en ingeschreven worden in het Register op naam van Euroclear Nederland. Alle Short en Leveraged Commodity Securities die worden verhandeld op de NYSE Euronext Amsterdam genieten van de Euroclear Settlements for Euronext-zone Services (ESES) procedure en zullen worden vereffend via Euroclear Nederland.

Specifieke inlichting bij uitgifte:

Voor de goede levering van de Short of Leveraged Commodity Securities uitgegeven in overeenstemming met de Final Terms op de beurs van Frankfurt, zal Clearstream Banking Aktiengesellschaft ("Clearstream"), voor elke serie en het relevante aantal Short of Leveraged Commodity Securities een Wereldwijd Toondercertificaat uitgeven (elk een "Wereldwijd Toondercertificaat") opgesteld in de Duitse taal en gecreëerd onder de Duitse wet. Telkens wanneer het aantal Short of Leveraged Commodity Securities vertegenwoordigd door het Wereldwijd Toondercertificaat van een klasse verandert, zal Clearstream het relevante Wereldwijd Toondercertificaat dienovereenkomstig wijzigen.

De Short of Leveraged Commodity Securities uitgegeven in overeenstemming met de Final Terms komen, als ze op de Borsa Italiana S.p.A. verhandeld werden, in aanmerking voor betaling via de gebruikelijke betalingssystemen van Monte Titoli S.p.A. op de depositorekeningen die werden geopend bij Monte Titoli S.p.A.

C.18 Beschrijving van het rendement

De prijs van elke Short en Leveraged Commodity Security weerspiegelt de bewegingen in de relevante Bloomberg Commodity Index sinds de vorige dag waarop de prijs berekend werd, aangepast met een leverage factor (hefboomfactor) van -1 (voor Short Commodity Securities), of + 2 (voor Leveraged Commodity Securities) en aftrek van toepasselijke kosten. Het rendement voor een bepaalde klasse zal bijgevolg in eerste instantie gebaseerd zijn op het resultaat van de relevante Bloomberg Commodity Index.

Daartoe wordt zowel de prijs van de Short en Leveraged Commodity Securities als van de Commodity Contracts via dewelke de Emittent blootstelling bekomt aan de Bloomberg Commodity Indices berekend in overeenstemming et de Formule. Deze Formule weerspiegelt (a) het verschil tussen het niveau van de relevante Bloomberg Commodity Index op die dag en het niveau van de relevante Bloomberg Commodity Index op de vorige dag waarop de prijs berekend werd, de toepassing van een leverage factor -1 (voor Short Commodity Securities), of + 2 (voor Leveraged Commodity Securities); en (c) de honoraria die door de Emittent verschuldigd zijn aan de Commodity Contract Counterparty onder het Facility Agreement en aan

ManJer. De aftrek van de kosten betaalbaar aan Commodity Contract Counterparty en aan ManJer wordt weerspiegeld in de Kapitaalaanpassingen waar in de Formule naar verwezen wordt.

De prijs van elke klasse Short en Leveraged Commodity Security zal door de Emittent berekend worden op het einde van elke noteringdag (na het publiceren van de 'futures' voor die dag) en samen met de toepasselijke Kapitaalaanpassing worden vermeld op de website <http://www.etfsecurities.com/retail/uk/en-gb/pricing.aspx>

De Short en Leveraged Commodity Securities geven geen interest. Het rendement voor een belegger is het verschil tussen de prijs tegen dewelke de bedoelde Short en Leveraged Commodity Securities uitgegeven worden (of op de secundaire markt worden gekocht) en de prijs tegen dewelke ze worden teruggekocht (of verkocht).

De Short en Leveraged Commodity Securities geven een return gebonden aan Bloomberg Wheat Subindex Total Return . Meer informatie kan worden gevonden op www.bloombergindexes.com

C.19 Definitieve prijs/
uitoefenprijs

De prijzen voor elke klasse Short en Leveraged Commodity Security worden op elke noteringdag berekend in overeenstemming met de Formule en de terugkoop van Short en Leveraged Commodity Securities bij de Emittent zal gebeuren tegen de relevante prijs (bepaald met de Formule) op de dag waarop de aanvraag tot terugkoop wordt ontvangen.

C.20 Type
onderliggende
waarden en waar
men informatie
over de
onderliggende
waarden kan
vinden

De Short en Leveraged Commodity Securities worden gewaarborgd door Commodity Contracts, die afgeleide contracten zijn van de Commodity Contract Counterparty zijn, gekocht van de Commodity Contract Counterparties.

De Commodity Contracts leveren een rendement gebonden aan de relevante onderliggende Bloomberg Commodity Index en hun prijs wordt op dezelfde wijze bepaald als de Short en Leveraged Commodity Securities met betrekking tot de relevante Bloomberg Commodity Index. Informatie betreffende de Bloomberg Commodity Indices kan tot 30 juni 2014 worden gevonden op <http://www.djindexes.com.ubs/index.cdfm>.

Daarna kan de informatie over de Bloomberg Commodity Indices gevonden worden op www.bloombergindexes.com.

Details van de aanvullende waarborg gehouden bij BNYM ten voordele van de Emittent op grond van het UBS Security Agreement, het UBS Control Agreement, het MLCI Security Agreement en het MLCI Control Agreement kan men vinden op de website van de Emittent op www.etfsecurities.com/retail/uk/en-gb/documents.aspx.

Specifieke inlichting bij uitgifte:

De Commodity Contracts geven een rendement gebonden aan Bloomberg Wheat

SECTIE D – Risico's

- D.2 Belangrijke risico's van de Emittent
- De Emittent werd opgericht met het speciaal doel om ETFS Short Commodity Securities, ETFS Leveraged Commodity Securities en andere securities (de "**Classic en Longer Dated Securities**") uit te geven, die uitgegeven worden op grond van een afzonderlijke basis prospectus (de "**Prospectus for Classic en Longer Dated Securities**"), als door activa gewaarborgde securities en die geen andere activa hebben dan die welke aan de Short en Leveraged Commodity Securities en aan de Classic en Longer Dated Commodity Securities verbonden zijn. De bedragen die een Security houder zou kunnen bekomen na een vordering tegen de Emittent zijn bijgevolg beperkt tot de opbrengst van de uitvoering tegen de borgen met betrekking de klasse van de Short en Leveraged Commodity Securities die zulke Security houder bezit en gezien de Emittent een special vehicle purpose is dat alleen opgericht werd om de Short en Leveraged Commodity Securities en de Classic en Longer Dated Securities uit te geven, en gezien de Short en Leveraged Commodity Securities niet door enige andere persoon gewaarborgd zijn, zou de Emittent geen andere activa hebben waartegen de Security houder zijn vordering zou kunnen richten. In geval de borg onvoldoende zou zijn om het bedrag dat aan de Security houder verschuldigd is te betalen, zou de Security houder een verlies lijden.
- Hoewel Short en Leveraged Securities gewaarborgd zijn door Commodity Contracts en door waarborgen, blijft de waarde van zulke Short en Leveraged Securities en de bekwaamheid van de Emittent om enig terugkoopbedrag te betalen gedeeltelijk afhankelijk van het ontvangen van de bedragen verschuldigd door UBS en MLCI onder de Facility Agreements, de BAC Garantie, de Security Agreements en de Control Agreements. Geen enkele houder heeft een direct recht van uitvoering tegen eender welke van die personen.
- Er kan geen zekerheid zijn dat UBS, MLCI of enige andere entiteit in staat zal zijn de verplichtingen tot betaling uit te voeren zoals die zijn bepaald in de relevante Commodity Contracts, Facility Agreement, BAC Garantie, Security Agreement of Control Agreement. Er kan bijgevolg geen zekerheid zijn dat de Emittent in staat zal zijn om de Short en Leveraged Securities tegen hun terugkoop prijs te betalen, wat voor gevolg zou kunnen hebben dat een investeerder minder zou ontvangen dan de terugkoop prijs bij de terugkoop van zijn Short en Leveraged Commodity Securities.
-
- D.6 Voornaamste risico's van de securities
- Resultaten uit het verleden zijn geen aanwijzing voor verwachte resultaten en het resultaat van een investering in Short en Leveraged Commodity Securities kan veranderlijk zijn. Bijgevolg kunnen investeerders in Short en Leveraged Commodity Securities de waarde van hun volledige investering of een deel daarvan verliezen.

Als UBS, die optreedt als berekeningsagent, aan de Emittent meldt dat de prijs van Commodity Contracts van dezelfde klasse als enige Short en Leveraged Commodity Securities op enig uur van enige handelsdag tot op of onder nul gevallen is, en dat zulke Commodity Contracts beëindigd werden, dan zullen de Short en Leveraged Commodity Securities automatisch en verplicht op die dag teruggekocht worden en de beleggers hebben in die omstandigheden weinig kans op enige opbrengst, gezien er weinig kans is dat de relevante Pool in zulke omstandigheden voldoende activa zou hebben om de Security houders enig materieel bedrag te betalen voor de terugkoop, gezien de enige beschikbare activa voor de terugkoop van de betrokken Short en Leveraged Commodity Securities de Commodity Contracts zijn, waarvan de waarde nul zal zijn, zelfs als de prijs van die klasse van Short en Leveraged Commodity Securities daarna stijgt. In zulke omstandigheden kan de Security houder een verlies lijden als de waarde in cash geld van de Short en Leveraged Commodity Securities tegen dewelke ze worden teruggekocht lager is dan die zou geweest zijn mocht de investering van de Security houder teruggekocht zijn op een dag gekozen door de Security houder in plaats van de dag van vervroegde terugkoop.

Een vervroegde terugkoop zou er ook kunnen toe leiden dat de Security houder een belasting zou moeten betalen waaraan hij anders niet zou onderworpen geweest zijn en/of indien de terugkoop gebeurt op een ogenblik dat de cash waarde van de Short en Leveraged Commodity Securities lager is dan wanneer ze door de Security houder werden gekocht zou de Security houder een verlies lijden.

In geval van uitvoering van een borg van een Commodity Contract Counterparty, kan de waarde van de verkochte activa minder zijn dan wat vereist is voor het bedrag van de teruggekochte dat aan de Security houders verschuldigd is. Een uitvoering van een borg kan tijd vergen en een Security houder zou wachttijden kunnen ondergaan voor hij de hem verschuldigde bedragen ontvangt. Een Security houder zou ook een verlies kunnen lijden als de opbrengst van de uitvoering van de borg lager is dan het verschuldigde bedrag van de terugkoop.

Het rendement van de-Short en Leveraged Commodity Security is bedoeld om blootstelling te geven aan de dagelijkse wijzigingen in de relevante index. Dat is niet hetzelfde als blootstelling te geven aan de wijzigingen van de relevante index over een periode langer dan een dag.

Er kunnen dagen zijn dat door een storing in de onderliggende commodity markten een of meer categorieën Short en Leveraged Commodity Securities niet geprijsd kunnen worden. Dat zal een vertraging veroorzaken in het toepassings- of terugkoopproces, hetgeen de potentiële of bestaande beleggers negaties kan beïnvloeden.

Specifieke inlichting bij uitgifte:

- Bij toestanden waarin de prijs van de futures contracten lager is dan die voor de levering dichter bij in de toekomst, zal de waarde van de overeenstemmende Bloomberg Commodity in de tijd stijgen tenzij de bedoelde prijs stijgt met hetzelfde bedrag als de variatie van de prijs van het futures contract. Het bedrag van de variatie zou belangrijk kunnen zijn, ten minste gedurende een onbepaalde

tijd en daardoor de waarde van de Bloomberg Commodity Index verhogen en bijgevolg de prijs van alle Short Commodity Securities verbonden aan die Bloomberg Commodity Index.

- De dagelijkse veranderingen van de prijs van de Short Commodity Securities zullen worden vergroot. Met betrekking tot de Short Commodity Securities, kan een dagelijkse verhoging in de relevante Commodity Index van 100 per cent of meer aanleiding geven tot het volledige verlies van de belegging.

SECTIE E –

Aanbod

E.2b	Aanbod en aanwending van de winst	Niet van toepassing; de redenen voor het aanbod en aanwending van de winst zijn niet verschillend van het maken van winst en/of van hedging.
E.3	Voorwaarden van het aanbod	The Short en Leveraged Commodity Securities worden door de Emittent enkel beschikbaar gesteld voor intekening door Goedgekeurde inschrijvers die een geldige aanvraag hebben ingediend en zullen pas worden uitgegeven nadat de inschrijvingsprijs betaald werd aan de relevante Commodity Contract Counterparty. Een Goedgekeurde inschrijver moet eveneens een inschrijvingsvergoeding betalen van £500. Aanvragen voor Short en Leveraged Commodity Securities gedaan voor 2.30 p.m. Londense tijd op een werkdag zullen het gewoonlijk mogelijk maken de Goedgekeurde Inschrijver te registreren als houder van Short en Leveraged Commodity Securities binnen een periode van drie werkdagen of, vanaf de T+2 Uitvoeringsdatum, twee werkdagen.
E.4	Materiële of strijdige belangen	<p>Dhr. Tuckwell en dhr. Roxburgh (die bestuurders van de Emittent zijn), zijn ook bestuurders van ManJer en elk van de Bestuurders van de Emittent (behalve dhr. Weeks) zijn ook bestuurders van HoldCo – de enige aandeelhouder van de Vennootschap.</p> <p>Dhr. Tuckwell is ook Bestuurder en Aandeelhouder van ETFSL en dhr. Roxburgh is Chief Financial Officer van ETFSL.</p> <p>De Bestuurders geloven niet dat er huidige of toekomstige belangenconflicten bestaan tussen de plichten van de bestuurders en/of leden van de administratieve, beherende en toezichhoudende organen van de Emittent tegenover de Emittent, en de privébelangen en/of andere plichten die zij hebben.</p> <p>De Bestuurders van de Emittent nemen ook het bestuur waar van andere emittenten van beursgenoteerde grondstoffen die eigendom zijn van HoldCo.</p>

E.7 Kosten

De Emittent rekent de volgende kosten aan de beleggers aan:

Aan de Goedgekeurde Inschrijvers alleen:

- Rekent de Emittent een vergoeding aan van £500 per aanvraag of terugkoop rechtstreeks bij de Emittent;

Aan alle Security houders:

- Beheerskosten van 0,98 percent per jaar gesteund op de waarde van alle uitstaande Short en Leveraged Commodity Securities;
- een vergoeding betaalbaar aan de Commodity Contract Counterparties van 0,85 percent per jaar voor de Short Commodity Securities en 1,30 percent per jaar voor de Leveraged Commodity Securities telkens gesteund op de waarde van alle uitstaande Short en Leveraged Commodity Securities; en
- een licentievergoeding van 0,05 percent per jaar (steunend op de globale dagprijs van alle volledig betaalde Commodity Contracts die op dat ogenblik uitstaan) om te dienen voor de betaling van de vergoeding voor de CME Indexes of Bloomberg.

die alle aangerekend worden bij middel van een kapitaalaanpassing.

De Emittent zal aan de beleggers geen andere kosten aanrekenen.

Indien een investeerder Short en Leveraged Commodity Securities van een financiële tussenpersoon koopt schat de Emittent dat de kosten aangerekend aan de belegger door een goedgekeurde aanbieder in verband met de verkoop van Short en Leveraged Commodity Securities 0,15 percent van de waarde zal bedragen van de Short en Leveraged Commodity Securities die aan die belegger zijn verkocht.

Specifieke inlichting bij uitgifte:

Aanvraagvergoeding	£500
Terugkoopvergoeding	£500
Kapitaalaanpassing	-0.0000511
Beheersvergoeding	0,98%
Licentievergoeding	0,05%
Vergoeding aan een Commodity Contract Counterparty	0.85%