

## FINAL TERMS

Dated 04 February 2015

### ETFS METAL SECURITIES LIMITED

*(Incorporated and registered in Jersey under the Companies (Jersey) Law 1991 (as amended)  
with registered number 95996)  
(the "Issuer")*

#### Programme for the Issue of ETFS Metal Securities

#### Issue of

#### 187,000 ETFS Physical Gold Individual Securities

#### (the "ETFS Metal Securities")

These Final Terms (as referred to in the base prospectus (the "**Prospectus**") dated 15 August 2014 in relation to the above Programme) relate to the issue of the ETFS Metal Securities referred to above. The ETFS Metal Securities have the terms provided for in the trust instrument dated 18 April 2007, as amended and as supplemented by trust instruments supplemental thereto between the Issuer and The Law Debenture Trust Corporation p.l.c. as trustee constituting the ETFS Metal Securities. Words and expressions used in these Final Terms bear the same meaning as in the Prospectus.

These Final Terms have been prepared for the purpose of Article 5(4) of Directive 2003/71/EC and must be read in conjunction with the Prospectus and any supplement, which are published in accordance with Article 14 of Directive 2003/71/EC on the website of the Issuer: <http://www.etfsecurities.com>. In order to get the full information both the Prospectus (and any supplement) and these Final Terms must be read in conjunction. A summary of the individual issue is annexed to these Final Terms.

The particulars in relation to this issue of ETFS Metal Securities are as follows:

|  |   |
|--|---|
| Issuer:  | ETFS Metal Securities Limited   |
| Issue Date:  | 05 February 2015  |
| Class or Category of ETFS Metal Securities to which these Final Terms apply:     | ETFS Physical Gold Securities   |
| ISIN:  | JE00B1VS3770  |
| Applicable terms and conditions  | The conditions contained in the prospectus of the Issuer dated 15 August 2014 |
| Price per ETFS Metal Security:   | 0.097003226 fine troy ounces Gold   |
| Aggregate Number of ETFS Metal Securities to which these Final Terms apply:      | 187,000   |
| Exchanges on which Currency-Hedged Commodity Securities are admitted to trading: | Borsa Italiana;Deutsche Börse;London Stock Exchange;NYSE Euronext;            |

The Issuer does not fall within paragraph (b) or (c) of Article 5 of COUNCIL REGULATION (EU) No 833/2014 of 31 July 2014 concerning restrictive measures in view of Russia's actions destabilising the situation in Ukraine.

## ETFS Metal Securities Limited

### ETFS Metal Securities

#### Prospektresumé

#### Basisprospekt dateret 15. august 2014 vedrørende udstedelse af ETFS Metal Securities

Der gives et sammendrag af de oplysningskrav, der betegnes "Elementer". Disse elementer er nummereret som Afsnit A – E (A.1 – E.7).

Dette resumé omfatter alle de Elementer, som skal være omfattet af et resumé for denne type værdipapir og Udsteder. Da der er nogle Elementer, der ikke skal adresseres, kan der være huller i nummereringsrækkefølgen.

Selvom der kan være krav om, at et Element er omfattet af resuméet på grundlag af typen af værdipapir og Udsteder, er det muligt, at der ikke kan gives relevante oplysninger om det pågældende Element. Resuméet vil da indeholde en kort beskrivelse af Elementet med angivelse af "ikke relevant".

#### Afsnit A – Indledning og Advarsler

##### A.1 Krævet standard-advarel

- Dette resumé bør læses som en indledning til basisprospektet for ETFS Metal Securities Limited ("Udstederen") vedrørende programmet for udstedelse af ETFS Metal Securities dateret 15. august 2014 ("**Prospektet**").
- Enhver beslutning om investering i Metal Securities bør træffes på baggrund af Prospektet som helhed.
- Såfremt der indbringes et krav vedrørende oplysningerne i Prospektet for en domstol, kan den sagsøgende investor i henhold til den nationale lovgivning i det medlemsland, hvor kravet indbringes, være forpligtet til at betale omkostningerne i forbindelse med oversættelse af Prospektet, inden sagen indledes.
- Kun de personer, der har indgivet resuméet eller eventuelle oversættelser heraf, kan ifalde et civilretligt erstatningsansvar, men kun såfremt resuméet er misvisende, ukorrekt eller uoverensstemmende, når det læses sammen med de øvrige dele af Prospektet, eller ikke, når det læses sammen med Prospektets øvrige dele, indeholder nøgleoplysninger, således at investorerne lettere kan tage stilling til, om de vil investere i Metal Securities.

A.2 Oplysninger om samtykke til brug af Prospektet i forbindelse med efterfølgende videresalg eller endelig placering af værdipapirer gennem finansielle formidlere

Udstederen har givet sit samtykke til brug af dette Prospekt og påtaget sig ansvaret for indholdet heraf for så vidt angår efterfølgende videresalg eller endelig placering ved offentligt udbud af Metal Securities i Østrig, Belgien, Danmark, Finland, Frankrig, Tyskland, Irland, Italien, Portugal, Holland, Norge, Spanien, Sverige og UK gennem en finansiell formidler, som er et investeringsselskab i MiFID-direktivets forstand, og som i overensstemmelse med MiFID-direktivet er autoriseret i en medlemsstat. Samtykket gælder for ethvert sådant videresalg og enhver sådan endelig placering ved offentligt udbud i en periode på 12 måneder efter datoen for dette Prospekt, medmindre samtykket tilbagekaldes forinden ved offentliggørelse af en meddelelse på Udstederens hjemmeside. Bortset fra Udstederens ret til at tilbagekalde sit samtykke knytter der sig ingen andre betingelser til det samtykke, der er beskrevet i dette afsnit.

**I tilfælde af, at værdipapirerne udbydes gennem en finansiell formidler, vil den pågældende finansielle formidler oplyse investorer om vilkårene og betingelserne for udbuddet på det tidspunkt, hvor udbuddet foretages. En eventuel finansiell formidler, der anvender dette Prospekt til et udbud, skal anføre på sin hjemmeside, at formidleren benytter dette Prospekt i overensstemmelse med det afgivne samtykke og de dertil knyttede betingelser.**

Det er en betingelse for samtykket, at hvis det finansielle mellemlid ønsker at sælge eller foretage en endelig placering i form af et offentligt udbud af Metal Securities, må det finansielle mellemlid ikke genanvende Prospektet til dette formål, medmindre det sker i specifikt aftalte lande i en specifik udbudsperiode. Det finansielle mellemlid må ikke i øvrigt genanvende Prospektet med henblik på at sælge Metal Securities.

Ved et Offentligt Udbud i et eller flere lande kan Metal Securities udbydes og sælges til personer i det pågældende land, der ifølge lovgivningen er berettigede til at deltage i et offentligt udbud af værdipapirerne i det pågældende land i henhold til gældende love og regler.

Udsteder har ikke og vil ikke give tilladelse til udbud af Metal Securities i andre sammenhænge.

**Issue Specific Summary:**

|                              |     |
|------------------------------|-----|
| Public Offer Jurisdiction(s) | N/A |
| Offer Period                 | N/A |

## Afsnit B - Udsteder

- B.1 Udsteders juridiske navn  
ETFS Metal Securities Limited.
- B.2 Domicil/retlig form/lovgivning/indregistreringsland  
Udsteder er et aktieselskab, der er stiftet og indregistreret på Jersey i henhold til "Companies (Jersey) Law 1991 (med senere ændringer) med registreringsnummer 95996
- B.16 Direkte/indirekte kontrol med Udsteder  
Aktierne i Udsteder er ejet af ETFS Holdings (Jersey) Limited ("**HoldCo**"), et holdingselskab, der er stiftet på Jersey. Aktierne i HoldCo er ejet direkte af ETFS Securities Limited ("**ETFSL**"), der ligeledes er stiftet på Jersey. Udsteder er hverken direkte eller indirekte ejet eller kontrolleret af en anden part i programmet.
- B.20 Specialistvirksomhed (SPV)  
Udsteder er stiftet som en specialistvirksomhed med henblik på at udstede Metal Securities med sikkerhed i aktiver.
- B.21 Hovedaktiviteter  
Udsteders hovedaktivitet er at udstede klasser af Metal Securities der har sikkerhed i fysiske ædelmetaller. Udsteder har etableret et program i henhold til hvilket der lejlighedsvis kan udstedes seks klasser af Metal Securities – i form af fem klasser af Metal Security, der hver giver eksponering mod én type fysisk ædelmetal ("**Individual Securities**"), p.t. enten guld opbevaret i London, sølv, platin, palladium eller guld ("**Bullion**") opbevaret i Zürich og én klasse af basket security, der giver eksponering mod en forholdsæssig andel af guld opbevaret i London, sølv, platin og palladium ("**Basket Securities**").
- Formålet med Metal Securities er at gøre det muligt for investorer at opnå eksponering mod et afkast i fysiske ædelmetaller uden at det er nødvendigt at handle med og opbevare fysiske ædelmetaller og gøre det muligt for investorer at købe og sælge eksponeringen ved at handle et værdipapir på en fondsbørs.
- De forskellige typer af Bullion, der udgør sikkerhed for hver klasse af Metal Security er som følger:

| Klasse af Metal Security | Fysisk Ædelmetal               |
|--------------------------|--------------------------------|
| ETFS Physical Gold       | Guld opbevaret i boks i London |
| ETFS Physical Silver     | Sølv                           |
| ETFS Physical Platinum   | Platin                         |

|                          |   |
|--------------------------|---|
| ETFs Physical Palladium  | Palladium   |
| ETFs Physical Swiss Gold | Guld opbevaret i boks i Zürich                            |
| ETFs Physical PM Basket  | Guld opbevaret i boks i London, Sølv, Platin og Palladium |

Metal Securities kan udstedes og kræves indløst dagligt af finansielle institutioner ("**Berettigede Deltagere**"), der (i) har indgået en aftale betegnet "Authorised Participant Agreement" med Udsteder, (ii) har attesteret deres status i henhold til Financial Services and Markets Act 2000 ("FSMA") over for Udsteder, og (iii) har attesteret over for Selskabet, at de ikke er kollektive investeringsordninger, der er reguleret af Rådets Direktiv 85/611/EØF som institutter for kollektiv investering i værdipapirer (dog således at andre indehavere af Metal Securities også kan indløse Metal Securities, hvis der ikke er nogen berettigede deltagere eller Udsteder oplyser andet). Alle øvrige parter kan købe og sælge Metal Securities via handel på en fondsbørs eller et marked, hvorpå Metal Securities er noteret.

Hver Metal Security er sikret ved fysiske barrier af den relevante Bullion eller (for så vidt angår Basket Securities) metaller, som opbevares af Sikkerhedsadministratoren (defineret nedenfor) i dennes egenskab af panthaver for Værdipapirindehaverne i sikrede bankbokse hos Custodians (defineret nedenfor).

Udsteder og Administrator (som defineret nedenfor) har indgået aftaler ("**Initial Custodian Agreements**") med HSBC Bank USA N.A. ("**Initial Custodian**") om opbevaring af de ædelmetaller, som Metal Securities – bortset fra ETFs Swiss Gold Securities har sikkerhed i, i Initial Custodians boks i London (eller en sub-custodian eller en repræsentant herfor). Udsteder og Administrator har tillige indgået aftaler ("**Swiss Gold Custodian Agreements**") med JPMorgan Chase Bank N.A. ("**Swiss Gold Custodian**") og sammen med Initial Custodian ("**Custodians**") om opbevaring af det guld, der kan henføres til ETFs Swiss Gold Securities i Swiss Gold Custodians boks i Zürich (eller en sub-custodian eller en repræsentant herfor). Udsteder og Administrator har indgået en Novationsaftale ("**HSBC Novationsaftalen**") med Initial Custodian og HSBC Bank plc ("**HSBC**") og på en bestemt dato ("**HSBC Startdato**"), der specificeres af Initial Custodian og med ikke mindre end 35 dages varsel vil HSBC overtage alle Initial Custodians forpligtelser i henhold til Initial Custodian Agreements. Udsteder giver Værdipapirindehaverne ikke mindre end 30 dages varsel af HSBC Startdatoen som en RIS meddelelse.

Metal Securities oprettes i henhold til en aftale benævnt "**Forvaltningsaftalen**" indgået mellem Udsteder og The Law Debenture Trust Corporation p.l.c. (som administrator) ("**Administrator**") som forvalter alle rettigheder i henhold til Forvaltningsaftalen for alle personer, der er registreret som værende indehavere af Metal Securities ("**Værdipapirindehaverne**").

Endvidere har Udsteder og Administrator indgået særskilte dokumenter (hvert benævnt en "**Sikkerhedsaftale**") for hver type af fysisk ædelmetal, og dette fysiske ædelmetal opbevares i Administrators navn hos hver af Custodians. Forvaltningsaftalen og hver Sikkerhedsaftale giver Administrator rettigheder over for Udsteder vedrørende Metal Securities på vegne indehaverne af den relevante klasse af Metal Securities.

ETF Management Company (Jersey) Limited ("**ManJer**"), et selskab, der er ejet af ETFSL, leverer eller sørger for levering af alle forvaltnings- og administrationsydelser til Udsteder og betaler alle forvaltnings- og administrationsomkostninger for Udsteder til gengæld for et gebyr, der betales af Udsteder i Bullion.

**Issue Specific Summary:**

Applicable Physical Precious Metal                      Gold

B.22    Intet regnskab    Ikke relevant; der er ikke udarbejdet regnskab pr. datoen for dette Prospekt.

B.23    Vigtige historiske regnskabsoplysninger

|  | <b>Pr. 31. december</b> |                       |
|--|-------------------------|-----------------------|
|  | <b>2013</b>             | <b>2012</b>           |
|  | <b>USD</b>              | <b>USD</b>            |
| <b>Omsætningsaktiver</b>                               |                         | -                     |
| Tilgodehavender fra salg og tjenesteydelser            | 2,068,724               | 3,910,812             |
| Metal Bullion  | 5,869,390,896           | 11,030,145,021        |
| Tilgodehavender fra Bullion, der afventer afregning    | 2,721,477               |                       |
| Tilgodehavender på Værdipapirer der afventer afregning | 2,539,779               |                       |
| <b>Aktiver, i alt</b>                                  | <b>5,876,720,876</b>    | <b>11,034,055,833</b> |

| <b>Kortfristede forpligtelser</b>                                 |                      |                       |
|---|----------------------|-----------------------|
| Metal Securities  | 5,868,724,703        | 11,030,145,021        |
| Skyldige beløb, der afventer afregning                            | 2,539,779            | -                     |
| Skyldige beløb i henhold til Værdipapirer, der afventer afregning | 2,721,477            |                       |
| Leverandørgæld og anden gæld                                      | 2,068,720            | 3,910,808             |
| <b>Kortfristede forpligtelser, i alt</b>                          | <b>5,876,054,679</b> | <b>11,034,055,829</b> |
| <b>Egenkapital</b>  |                      |                       |
| Stated capital (egenkapital)                                      | 4                    | 4                     |
| Genvurderingsreserve  | 666,193              | -                     |
| <b>Egenkapital, i alt</b>   | <b>666,197</b>       | <b>4</b>              |
| <b>Egenkapital og forpligtelser, i alt</b>                        | <b>5,876,720,876</b> | <b>11,034,055,833</b> |

B.24 Eventuelle forværringer Ikke relevant; der har ikke været nogen væsentlige forværringer i udsteders fremtidsudsigter siden datoen for de senest offentliggjorte regnskaber pr. 31. december 2013.

B.25 Underliggende aktiver Det underliggende aktiver for Metal Securities i hver klasse, de har sikkerhed i, er fysiske barrer af Bullion. Disse barrer opbevares for Værdipapirindehaverne i Administrators navn i sikre bokse hos Initial Custodian eller Swiss Gold Custodian (eller en sub-custodian eller en repræsentant herfor).

Initial Custodians og Swiss Gold Custodians bogholderi og fortegnelser indeholder dokumentation for, at de pågældende barrer af ædelmetal er adskilt fra andet metal, der opbevares i deres bokse, og at visse unikt nummererede barrer af ædelmetal opbevares for Administratoren i allokeret form (dvs. at disse specifikke barrer opbevares for Administratoren som retsbeskyttet panthaver og ikke er ombyttelige med andre barrer, der opbevares af Initial Custodian eller Swiss Gold Custodian).

Alle barrer af Bullion, der opbevares af Administrator i Initial Custodians eller Swiss Gold Custodians bokse, og som udgør sikkerhed for Metal Securities, skal opfylde visse specifikationer, betegnet "Good Delivery"-standarder, for vægt og renhed. Disse specifikationer fastsættes af brancheforeningerne for de pågældende ædelmetaller. For så vidt angår fysisk guld og fysisk sølv er den relevante brancheforening London Bullion Market Association ("**LBMA**"), og for fysisk platin og fysisk palladium er den relevante brancheforening London Platinum and Palladium

Market ("LPPM").

Hver Metal Security berettiger Værdipapirindehaverne til en mængde af det relevante fysiske ædelmetal. Mængden af det relevante fysiske ædelmetal, som Værdipapirindehaverne til enhver tid er berettiget til, betegnes "**Metal Entitlement**". Metal Entitlement reduceres dagligt med forvaltningsgebyrerne (de gebyrer, der skal betales til ManJer for dennes ydelser over for Udsteder).

De securitiserede aktiver, der understøtter udstedelsen, har karakteristika, der demonstrerer evnen til at generere midler til at betale de evt. beløb, der måtte forfalde i relation til værdipapirerne.

De securitiserede aktiver er fysiske ædelmetaller. Mængden af det relevante Bullion repræsenteret af hver enkelt Metal Security vil til enhver tid betegnes "**Metal Entitlement**". Det er mængden af det relevante ædelmetal i ounces der reduceres dagligt med forvaltningsgebyrerne der betales til Udsteder.

***Emnespecifikt resumé:***

De underliggende aktiver for de Metal Securities, der udstedes i henhold til de Endelige Vilkår, er fysisk guld opbevaret i boks i London opbevaret i Administrators navn i Initial Custodians

B.26 Investeringsstyring

Ikke relevant; der er ingen aktiv styring af Udsteders aktiver.

B.27 Yderligere værdipapirer med sikkerhed i de samme aktiver

Der kan udstedes yderligere Metal Securities i alle klasser anført i dette Prospekt, men først når en mængde af den relevante Bullion svarende til den samlede Metal Entitlement for de Metal Securities, der skal udstedes, er overført til Administrators konti hos Initial Custodian eller Swiss Gold Custodian (alt efter omstændighederne). Disse nyudstedte Metal Securities kan ombyttes med alle eksisterende Metal Securities i samme klasse og vil have sikkerhed i de samme aktiver.

***Emnespecifikt resumé:***

Der kan udstedes yderligere Metal Securities i alle klasser, def er beskrevet i dette Prospekt, men først når en mængde af guld svarende til den samlede Metal Entitlement for de Metal Securities, der skal udstedes, er overført til Administrators konti hos Initial Custodian

svarende til den samlede Metal Entitlement for de Metal Disse nyudstedte Metal Securities kan ombyttes med alle



MSL - Physical Gold PHAU

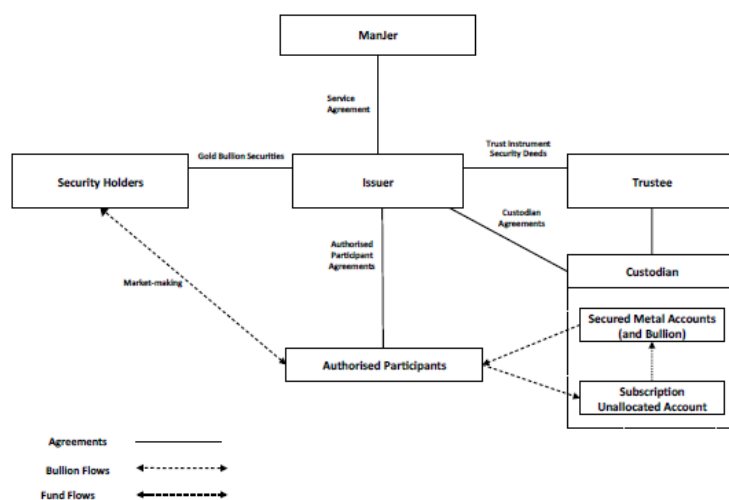
eksisterende Metal Securities i samme klasse og vil have sikkerhed i de samme aktiver.

B.28 Transaktionsstruktur

Udsteder har etableret et program, hvor der lejlighedsvis kan udstedes Metal Securities. Metal Securities kan udstedes eller kræves indløst dagligt af Berettigede Deltagere, der har indgået en berettiget deltageraftale med Udsteder. Berettigede deltagere kan herefter sælge og købe Metal Securities til og fra andre investorer på en børs eller ved private transaktioner

Metal Securities oprettes i henhold til en Forvaltningsaftale. I henhold til Forvaltningsaftalens betingelser fungerer Administratoren som administrator for værdipapirindehaverne i hver klasse af Metal Securities både (a) for at træffe beslutninger og udnytte rettigheder i henhold til Metal Securities og (b) at opbevare til fordel for Værdipapirindehaverne sikkerhederne givet til Udsteder i henhold til et sikkerhedsdokument for at udøve enhver ret til at tvangsfuldbyrde og distribuere beløb (efter betaling af alle beløb der skyldes til Administrator) til Værdipapirindehaverne (blandt andre).

Et diagram over de væsentligste aspekter af den aktuelle struktur fremgår nedenfor:



B.29 Beskrivelse af pengestrømme

Metal Securities kan købes eller sælges kontant på London Stock Exchange og visse af Metal Securities kan også købes eller sælges kontant på Euronext Amsterdam, NYSE Euronext Paris Borsa Italiana og/eller Frankfurt Stock Exchange (som værende de fondsbørser de handles på) eller på private ikke-fondsbørs transaktioner. Detaljerne om fondsbørserne, som en bestemt type værdipapir kan handles på fremgår af dokumentet "Final Terms", som er forberedt af Udsteder, hver gang et værdipapir udstedes. Børshandlere (prisstillere) stiller likviditet på de pågældende fondsbørser og for disse transaktioner kan kun Berettigede Deltagere anomde Udsteder direkte om at udstede Metal Securities.

Udsteder har indgået Authorised Participant Agreements og har aftalt med Berettigede Deltagere løbende at udstede Metal Securities til Berettigede Deltagere (Authorised Participants). En Berettiget Deltager kan sælge Metal Securities på en fondsbørs eller ved en transaktion uden for fondsbørsen eller kan selv være indehaver af værdipapirerne.

Ved oprettelse af Metal Securities skal en Berettiget Deltager overføre Bullion af den samlede vægt, der svarer til Metal Entitlement for de Metal Securities, der skal oprettes, til Administrators kontihvorefter Udsteder udsteder Metal Securities og leverer dem til en Berettiget Deltager via CREST.

Ved en Berettiget Deltagers indløsning af Metal Securities skal den Berettigede Deltager returnere disse Metal Securities igennem CREST og vil til gengæld modtage Bullion svarende til den samlede Metal Entitlement af Metal Securities, som bliver indløst igennem en overførsel fra Administrators konti hos den relevante Custodian.

Hvis der ikke er nogen berettigede deltagere eller hvis Udsteder efter eget skøn træffer bestemmelse herom, kan værdipapirindehavere, der ikke er berettigede deltagere, indløse deres værdipapirer direkte hos Udsteder. Udsteder vil da sælge den underliggende Bullion til den relevante Custodian (i henhold til vilkårene i en aftale mellem Udsteder, Administratoren og Custodian (hver benævnt "Metal Sale Counterparty Agreement") og anvende det kontante provenu ved salget til at betale indløsningsprovenu til de indløsende værdipapirindehavere

***Emnespecifikt resumé:***

Ved oprettelse af Metal Securities skal en berettiget deltager overføre guld i en mængde, der svarer til Metal Entitlement for de Metal Securities, der skal oprettes, til Administrators konti hos Initial Custodian/Swiss Gold Custodian.

Upon a redemption the opposite flow of assets takes place.

B.30 Ophav til de securitiserede aktiver

Ikke relevant. Der er intet ophav til de securitiserede aktiver.

### AFSNIT C – Værdipapirer

|   |  |  |                                 |     |                                  |     |                               |     |                             |     |         |                                      |  |           |      |  |       |              |  |   |  |        |   |                                |  |
|---|--|--|---------------------------------|-----|----------------------------------|-----|-------------------------------|-----|-----------------------------|-----|---------|--------------------------------------|--|-----------|------|--|-------|--------------|--|---|--|--------|---|--------------------------------|--|
| C.1   | Type og klasse af de værdipapirer, der udbydes | <p>Metal Securities har til formål at give investorer et afkast svarende til (før administrationsomkostninger og udgifter) at eje det fysiske ædelmetal.</p> <p>Udsteder har oprettet og stillet seks klasser af Metal Securities af to typer til rådighed for udstedelse: Fem klasser af Individual Securities og én klasse af Basket Securities. Den eksponering, som hver klasse af Metal Security giver, er som følger:</p> <p>Individual Securities – 5 klasser af Individual Securities er til rådighed for udstedelse, der hver giver eksponering mod en enkelt underliggende Bullion, der enten er guld opbevaret i boks i London, sølv, platin, palladium eller guld opbevaret i Zürich.</p> <p>Basket Securities- 1 klasse af Basket Securities er til rådighed for udstedelse, der giver eksponering mod et fast antal af Individual Securities for Individual Metal Securities som følger:</p> <table border="0" style="width: 100%;"> <tr> <td style="padding-left: 20px;">ETFS Physical Platinum Security</td> <td style="text-align: right; vertical-align: bottom;">0.1</td> </tr> <tr> <td style="padding-left: 20px;">ETFS Physical Palladium Security</td> <td style="text-align: right; vertical-align: bottom;">0.2</td> </tr> <tr> <td style="padding-left: 20px;">ETFS Physical Silver Security</td> <td style="text-align: right; vertical-align: bottom;">1.2</td> </tr> <tr> <td style="padding-left: 20px;">ETFS Physical Gold Security</td> <td style="text-align: right; vertical-align: bottom;">0.4</td> </tr> </table> <p><b>Emnespecifikt resumé:</b><br/>Følgende oplysninger gælder for de Metal Securities, der udstedes i henhold til de Endelige Vilkår:</p> <table border="0" style="width: 100%;"> <tr> <td style="padding-left: 20px;">Klasse:</td> <td style="padding-left: 20px;"><b>ETFS Physical Gold Securities</b></td> <td></td> </tr> <tr> <td style="padding-left: 20px;">LSE-kode:</td> <td style="padding-left: 20px;">PHAU</td> <td></td> </tr> <tr> <td style="padding-left: 20px;">ISIN:</td> <td style="padding-left: 20px;">JE00B1VS3770</td> <td></td> </tr> <tr> <td style="padding-left: 20px;">Samlet antal Metal Securities i denne klasse:</td> <td></td> <td style="text-align: right; vertical-align: bottom;">187000</td> </tr> <tr> <td style="padding-left: 20px;">Bullion, som Metal Securities i denne klasse giver eksponering mod:</td> <td style="padding-left: 20px;">guld opbevaret I boks i London</td> <td></td> </tr> </table> | ETFS Physical Platinum Security | 0.1 | ETFS Physical Palladium Security | 0.2 | ETFS Physical Silver Security | 1.2 | ETFS Physical Gold Security | 0.4 | Klasse: | <b>ETFS Physical Gold Securities</b> |  | LSE-kode: | PHAU |  | ISIN: | JE00B1VS3770 |  | Samlet antal Metal Securities i denne klasse: |  | 187000 | Bullion, som Metal Securities i denne klasse giver eksponering mod: | guld opbevaret I boks i London |  |
| ETFS Physical Platinum Security                                     | 0.1  |  |                                 |     |                                  |     |                               |     |                             |     |         |                                      |  |           |      |  |       |              |  |   |  |        |   |                                |  |
| ETFS Physical Palladium Security                                    | 0.2  |  |                                 |     |                                  |     |                               |     |                             |     |         |                                      |  |           |      |  |       |              |  |   |  |        |   |                                |  |
| ETFS Physical Silver Security                                       | 1.2  |  |                                 |     |                                  |     |                               |     |                             |     |         |                                      |  |           |      |  |       |              |  |   |  |        |   |                                |  |
| ETFS Physical Gold Security   | 0.4  |  |                                 |     |                                  |     |                               |     |                             |     |         |                                      |  |           |      |  |       |              |  |   |  |        |   |                                |  |
| Klasse:   | <b>ETFS Physical Gold Securities</b>           |  |                                 |     |                                  |     |                               |     |                             |     |         |                                      |  |           |      |  |       |              |  |   |  |        |   |                                |  |
| LSE-kode:   | PHAU   |  |                                 |     |                                  |     |                               |     |                             |     |         |                                      |  |           |      |  |       |              |  |   |  |        |   |                                |  |
| ISIN:   | JE00B1VS3770                                   |  |                                 |     |                                  |     |                               |     |                             |     |         |                                      |  |           |      |  |       |              |  |   |  |        |   |                                |  |
| Samlet antal Metal Securities i denne klasse:                       |  | 187000   |                                 |     |                                  |     |                               |     |                             |     |         |                                      |  |           |      |  |       |              |  |   |  |        |   |                                |  |
| Bullion, som Metal Securities i denne klasse giver eksponering mod: | guld opbevaret I boks i London                 |  |                                 |     |                                  |     |                               |     |                             |     |         |                                      |  |           |      |  |       |              |  |   |  |        |   |                                |  |
| C.2   | Valuta   | Metal Securities er udstedt i US Dollar.   |                                 |     |                                  |     |                               |     |                             |     |         |                                      |  |           |      |  |       |              |  |   |  |        |   |                                |  |
| C.5   | Indskrænkninger i omsættelighed                | Ikke relevant; Metal Securities er frit omsættelige.   |                                 |     |                                  |     |                               |     |                             |     |         |                                      |  |           |      |  |       |              |  |   |  |        |   |                                |  |
|   | Rettigheder                                    | <p>En Metal Security berettiger en Berettiget Deltager til at kræve indløsning af værdipapiret og modtage en mængde Bullion, der svarer til den samlede Metal Entitlement for de Metal Securities, der skal indløses.</p> <p>Under visse omstændigheder kan en værdipapirindehaver, der ikke er</p>  |                                 |     |                                  |     |                               |     |                             |     |         |                                      |  |           |      |  |       |              |  |   |  |        |   |                                |  |

## C.8

| Klasse af Metal Security | Metal Entitlement pr. dato for handelsstart | Metal Entitlement pr. 2. juli 2014 |
|--------------------------|---|------------------------------------|
| ETFS Physical Gold       | 0.10 fine troy ounces                       | 0.097229894                        |
| ETFS Physical Silver     | 1.00 troy ounces                            | 0.965303334                        |
| ETFS Physical Platinum   | 0.10 troy ounces                            | 0.096530349                        |
| ETFS Physical Palladium  | 0.10 troy ounces                            | 0.096530349                        |
| ETFS Physical Swiss Gold | 0.10 fine troy ounces                       | 0.098240643                        |

Hver Basket Security eksponering mod et fast antal Individual Securities og de vægtede Metal Entitlements for disse Individual Securities som de er indeholdt i Basket Security pr. 2. juli 2014 er:

|                         |             |
|-------------------------|-------------|
| ETFS Physical Gold      | 0.009653035 |
| ETFS Physical Silver    | 1.158364001 |
| ETFS Physical Platinum  | 0.009653035 |
| ETFS Physical Palladium | 0.01930607  |

En Metal Security er en udateret, sikret gældsforpligtelse med begrænset regresret for Udstederen, der er ligestillet med alle øvrige værdipapirer i samme klasse. Værdipapirindehavere kan alene gøre regres gældende over for aktiverne i den klasse af værdipapirer, som de er indehavere af.

**Emnespecifikt resumé:**

Metal Entitlement for Metal Securities, der udstedes i henhold til de Endelige Vilkår pr. datoen for udstedelse heraf er 10.0000000

- C.11 Notering
- Der er indgivet ansøgning til UK Listing Authority om notering af alle Metal Securities udstedt inden for 12 måneder fra datoen for dette Prospekt om officiel notering og notering på London Stock Exchange, der driver et reguleret marked, således at alle disse Metal Securities kan optages til handel på London Stock Exchange, Main Market, der er en del af det regulerede marked for børsnoterede værdipapirer (dvs. værdipapirer, der er optaget til officiel notering), og det er Udsteders hensigt, at alle Metal Securities udstedt efter datoen for dette dokument også optages til handel herpå. De Metal Securities, der udstedes i henhold til de Endelige Vilkår, er også noteret på følgende øvrige børser:

Metal Securities ud over ETFS Physical Swiss Gold Securities er ligeledes optaget til handel på det regulerede marked (General Standard) (*Regulerter Markt [General Standard]*) på Frankfurt Stock Exchange

(Frankfurter Wertpapierbörse), NYSE Euronext Paris, Euronext Amsterdam og ETFplus market på Borsa Italiana S.p.A.

ETFS Physical Swiss Gold Securities er ligeledes noteret på det regulerede marked (General Standard) (Regulerter Markt [General Standard]) på Frankfurt Stock Exchange (Frankfurter Wertpapierbörse) og på ETFplus-markedet på Borsa Italiana S.p.A.

**Emnespecifikt resumé:**

Der er lavet en ansøgning for Metal Securities for at blive udstedt i henhold til Final Terms til handel på Main Market på London Stock Exchange, som er en del af dets regulerede marked for børsnoterede værdipapirer (som værende værdipapirer tilladt i henhold til den officielle liste).

Sådanne Metal Securities er ligeledes optaget til handel på det regulerede marked (General Standard) (Regulerter Markt [General Standard]) på Frankfurt Stock Exchange (Frankfurter Wertpapierbörse), Sådanne Metal Securities er ligeledes optaget til handel på NYSE Euronext Paris

Sådanne Metal Securities er ligeledes optaget til handel på Euronext Amsterdam

Sådanne Metal Securities er ligeledes optaget til handel på ETFplus-markedet på Borsa Italiana S.p.A.

- C.12 Mindstebeløb for en udstedelse Hver Metal Security har en pålydende værdi ("**Hovedstolen**") som er den mindste denominering for en Metal Security af den relevante type:

| Type af Metal Securities | Hovedstolen er: |
|--------------------------|-----------------|
| ETFS Physical Platinum   | US\$20.00       |
| ETFS Physical Palladium  | US\$5.00        |
| ETFS Physical Silver     | US\$2.00        |
| ETFS Physical Gold       | US\$10.00       |
| ETFS Physical PM Basket  | US\$9.40        |
| ETFS Physical Swiss Gold | US\$10.00       |

**Emnespecifikt resumé:**

Hovedstolen for hver Metal Security, der udstedes i henhold til de Endelige Vilkår, der er som følgende:

|                         |                    |
|-------------------------|--------------------|
| Class of Metal Security | ETFS Physical Gold |
| Principal Amount        | 10.0000000         |

- C.15 Værdien af For hver Metal Security offentliggør Udsteder en Metal Entitlement

investeringen påvirkes af værdien af de underliggende instrumenter

snarere end en kontantværdi. Som beskrevet ovenfor er Metal Entitlement for hver Metal Security en mængde af fysisk ædelmetal, som en Metal Security berettiger en værdipapirindehaver til ved indløsning. Den mængde af fysisk ædelmetal, der opbevares for hver Metal Security, reduceres dagligt med det forvaltningsgebyr (der skal betales af Udsteder til ManJer til gengæld for de tjenester, denne yder).

Berettigede deltagere opretter eller indløser Metal Securities i alle klasser direkte hos Udsteder for Metal Entitlement i den pågældende klasse på den pågældende dato.

Den kontante værdi af en Metal Security kan beregnes ved at gange den pågældende Metal Entitlement med den kontante værdi af en troy ounce (for så vidt angår sølv, platin og palladium) eller en fine troy ounce (for så vidt angår guld) for det relevante underliggende fysiske ædelmetal. Den kontante værdi af en Metal Security kan stige eller falde med bevægelserne i den kontante værdi af det pågældende fysiske ædelmetal. Som følge af den daglige reduktion i Metal Entitlement vil der på en dag, hvor der ikke er nogen bevægelser i den kontante værdi af det underliggende fysiske ædelmetal, stadig kunne ske en reduktion i den kontante værdi af Metal Securities, idet den mængde af fysisk ædelmetal, som de repræsenterer, vil være faldet. Hver investor kan opnå den kontante værdi af Metal Entitlement for deres Metal Securities via et salg af disse Metal Securities på en af de børser, som de pågældende Metal Securities er optager til handel på (med fradrag af evt. omkostninger forbundet med et sådant salg) eller via en privat salgstransaktion.

C.16 Udløbs- eller forfaldsdato

Ikke relevant; Metal Securities er udaterede værdipapirer og har ingen specifik udløbs- eller forfaldsdato.

C.17 Afregning

### **CREST**

Udsteder er deltagende udsteder i CREST, et papirløst system til afregning af aktieoverførsler og –beholdninger, og Metal Securities udstedes eller indløses via CREST-systemet. Overdragelse af værdipapirer på London Stock Exchange afregnes almindeligvis via CREST.

### **Afregning for oprettelse og indløsning**

Standard afregningsperiode ved afregning af handler på London Stock Exchange er på nuværende tidspunkt tre hverdage (T+3) men med effekt fra 6. oktober 2014 forventes det at blive reduceret til to hverdage (T+2). Ved oprettelse eller indløsning af Metal Securities gennemføres afregning (forudsat at visse betingelser er opfyldt) den tredje hverdag (eller med effekt fra datoen hvor afregningsperioden forventes ændret på eller omkring den 6. oktober ("T+2

**Implementeringsdatoen**") som værende den dato der er godkendt som sådan af Udsteder, den anden hverdag efter modtagelse af anmodningen om oprettelse eller indløsning. En Metal Security udstedes kun ved modtagelse af et gyldigt ansøgnings-skema og efter at den relevante Bullion er blevet overført til Administrators konti hos Initial Custodian eller Swiss Gold Custodian. En Metal Security annulleres kun ved modtagelse af en gyldig indløsningsanmodning og levering af de pågældende Metal Securities til registrar, hvorefter Bullion vil blive overført fra Administrators konti hos Initial Custodian eller Swiss Gold Custodian (alt efter omstændighederne).

#### **Afregning på NYSE Euronext ESES**

Afregninger på Euronext i Frankrig og Holland foregår gennem systemerne for Euroclear Afregning for Euronextzone Værdipapirer("ESES") platformen og alle handler med Metal Securities noteret på NYSE Euronext Paris eller NYSE Euronext Amsterdam vil blive udført på en enkelt ordrebog med NYSE Euronext Paris som reference marked.

#### **Afregning på Frankfurt Stock Exchange**

Med henblik på levering af Metal Securities på Frankfurt Stock Exchange udsteder Clearstream Banking Aktiengesellschaft ("**Clearstream**") - for hver serie og det pågældende antal Metal Securities - et Global Bearer Certificate (hver benævnt et "**Global Bearer Certificate**") på tysk oprettet i henhold til tysk ret. Hvis antallet af Metal Securities repræsenteret ved Global Bearer Certificate i en klasse ændrer sig, ændrer Clearstream det pågældende Global Bearer Certificate i overensstemmelse hermed.

#### **Afregning på Borsa Italiana**

Alle Metal Securities, der handles på Borsa Italiana S.p.A., kan afregnes via de normale Monte Titoli S.p.A.-systemer på de deponeringskonti, der er oprettet i Monte Titoli S.p.A.

#### ***Emnespecifikt resumé:***

##### **Afregning på NYSE Euronext Amsterdam**

Afregninger på Euronext markederne Frankrig og Holland foretages gennem Euroclear Settlement for Euronext-zone Securities ("ESES") platform og alle handler med Metal Securities noteret på NYSE Euronext Paris eller NYSE Euronext Amsterdam vil blive gennemført på en enkelt ordrebog med NYSE Euronext Paris som reference marked

##### **Afregning på NYSE Euronext Paris**

Alle Metal Securities, der handles på NYSE Euronext Paris, afregnes via de normale Euroclear-systemer.



### **Afregning på Frankfurt Stock Exchange**

Med henblik på levering af Metal Securities på Frankfurt Stock Exchange udsteder Clearstream Banking Aktiengesellschaft ("Clearstream") - for hver serie og det pågældende antal Metal Securities - et Global Bearer Certificate (hver benævnt et "Global Bearer Certificate") på tysk oprettet i henhold til tysk ret. Hvis antallet af Metal Securities repræsenteret ved Global Bearer Certificate i en klasse ændrer sig, ændrer Clearstream det pågældende Global Bearer Certificate i overensstemmelse hermed.

### **Afregning på Borsa Italiana**

Alle Metal Securities, der handles på Borsa Italiana S.p.A., kan afregnes via de sædvanlige Monte Titoli S.p.A. afregningssystemer på de deponeringskonti, der er oprettet i Monte Titoli S.p.A.

C.18 Beskrivelse af afkast

En Metal Security berettiger en værdipapirindehaver (forudsat at denne er en berettiget deltager eller under visse andre begrænsede omstændigheder) til at kræve indløsning af en Metal Security og modtage et beløb i Bullion, der svarer til Metal Entitlement den pågældende dag.

Der påløber ikke renter på Metal Securities. En investors afkast (i metal termer) er lig med differencen mellem: a) Metal Entitlement som de relevante Metal Securities er udstedt med, og b) den Metal Entitlement som de samme Metal Securities bliver indløst til.

Investorer, udover Berettigede Deltagere kan købe og sælge Metal Securities på enhver fondsbørs, hvor de er optaget til handel eller i private transaktioner (OTC). For en investor, som køber i det sekundære marked, er afkastet lig med differencen mellem: a) "budprisen" som de relevante Metal Securities er købt, og b) "udbudsprisen" som de samme Metal Securities efterfølgende bliver solgt.

### **Emnespecifikt resumé:**

Følgende oplysninger omfatter Metal Securities, der udstedes i henhold til de Endelige Vilkår: guld opbevaret i boks i London

C.19 Udøvelseskurs / endelig Referencekurs

Indløsning af Metal Securities gennem Udsteder sker til gen gæld for det beløb, som det relevante ædelmetal ækvivalerende til Metal Entitlement af de Metal Securities der indløses.

### **Emnespecifikt resumé:**

Bullion, som Metal Securities i den pågældende klasse giver eksponering mod: guld opbevaret i boks i London

C.20 Underliggende

Det underliggende aktiver for Metal Securities, der er sikkerhed i, er

værdipapirers art og hvor oplysningerne om disse kan findes

fysiske barrer af den pågældende Bullion, der opbevares i Administrators navn for værdipapirindehaverne i sikre bokse hos Initial Custodian (eller en sub-custodian eller en repræsentant herfor).

Alle disse Bullion overholder standarderne for LBMA (for så vidt angår guld og sølv) og for LPPM (for så vidt angår Platin og Palladium) for renheden og vægten af hver enkelt barre, således at disse barrer kan betegnes good delivery-barrer.

**Emnespecifikt resumé:**

Typen af underliggende sikkerhed for de Metal Securities, der udstedes i henhold til de Endelige Vilkår, er: guld opbevaret i boks i London

All disse Bullion overholder standarderne for LBMA. Yderligere oplysninger vedrørende guld kan findes på LBMA's hjemmeside, [www.lbma.org.uk](http://www.lbma.org.uk)

**AFSNIT D - Risici**

D.2 Udsteders vigtigste risici

Udsteder er et selskab med specifikt afgrænsede opgaver (special purpose company), der er stiftet med det formål at udstede exchange traded commodities (ETC's) som værdipapirer med sikkerhed i aktiver og besidder ingen aktiver ud over de aktiver, der tjener som sikkerhed for Metal Securities.

De beløb som en Værdipapirindehaver vil kunne modtage efter fremsættelsen af et krav mod Udsteder er derfor begrænset til provenuet fra realiseringen af den sikrede ejendom for den pågældende Værdipapirindehavers klasse af Metal Securities, og da Udsteder er et selskab med specifikt afgrænsede opgaver (special purpose vehicle), der alene er stiftet med henblik på at udstede Metal Securities, og da Metal Securities ikke er garanteret af andre, har Udsteder ingen yderligere aktiver, som Værdipapirindehaveren ville kunne fremsætte krav om. Hvis det beløb fra de fysiske ædelmetaller der opbevares på Forvalterens vegne hos Custodian ikke er tilstrækkeligt til at fyldestgøre alle forpligtelser der er forfaldne i relation til de Individuelle Værdipapirer fra denne klasse (og Basket Værdipapirerne til en sådan grad, at de kan dækkes af de Individuelle Værdipapirer af denne klasse) og alle beløb der rangerer forud for sådanne forpligtelser og betalinger i henhold til Forvaltningsaftalen og Sikkerhedsaftalen, vil Udstederens forpligtelser være begrænset til nettobeløbet fra realisationen af netop det ædelmetal.

I tilfælde hvor Udsteders aktiver (hvis nogle) ikke er tilstrækkelige til at dække en manko, så er den relevante Værdipapirindehavers ret til at modtage beløb i henhold forpligtelser udelukket og ingen af Værdipapirindehaverne eller Forvalteren må træffe yderligere

foranstaltninger for at inddrive sådanne beløb. I det tilfælde, at nettoprovenuets fra realiseringen af ædelmetallerne ikke er tilstrækkeligt til at dække de beløb der skal betales til Værdipapirindehaverne, så vil Værdipapirindehaveren lide et tab.

D.6 Key risks of Metal Securities

- Tidligere performance er ikke nogen indikation af forventet performance og investeringsafkastet fra Metal Securities kan være volatil. Som en konsekvens heraf kan investorer i Metal Securities miste værdien af hele eller dele af deres investering.
- Adgang til Initial Custodians, Swiss Gold Custodians eller disses sub-custodians eller repræsentanters boksfaciliteter kan begrænses af naturkatastrofer såsom oversvømmelse eller menneskelige handlinger såsom et terrorangreb. Initial Custodian og Swiss Gold Custodian er ikke forpligtede til at forsikre Bullion, der opbevares på Administrators konti mod tab, tyveri eller skade, og Udsteder har ikke til hensigt at tegne forsikring mod disse risici. Der er således en risiko for, at de for Metal Securities underliggende ædelmetaller kan mistes, blive stjålet eller beskadiget, og at Udsteder er ikke i stand til at opfylde sine forpligtelser for så vidt angår Metal Securities, hvilket kan medføre et tab for Værdipapirindehaverne.
- Investorer er afhængige af, at der er berettigede deltagere, der skaber et marked for Metal Securities med henblik på at minimere overvågningsfejl og forsyne investorer med likviditet. Hvis der ikke skabes et sådant marked i Metal Securities, kan det være vanskeligt for en Værdipapirindehaver at sælge sine Metal Securities, hvilket kan medføre et tab.
- Investorer kan blive pålagt førtidig indløsning af Metal Securities, og det kan medføre, at en investering i Metal Securities indløses tidligere end ønsket, (i) med 30 dages skriftligt varsel fra Udsteder til alle værdipapirindehavere i en bestemt klasse eller klasser af Metal Security, eller (ii) såfremt de Metal Securities, der skal indløses førtidigt, er ejet af en værdipapirindehaver, der ikke kan dokumentere sin status over for Udsteder. En sådan førtidig indløsning kan medføre, at en investor modtaget en ekstra skatteopkrævning, som de ellers ikke ville modtage, og/eller såfremt indløsningen sker på et tidspunkt, hvor den kontante værdi af de indløste Metal Securities er lavere end da de blev købt af Værdipapirindehaveren, kan Værdipapirindehaveren lide et tab.

**AFSNIT E – Udbud**

E.2b Årsag til udbud og anvendelse af

Ikke relevant; årsagerne til udbuddet og anvendelsen af provenuet er

|     |   |   |
|-----|---|---|
|     | provenu   | ikke anderledes end ved fremskaffelse af overskud og/eller risikoafdækning.   |
| E.3 | Vilkår og betingelser                           | <p>Metal Securities stilles til rådighed af Udsteder med henblik på tegning alene for berettigede deltagere, der har indgivet en gyldig ansøgning, og som har leveret Bullion af den relevante type svarende til Metal Entitlement for de ansøgte Metal Securities, til Udsteders konti hos Initial Custodian eller Swiss Gold Custodian (alt efter omstændighederne), og Metal Securities kan kun udstedes, når Bullion af den relevante type svarende til Metal Entitlement for de ansøgte Metal Securities, er overført til Administrators konti hos Initial Custodian eller Swiss Gold Custodian (alt efter omstændighederne). En berettiget deltager skal tillige betale Udsteder et ansøgningsgebyr på £500. Hvis en ansøgning om Metal Securities indleveres inden kl. 4.30 p.m. London-tid på en hverdag, vil den Berettigede Deltager blive registreret som indehaver af de pågældende Metal Securities inden for tre hverdage for ansøgninger modtaget før T+2 Implementeringsdatoen eller to hverdage for ansøgninger modtaget på eller efter T+2 Implementeringsdatoen.</p> |
| E.4 | Væsentlige interesser eller interessekonflikter | <p>Hr. Tuckwell og Hr. Roxburgh (som også er bestyrelsesmedlemmer i ManJer, og hver af disse (bortset fra Hr. Weeks) er ligeledes bestyrelsesmedlemmer i HoldCo – eneaktionæren i Udsteder. Hr. Tuckwell er også bestyrelsesmedlem og aktionær i ETFSL, og Hr. Roxburgh er Chief Financial Officer for ETFSL. Det er ikke bestyrelsesmedlemmernes opfattelse, at der er aktuelle eller potentielle interessekonflikter mellem de forpligtelser, som bestyrelsesmedlemmerne og/eller medlemmerne af de administrative, ledelses- og tilsynsorganer i Udsteder har over for Udsteder, og de private interesser og/eller øvrige forpligtelser, som disse måtte have.</p> <p>Bestyrelsesmedlemmerne i Udsteder er også bestyrelsesmedlemmer i andre udstedere af børshandlede råvarer ligeledes ejet af HoldCo.</p>   |
| E.7 | Udgifter  | <p>Udsteder opkræver følgende omkostninger hos Investoren for Metal Securities udstedt i henhold til de Endelige Vilkår:</p> <p>Alene for Berettigede Deltagere:</p> <ul style="list-style-type: none"><li>- Udsteder opkræver et gebyr på £500 per oprettelse eller indløsning af Metal Securities udført direkte med Udsteder; og</li></ul> <p>For alle Værdipairindehavere:</p> <ul style="list-style-type: none"><li>- Udsteder opkræver et Forvaltningsgebyr (i form af daglige fradrag fra Metal Entitlement):</li></ul> <p>0,39 % årligt for investorer i ETFS Physical Gold Securities and Physical</p>   |

Swiss Gold Securities.

0.49 % årligt for investorer i ETFs Physical Silver Securities, ETFs Physical Platinum Securities og ETFs Physical Palladium Securities.

Et estimeret årligt gebyr på 0,44 % for investorer i ETFs Physical PM Basket Securities (baseret på summen af Metal Entitlements af de af individuelle værdipapirer som er teoretisk omfattede fra tid til anden)

Ingen andre omkostninger vil blive pålagt Investorer af Udsteder.

Hvis en investor køber Metal Securities af et finansielt mellemlid, anslår Udsteder, at de udgifter, der opkræves af det finansielle mellemlid i forbindelse med salg af Metal Securities til en investor vil være i omegnen af 0,15 pct. af værdien af de Metal Securities, der er solgt til en sådan investor.

***Emnespecifikt resumé***

|                   |       |
|-------------------|-------|
| Ansøgningsgebyr   | £500  |
| Indløsningsgebyr  | £500  |
| Forvaltningsgebyr | 0.39% |