

## FINAL TERMS

Dated 27 July 2015

### ETFS METAL SECURITIES LIMITED

*(Incorporated and registered in Jersey under the Companies (Jersey) Law 1991 (as amended)  
with registered number 95996)  
(the "Issuer")*

#### Programme for the Issue of ETFS Metal Securities

#### Issue of

#### 5,004 ETFS Physical Swiss Gold Individual Securities

#### (the "ETFS Metal Securities")

These Final Terms (as referred to in the base prospectus (the "**Prospectus**") dated 15 August 2014 in relation to the above Programme) relate to the issue of the ETFS Metal Securities referred to above. The ETFS Metal Securities have the terms provided for in the trust instrument dated 18 April 2007, as amended and as supplemented by trust instruments supplemental thereto between the Issuer and The Law Debenture Trust Corporation p.l.c. as trustee constituting the ETFS Metal Securities. Words and expressions used in these Final Terms bear the same meaning as in the Prospectus.

These Final Terms have been prepared for the purpose of Article 5(4) of Directive 2003/71/EC and must be read in conjunction with the Prospectus and any supplement, which are published in accordance with Article 14 of Directive 2003/71/EC on the website of the Issuer: <http://www.etfsecurities.com>. In order to get the full information both the Prospectus (and any supplement) and these Final Terms must be read in conjunction. A summary of the individual issue is annexed to these Final Terms.

The particulars in relation to this issue of ETFS Metal Securities are as follows:

|  |   |
|--|---|
| Issuer:  | ETFS Metal Securities Limited   |
| Issue Date:  | 28 July 2015  |
| Class or Category of ETFS Metal Securities to which these Final Terms apply:     | ETFS Physical Swiss Gold Securities   |
| ISIN:  | JE00B588CD74  |
| Applicable terms and conditions  | The conditions contained in the prospectus of the Issuer dated 15 August 2014 |
| Price per ETFS Metal Security:   | 0.097830266 fine troy ounces Gold   |
| Aggregate Number of ETFS Metal Securities to which these Final Terms apply:      | 5,004   |
| Exchanges on which Currency-Hedged Commodity Securities are admitted to trading: | Borsa Italiana;Deutsche Börse;London Stock Exchange;                          |

The Issuer does not fall within paragraph (b) or (c) of Article 5 of COUNCIL REGULATION (EU) No 833/2014 of 31 July 2014 concerning restrictive measures in view of Russia's actions destabilising the situation in Ukraine.

## **SAMENVATTING**

### **EFTS Metal Securities Limited**

### **EFTS Metal Securities**

### **Samengevatte Prospectus**

#### **Basis prospectus van 15 augustus 2014 voor de uitgifte van EFTS Metal Securities**

Samenvattingen bestaan uit openbaarmakingvereisten die gekend zijn als 'Elementen'. Die elementen zijn genummerd in secties van A - E (A.1 – E.7).

Deze samenvatting bevat alle Elementen die verplicht moeten worden opgenomen in een samenvatting voor dit type effecten en emittent. Omdat bepaalde Elementen niet verplicht moeten worden besproken, kan de opeenvolging van de nummers van de Elementen hiaten vertonen.

Hoewel het verplicht kan zijn een Element op te nemen in de samenvatting wegens het type effecten en emittent, is het mogelijk dat er geen relevante informatie kan worden gegeven over het betrokken Element. In dat geval wordt een korte beschrijving van het Element opgenomen in de samenvatting met de vermelding 'niet van toepassing'.

#### **Sectie A – Inleiding en Waarschuwingen**

- A.1      Standaardwaarschuwing
- Deze samenvatting moet worden beschouwd als een inleiding op het basisprospectus van Metal Securities Limited (de Emittent) met betrekking tot het programma voor de uitgifte van EFTS Metal Securities op datum van 15 augustus 2014 (het "Prospectus").
  - De belegger moet slechts beslissen om te beleggen in de Metal Securities nadat hij/zij het Prospectus als geheel in overweging heeft genomen.
  - In geval van een vordering bij een rechtbank aangaande de informatie in dit Prospectus is de klager, volgens de nationale wetgeving van de lidstaten, mogelijk verplicht om de kosten te dragen van de vertaling van het Prospectus vóór de wettelijke procedures worden opgestart.
  - Burgerlijke aansprakelijkheid geldt enkel voor personen die de samenvatting, inclusief elke vertaling daarvan, ter tafel hebben gebracht, maar enkel als de samenvatting misleidend, onjuist of inconsistent is wanneer ze wordt gelezen in samenhang met de andere delen van het Prospectus of als ze, wanneer ze wordt gelezen samen met de andere delen van het Prospectus, geen belangrijke informatie verschaft om de beleggers te helpen bij hun beslissing om al dan niet te beleggen in de Metal Securities.

A.2 Bekendmaking van akkoord voor het gebruik van het Prospectus voor latere herverkoop of finale belegging van effecten bij financiële tussenpersonen

De Emittent heeft zijn akkoord gegeven voor het gebruiken van het Prospectus en heeft de verantwoordelijkheid aanvaard voor de inhoud van het Prospectus, met betrekking tot latere herverkoop of finale plaatsing in de vorm van openbaar bod op Metal Securities in elk van de landen Oostenrijk, België, Denemarken, Finland, Frankrijk, Duitsland, Ierland, Italië, Portugal, Nederland, Noorwegen, Spanje, Zweden en het Verenigd Koninkrijk door enige financiële tussenpersoon die een investeringsvennootschap is in de zin van de Richtlijn Markets in Financial Instruments ("MiFID") en die in overeenstemming met de MiFID toegelaten is in een van de lidstaten. Die toestemming geldt voor elk van zulke herverkopen of eindplaatsing door openbaar bod gedurende de periode van 12 maanden vanaf de datum van het Prospectus, tenzij die toestemming vroeger dan die datum wordt ingetrokken door mededeling op de website van de Emittent. Buiten het recht van de Emittent om zijn toestemming in te trekken zijn geen andere voorwaarden verbonden aan de toestemming die in deze paragraaf is beschreven.

**In het geval dat een aanbod gedaan wordt door een financiële tussenpersoon, dan zal deze financiële tussenpersoon aan de beleggers informatie moeten verstrekken over de termijnen en voorwaarden van het bod op het ogenblik dat het gemaakt wordt. Elke financiële tussenpersoon die het Prospectus gebruikt met het oog op een aanbod moet op zijn website verklaren dat hij het Prospectus gebruikt in overeenstemming met de gegeven toestemming en de daaraan verbonden voorwaarden.**

**Het is een voorwaarde van dit akkoord dat, wanneer de financiële tussenpersoon Metal Securities wil voortverkopen of een eindbelegging maken bij middel van een openbare aanbesteding hij dit prospectus daarvoor niet mag hergebruiken, tenzij het op de specifiek goedgekeurde markten gedurende de gespecificeerde aanbod periode. De financiële tussenpersoon mag dit Prospectus niet in andere omstandigheden gebruiken voor het verkopen van Metal Securities.**

**In geval van openbare aanbieding in een of meer van de toegelaten markten mogen de Metal Securities aangeboden en verkocht worden aan personen die op die markt wettelijk toegelaten zijn tot deelname aan een openbare aanbesteding op grond van de daar geldende wetten en reglementen.**

De Emittent heeft niet toegelaten en laat niet toe dat Metal Securities in andere omstandigheden worden aangeboden.

***Specifieke mededeling bij uitgifte***

**Markten voor openbaar aanbod** N/A

**Aanbodperiode**

N/A

**Sectie B - Emittent**

- B.1 Juridische en commerciële naam: ETFS Metal Securities Limited.
- B.2 Domicilie/Rechtsvorm/Wetgeving/Land van vestiging: De Emittent is een publieke onderneming die werd opgericht en geregistreerd in Jersey onder de Vennootschapswet van Jersey van 1991 (zoals gewijzigd) onder het registernummer 95996.
- B.16 Direct/ indirect beheer van de Vennootschap: De aandelen in de Emittent zijn het volledige eigendom van ETFS Holdings (Jersey) Limited ("**HoldCo**"), een houdstermaatschappij die werd opgericht in Jersey. De aandelen in HoldCo zijn het rechtstreekse eigendom van ETF Securities Limited ("**ETFSL**"), dat ook in Jersey is opgericht. De Emittent is geen rechtstreekse of onrechtstreekse eigendom van of staat niet onder toezicht van een andere partij van het programma.
- B.20 Special purpose vehicle: De Emittent werd opgericht als een *special purpose vehicle* met de bedoeling om de Metal Securities uit te geven als door activa gedekte effecten.
- B.21 Hoofdactiviteiten: De hoofdactiviteit van de Emittent is het uitgeven van klassen van Metal Securities gesteund op fysische edele metalen. De Emittent heeft een programma opgemaakt onder hetwelk af en toe 6 klassen Metal Securities kunnen worden uitgegeven, in de vorm van vijf klassen Metal Security die elk een risico inhouden ten aanzien van slechts één type van fysisch edel metaal ("**Individuele Securities**") momenteel hetzij goud opgeslagen in Londen, hetzij zilver, platina, palladium of goud ("**Staven**") opgeslagen in Zurich en één categorie Basket Security met een blootstelling voor een proportie goud opgeslagen in Londen, zilver, platina en palladium ("**Basket Securities**").

Metal Securities zijn ontworpen om aan de beleggers de kans te bieden te investeren in edele metalen zonder deze noodzakelijk fysisch in ontvangst te moeten nemen en het de beleggers mogelijk te maken deze securities op een beurs te kopen en te verkopen.

De types van ongemunt edel metaal die elke klasse Metal Security waarborgen zijn de volgende

| Klasse Metal Security | Desbetreffend fysisch edel metaal |
|-----------------------|-----------------------------------|
| ETFs Physical Gold    | Goud in kluis in Londen           |
| ETFs Physical Silver  | Zilver                            |

|                          |   |
|--------------------------|---|
| ETFS Physical Platinum   | Platina   |
| ETFS Physical Palladium  | Palladium   |
| ETFS Physical Swiss Gold | Goud in kluis in Zurich                               |
| ETFS Physical PM Basket  | Goud in kluis in Londen, Zilver, Platina en Palladium |

Metal Securities kunnen op dagelijkse basis worden uitgegeven aan en gevorderd te worden teruggekocht door financiële instellingen die (i) met de Emittent een overeenkomst hebben gesloten genaamd "Overeenkomst van Goedgekeurde Inschrijver"; (ii) aan de Emittent hun status onder de Financial Services and Markets Act 2000 ("FSMA") hebben aangetoond; (iii) aan de Emittent hebben aangetoond dat zij geen collectieve beleggingsprogramma's zijn die worden gereguleerd onder Richtlijn 85/611/EEG van de Raad als instellingen voor collectieve belegging in effecten; (behalve dat andere effectenhouders van Metal Securities ook hun Metal Securities kunnen terugverkopen als er geen Goedgekeurde Inschrijvers zijn of als de Emittent het anders bekendmaakt). Alle andere partijen kunnen hun Metal Securities kopen en verkopen door verhandeling op een beurs of een markt waar de Metal Securities voor handel toegelaten zijn.

Elke Metal Security wordt gewaarborgd door fysische staven van edel metaal (of in geval van Basket Securities) metalen, die in naam van de Mandataris (zoals verder bepaald) worden bewaard als waarborg in beveiligde kluisen bij de Bewaarders (zoals verder bepaald).

De Emittent en de Mandataris (zoals verder gedefinieerd) hebben akkoorden gesloten (the "**Initial Custodian Agreements**") met de HSBC Bank, USA, N.A. (de "**Initiale Bewaarder**") voor het stockeren van de dekking door edele metalen van de dekking van de Metal Securities andere dan de EFTS Zwitserse Goud Securities in de Londense kluiszalen van de Initiale Bewaarder (of van een subbewaarder of van hun gedelegeerde). De Emittent en de Mandataris hebben ook overeenkomsten gesloten (de "**Swiss Gold Custodian Agreement**") met JP MORGAN CHASE BANK N.A. (de "**Swiss Gold Custodian**" en samen met de Initiale Bewaarder de "**Bewaarders**") voor het opslaan van het goud dat aanrekenbaar is aan de ETFS Swiss Gold Securities in de kluiszalen te Zurich van de Zwitserse Goudbewaarder (of van een subbewaarder of zijn gedelegeerde). De Emittent en de Mandataris hebben een overeenkomst gesloten, de Novation Agreement (de "**HSBC Novation Agreement**") met de Initiale Bewaarder en de HSBC Bank plc ("**HSBC**") op grond waarvan op the datum die door de Initiale Bewaarder moet worden gespecificeerd (de "**HSBC Effective Date**")

met een voorafgaande kennisgeving van niet minder dan 35 dagen, de HSBC de verplichtingen van de Initiale Bewaarder zal uit de Initial Custodian Agreements overnemen. De Emittent zal aan de Effectenhouders binnen de 30 dagen kennis geven van de HSBC Effective Date, door RIS mededeling.

Metal Securities worden opgericht onder een overeenkomst genaamd "Trust Instrument" tussen de Emittent en de Law Debenture Trust Corporation p.l.c. als mandataris (de "**Mandataris**") van alle rechten onder het Trust Instrument voor elke persoon die in het register geïdentificeerd is als houder van Metal Securities (de **Effectenhouders**).

De Emittent en de Mandataris hebben afzonderlijke documenten onderschreven, elk genaamd "**Effectenakte (Security Deed)**" met betrekking tot elk type fysisch edel metaal en die edele metalen worden bewaard in naam van de Mandataris bij elk van de Bewaarders. Het Trust Instrument en elke Security Deed geven aan de Mandataris, met het vertrouwen van de houders van overeenstemmende klasse van edele metalen, rechten tegen de Emittent met betrekking Metal Securities.

ETF Management Company (Jersey) Limited ("ManJer"), een onderneming die volledige eigendom is van ETFSL levert, of zal zorgen voor de levering van alle beheer- en administratiediensten aan de Emittent en betaalt alle beheer- en administratiekosten van de Emittent in ruil voor een vergoeding die de Emittent in Staven kan betalen.

***Specifieke mededeling bij uitgifte  
Toepasselijk op fysische edele metalen***

Applicable Physical Precious Metal                      Gold

B.22    Geen  
        jaarrekeningen

Niet van toepassing; er werden jaarrekeningen opgesteld per de datum van dit Prospectus.

B.23    Belangrijke  
        financiële  
        voorgeschiedenis

|                                 | <b>Per 31 december</b> |                     |
|---------------------------------|------------------------|---------------------|
|                                 | <b>2013<br/>USD</b>    | <b>2012<br/>USD</b> |
| <b>Activa</b>                   |                        | -                   |
| Handels- en overige Vorderingen | 2,068,724              | 3,910,812           |

|   |                      |                       |
|---|----------------------|-----------------------|
| Ongemunt Metaal                                       | 5,869,390,896        | 11,030,145,021        |
| Verwachte betalingen op ongemunt metaal               | 2,721,477            |                       |
| Verwachte betalingen op Securities                    | 2,539,779            |                       |
| <b>Totaal Activa</b>                                  | <b>5,876,720,876</b> | <b>11,034,055,833</b> |
| <b>Passiva</b>  |                      |                       |
| Metal Securities                                      | 5,868,724,703        | 11,030,145,021        |
| Handelsschulden                                       | 2,539,779            | -                     |
| Te betalen op Securities die afrekening<br>verwachten | 2,721,477            |                       |
| Handel en andere betalingen                           | 2,068,720            | 3,910,808             |
| <b>Totaal passiva</b>                                 | <b>5,876,054,679</b> | <b>11,034,055,829</b> |
| <b>Aandelen</b>                                       |                      |                       |
| Stated Capital  | 4                    | 4                     |
| Revaluatie reserve                                    | 666,193              | -                     |
| <b>Totaal aandelen</b>                                | <b>666,197</b>       | <b>4</b>              |
| <b>Totaal Effecten en Passiva</b>                     | <b>5,876,720,876</b> | <b>11,034,055,833</b> |

- B.24 Materieel nadelige verandering Niet van toepassing; er was geen materieel nadelige verandering in de vooruitzichten van de Emittent sinds de datum van zijn laatst gepubliceerde geauditeerde jaarrekeningen op 31 december 2013.
- B.25 Onderliggende activa De onderliggende activa die de Metal Securities van elke klasse waarborgen, en waarop ze steunen, zijn fysische staven. Die staven worden in naam van de Mandataris voor de Effectenhouders bewaard in beveiligde kluisen in de lokalen van de Initiale Bewaarder of van een Zwitserse Goudbewaarder (of van een subbewaarder of gedelegeerde van deze ).
- De boekhouding en de verslagen van de Initiale Bewaarder en van de Zwitserse Goudbewaarder bewijzen dat deze staven edele metalen afzonderlijk bewaard worden van andere metalen die in hun kluisen bewaard worden en dat sommige speciaal genummerde staven van edele metalen voor de Mandataris in de gegeven vorm worden bewaard (d.w.z. dat die specifieke staven bewaard worden voor de Mandataris als de wettelijke hypotheekhouder en aan de Mandataris toebehoren en niet door andere staven, die door de Initiale Bewaarder of door de Zwitserse Goudbewaarder bewaard worden, kunnen vervangen worden).
- Al deze staven die door de Mandataris in de kluisen van de

Initiale Bewaarder of de Zwitserse Goudbewaarder bewaard worden en die de Metal Securities waarborgen, moeten voldoen aan specifieke kenmerken van zuiverheid en gewicht van elke staaf, gekend als de normen voor "Goede Levering".

Die kenmerken worden vastgesteld door de handelsverenigingen voor het bepaald edel metaal. In het geval van fysisch goud en fysisch zilver is de relevante vereniging de Bullion Market Association (de "LBMA") en in het geval van fysisch platina en fysisch palladium is de relevante vereniging de London Platinum and Palladium Market (de "LPPM").

Het metaal dat als onderpand dient heeft kenmerken die het mogelijk maken fondsen te genereren ter delging enige schuld met betrekking tot de Effecten.

De gewaarborgde activa zijn fysische edele metalen. Het bedrag van het relevante metaal vertegenwoordigd door iedere Metal Security op enig ogenblik wordt genaamd "Recht op Metaal" (Metal Entitlement). Dat is de hoeveelheid van het relevante edel metaal / de relevante edele metalen in ounces, dat elke dag verminderd wordt met de vergoedingen die aan de Emittent verschuldigd zijn.

***Specifieke mededeling bij uitgifte:***

De waarborg Voor de Metal Securities volgens de Final Terms is fysisch goud in kluis in Zurich, de Zwitserse goudbewaarder

B.26 Beleggingsbeheer

Niet van toepassing; de activa van de Emittent worden niet actief beheerd.

B.27 Verdere effecten die worden gedekt door dezelfde activa

De andere Metal Securities van elke klasse vermeld in dit Prospectus kunnen worden uitgegeven, maar pas nadat een hoeveelheid van het relevante edele metaal gelijk aan het samengesteld Recht op Metaal van uit te geven Metal Securities overgemaakt zijn op de rekeningen van de Mandataris bij de Initiale Bewaarder of de Zwitserse Goudbewaarder (naar gelang van het geval). Deze nieuw uitgegeven Metal Securities Limited zullen fungibel zijn met alle bestaande Metal Securities van dezelfde klasse en zullen door dezelfde activa worden gewaarborgd.

***ISpecifieke mededeling bij uitgifte:***

De andere Metal Securities van elke klasse vermeld in dit Prospectus kunnen worden uitgegeven maar alleen nadat goud gelijk aan het gezamenlijk Recht op Metaal van de uit te geven Metal Securities Metal Securities overgemaakt zijn op de rekeningen van de Mandataris bij de Zwitserse Goudbewaarder

Deze nieuw uitgegeven Metal Securities Limited zullen fungibel zijn met alle bestaande Metal Securities van dezelfde klasse zullen door



MSL - Physical Swiss Gold SGBS

dezelfde activa worden gewaarborgd.

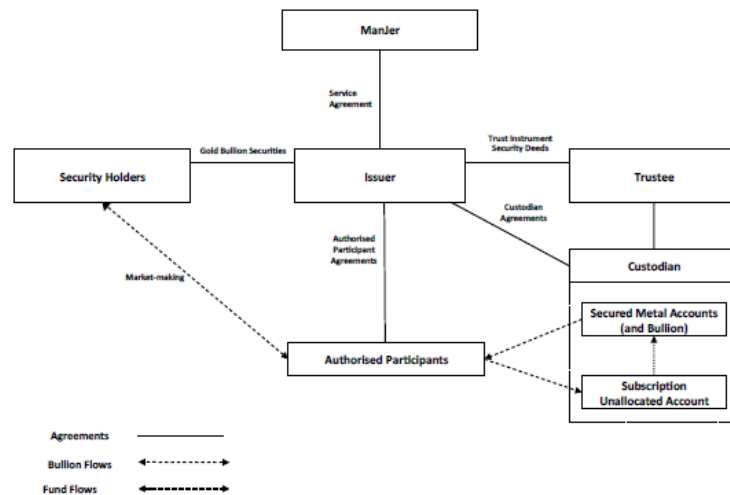
B.28 Structuur van de transactie

De Emittent heeft een programma opgemaakt waarbij af en toe Metal Securities mogen worden uitgegeven. De Metal Securities kunnen op dagbasis worden uitgegeven aan en de terugkoop kan worden gevorderd door de Goedgekeurde Inschrijvers die een overeenkomst van Goedgekeurd Inschrijver met de Emittent heeft onderschreven.

Goedgekeurde Inschrijvers kunnen dan Metal Securities aan of van andere investeerders verkopen of kopen met beurstransacties of privé transacties.

De Metal Securities zijn opgesteld door het Trustinstrument. Op grond van het Trust Instrument handelt de Mandataris als mandataris voor de Effectenhouders van elke klasse Metal Securities, (a) om beslissingen te nemen en rechten uit te oefenen betreffende de Metal Securities en (b) om als mandataris in het belang van de Effectenhouders de Security te houden, toegekend door de Emittent op grond van de Security Deeds, om rechten uit te oefenen, om dezelfde uit te voeren en de opbrengst te verdelen aan de Effectenhouders (onder andere) (na betaling van alle bedragen die aan de Mandataris verschuldigd zijn )

Een schematische voorstelling van de voornaamste aspecten van de structuur zoals die nu bestaat vindt u hierna.



B.29 Omschrijving van de stroom van fondsen

Metal Securities kunnen voor geld gekocht en verkocht worden op de London Stock Exchange en sommige Metal Securities kunnen ook voor geld gekocht of verkocht worden op Euronext Amsterdam, NYSE Euronext Paris, Borsa Italiana en/of op de Frankfurt Stock Exchange ( zijnde de andere beurzen waar de Metal Securities toegelaten zijn voor verhandeling) of in privé buiten beurs transacties. Details betreffende de beurzen waar een bepaald type security kan verhandeld worden zijn uiteengezet in een document genaamd "Final Terms", voorbereid door de Emittent telkens securities uitgegeven worden.

Marktmakers zorgen zo voor liquiditeit op die beurzen en voor die transacties, maar alleen Goedgekeurde Inschrijvers kunnen rechtstreeks aan de Emittent vragen Metal Securities uit te geven.

De Emittent heeft met de 'Toegelaten Inschrijvers Overeenkomsten' gesloten met Toegelaten Inschrijvers voor het uitgeven van Metal Securities aan die Toegelaten Inschrijvers op doorlopende basis. Een Toegelaten Inschrijver kan Metal Securities op een beurs of buiten beurs verkopen of ze zelf aanhouden.

Bij het creëren van Metal Securities moet een Goedgekeurde Inschrijver metaal van het relevante type leveren met een gewicht voor gelijk aan het Recht op Metaal van de Metal Securities die worden gemaakt, in de rekeningen van de Mandataris, waarna de Emittent Metal Securities uitgeeft en ze aan de Goedgekeurde Inschrijver levert via CREST.

Bij terugkoop van Metal Securities door een Goedgekeurde Inschrijver, moet de Goedgekeurde inschrijver die Metal Securities teruggeven aan CREST en zal in ruil daarvan metaal krijgen equivalent met het gezamenlijk Recht op Metaal van de Metal Securities die teruggekocht worden, door een transfer uit de rekeningen van de Mandataris bij de relevante Bewaarder.

In de gevallen dat er geen Goedgekeurde Inschrijvers zijn of zoals de Emittent naar eigen goeddunken kan bepalen, kunnen Effectenhouders die geen Goedgekeurde Inschrijvers zijn Effecten rechtstreeks bij de Emittent terugverkopen. In dat geval zal de Emittent de onderliggende metalen aan de relevante Bewaarder verkopen (op grond van de overeenkomsten tussen de Emittent, de Mandataris en de Bewaarder (elk genaamd Metal Sale Counterparty Agreement") en de geldopbrengst van die verkoop zal dienen om de opbrengst van de terugkoop aan de terugverkopende Effectenhouders te betalen.

***Specifieke mededeling bij uitgifte***

Bij het maken van Metal Securities moet een Goedgekeurde Inschrijver goud leveren voor een hoeveelheid gelijk aan het Recht op Metaal van de Metal Securities die worden gemaakt, in de rekeningen van de Mandataris bij de Initiale Bewaarder/ Zwitserse Goudbewaarder. Bij een terugverkoop gaat een flux van activa in tegengestelde richting

B.30 Voortbrenger van de vertitelde activa

Niet van toepassing. Er zijn geen voortbrengers van vertitelde activa

**SECTION C - Securities**

|   |  |  |                               |     |                                 |     |                              |     |                            |     |         |  |  |           |      |  |       |              |  |   |  |      |                                 |                           |  |
|---|--|--|-------------------------------|-----|---------------------------------|-----|------------------------------|-----|----------------------------|-----|---------|--|--|-----------|------|--|-------|--------------|--|---|--|------|---------------------------------|---------------------------|--|
| C.1   | Type en klasse van aangeboden effecten     | <p>Metal Securities zijn bedoeld om aan de beleggers een opbrengst te geven (voor fees en kosten) equivalent met het houden van fysieke edele metalen.</p> <p>De Emittent heeft zes klassen van Metal Securities van twee types voor uitgifte gecreëerd en ter beschikking gesteld. Vijf klassen van Individual Securities en één klasse van Basket Securities.</p> <p>Het risico bij elke klasse Metal Security is als volgt.</p> <p>Individual Securities - 5 klassen Individuele Securities zijn voor uitgifte beschikbaar en elk ervan scheidt het risico voor een enkel onderliggend edel metaal dat ofwel goud in kluisen in Londen, zilver, platina, palladium of goud in kluisen in Zurich is.</p> <p>Basket Securities – 1 klasse Basket Securities is beschikbaar voor uitgifte die risico veroorzaakt voor een vast aantal Individual Securities van de Individual Metal Securities als volgt:</p> <table border="0" style="width: 100%;"> <tr> <td style="padding-left: 20px;">EFTS fysisch Platina Security</td> <td style="text-align: right; vertical-align: bottom;">0,1</td> </tr> <tr> <td style="padding-left: 20px;">EFTS fysisch Palladium Security</td> <td style="text-align: right; vertical-align: bottom;">0,2</td> </tr> <tr> <td style="padding-left: 20px;">EFTS fysisch Zilver Security</td> <td style="text-align: right; vertical-align: bottom;">1,2</td> </tr> <tr> <td style="padding-left: 20px;">EFTS fysisch Goud Security</td> <td style="text-align: right; vertical-align: bottom;">0,4</td> </tr> </table> <p><b>Specifieke mededeling bij uitgifte:</b></p> <p>De volgende preciseringen zijn toepasselijk op de Metal Securities die uitgegeven worden op grond van de definitieve voorwaarden.</p> <table border="0" style="width: 100%;"> <tr> <td style="padding-left: 20px;">Klasse:</td> <td style="padding-left: 20px;"><b>ETFS Physical Swiss Gold Securities</b></td> <td></td> </tr> <tr> <td style="padding-left: 20px;">LSE Code:</td> <td style="padding-left: 20px;">SGBS</td> <td></td> </tr> <tr> <td style="padding-left: 20px;">ISIN:</td> <td style="padding-left: 20px;">JE00B588CD74</td> <td></td> </tr> <tr> <td style="padding-left: 20px;">Gezamenlijk aantal metalen Securities van die klasse:</td> <td></td> <td style="text-align: right; vertical-align: bottom;">5004</td> </tr> <tr> <td style="padding-left: 20px;">Metaal waaraan de blootstellen:</td> <td style="padding-left: 20px;">goud in kluisen in Zurich</td> <td></td> </tr> </table> | EFTS fysisch Platina Security | 0,1 | EFTS fysisch Palladium Security | 0,2 | EFTS fysisch Zilver Security | 1,2 | EFTS fysisch Goud Security | 0,4 | Klasse: | <b>ETFS Physical Swiss Gold Securities</b> |  | LSE Code: | SGBS |  | ISIN: | JE00B588CD74 |  | Gezamenlijk aantal metalen Securities van die klasse: |  | 5004 | Metaal waaraan de blootstellen: | goud in kluisen in Zurich |  |
| EFTS fysisch Platina Security                         | 0,1  |  |                               |     |                                 |     |                              |     |                            |     |         |  |  |           |      |  |       |              |  |   |  |      |                                 |                           |  |
| EFTS fysisch Palladium Security                       | 0,2  |  |                               |     |                                 |     |                              |     |                            |     |         |  |  |           |      |  |       |              |  |   |  |      |                                 |                           |  |
| EFTS fysisch Zilver Security                          | 1,2  |  |                               |     |                                 |     |                              |     |                            |     |         |  |  |           |      |  |       |              |  |   |  |      |                                 |                           |  |
| EFTS fysisch Goud Security                            | 0,4  |  |                               |     |                                 |     |                              |     |                            |     |         |  |  |           |      |  |       |              |  |   |  |      |                                 |                           |  |
| Klasse:   | <b>ETFS Physical Swiss Gold Securities</b> |  |                               |     |                                 |     |                              |     |                            |     |         |  |  |           |      |  |       |              |  |   |  |      |                                 |                           |  |
| LSE Code:   | SGBS                                       |  |                               |     |                                 |     |                              |     |                            |     |         |  |  |           |      |  |       |              |  |   |  |      |                                 |                           |  |
| ISIN:   | JE00B588CD74                               |  |                               |     |                                 |     |                              |     |                            |     |         |  |  |           |      |  |       |              |  |   |  |      |                                 |                           |  |
| Gezamenlijk aantal metalen Securities van die klasse: |  | 5004   |                               |     |                                 |     |                              |     |                            |     |         |  |  |           |      |  |       |              |  |   |  |      |                                 |                           |  |
| Metaal waaraan de blootstellen:                       | goud in kluisen in Zurich                  |  |                               |     |                                 |     |                              |     |                            |     |         |  |  |           |      |  |       |              |  |   |  |      |                                 |                           |  |
| C.2   | Munt                                       | De Metal Securities worden uitgedrukt in Amerikaanse dollar.   |                               |     |                                 |     |                              |     |                            |     |         |  |  |           |      |  |       |              |  |   |  |      |                                 |                           |  |
| C.5   | Overdrachtsbeperkingen                     | Niet van toepassing; de Metal Securities zijn vrij overdraagbaar.  |                               |     |                                 |     |                              |     |                            |     |         |  |  |           |      |  |       |              |  |   |  |      |                                 |                           |  |
| C.8   | Rechten                                    | Een Metal Security geeft de Toegelaten Inschrijver het recht op terugkoop van het Effect en op het ontvangen van een hoeveelheid   |                               |     |                                 |     |                              |     |                            |     |         |  |  |           |      |  |       |              |  |   |  |      |                                 |                           |  |

metaal gelijk aan het gezamenlijk Recht op Metaal per Effect van de terug te kopen Metal Securities.

Een effectenhouder die geen Toegelaten Inschrijver is kan in bepaalde gevallen zijn effecten rechtstreeks bij de Emittent terugverkopen tegen cash geld dat bekomen wordt door de verkoop aan de relevante Bewaarder van een hoeveelheid metaal gelijk aan het Recht op Metaal van de teruggekochte effecten.

Er is een afzonderlijk Recht op Metaal voor elke klasse Individual Security.

Het Recht op Metaal per Effect voor elke klasse Metal Security is begonnen op de datum van de start van de verhandelingen op de London Stock Exchange en uiteengezet in de tabel hierna. De tabel toont ook het Recht op Metaal van elke klasse Individual Security op 2 juli 2014.

| Klasse Metal Security Metaal op | Recht op Metaal op begindatum | Recht op 2 juli 2014 |
|---------------------------------|-------------------------------|----------------------|
| ETFS Fysisch Goud               | 0,10 fijn troy ounce          | 0,097229894          |
| ETFS Fysisch Zilver             | 1,00 troy ounce               | 0,965303334          |
| ETFS Fysisch Platina            | 0,10 troy ounce               | 0,096530349          |
| ETFS Fysisch Palladium          | 0,10 troy ounce               | 0,096530349          |
| ETFS Fysisch Zwitsers Goud      | 0,10 fijn troy ounce          | 0,098240643          |

Elke Basket Security stelt bloot aan een vast bepaald aantal Individual Securities en het gewogen Recht op Metaal van die Individual Securities zoals ze in de Basket Security opgenomen zijn bedroeg op 2 juli 2014:

|                        |             |
|------------------------|-------------|
| ETFS Fysisch Goud      | 0,009653035 |
| TFS Fysisch Zilver     | 1,158364001 |
| ETFS Fysisch Platina   | 0,009653035 |
| ETFS Fysisch Palladium | 0,01930607  |

Een Metal Security is een gewaarborgde niet-gedateerde obligatie van de Vennootschap, die op gelijke voet staat met alle andere EFTS Metal Securities van dezelfde klasse. Effectenhouders hebben aanspraak op de activa van de klasse effecten waarvan ze Effectenhouder zijn.

**Specifieke mededeling bij uitgifte**

Het Recht op Metaal per Effect van de Metal Securities die uitgegeven zijn op grond van Final

Terms op uitgifte datum ervan is 10.0000000

C.11 Toelating

Er werd een aanvraag ingediend bij de Britse Noteringautoriteit voor alle Metal Securities die worden uitgegeven binnen de 12 maanden na de datum van dit Prospectus om te worden toegelaten op de Officiële Lijst en op de London Stock Exchange die werkzaam is als een Gereguleerde Markt, zodat al die Metal Securities mogen worden verhandeld op de Hoofdmarkt van de London Stock Exchange die deel uitmaakt van zijn Gereguleerde Markt voor beursgenoteerde effecten (gezien het effecten zijn die toegelaten zijn tot de Officiële Lijst). Het is de bedoeling van de Emittent dat alle Metal Securities die zijn uitgegeven na de datum van dit document ook mogen worden verhandeld op de Hoofdmarkt.

De Metal Securities andere dan de ETFS Physical Swiss Gold Securities zijn ook toegelaten tot de notering op de Gereguleerde Markt (Algemene Norm) (*Regulierter Markt [algemene norm]*) van de beurs van Frankfort (*Frankfurter Wertpapierbörse*), NYSE Euronext Paris, Euronext Amsterdam en de ETFplus markt van de Borsa Italiana S.p.A.

De ETFS Physical Swiss Gold Securities zijn ook toegelaten op de Gereguleerde Markt (Algemene Norm) (*Regulierter Markt [algemene norm]*) van de beurs van Frankfort (*Frankfurter Wertpapierbörse*) en op de ETFplus markt van de Borsa Italiana S.p.A.

**Specifieke mededeling bij uitgifte**

Er werd een aanvraag gedaan om Metal Securities die uitgegeven worden overeenkomstig de Final Terms te verhandelen op de Main Market van de London Stock Exchange, die deel uitmaakt van de Gereguleerde Markt voor ingeschreven securities (zijnde securities die op de officiële Lijst zijn toegelaten.)

Zulke Metal Securities zijn ook toegelaten op de notering op de Gereguleerde Markt (Algemene Norm) (*Regulierter Markt [algemene norm]*) van de beurs van Frankfort (*Frankfurter Wertpapierbörse*),

Zulke Metal Securities zijn ook toegelaten op de notering op de ETFplus markt van de Borsa Italiana S.p.A.

C.12 Minimale coupure

Elke Metal Security heeft een nominale waarde (gekend als het “**Principal Amount**” of “**Hoofdbedrag**”, dat de minimumwaarde is voor een Metal Security van het relevante type, als volgt:

|                                   |                            |
|-----------------------------------|----------------------------|
| <b>Types van Metal Securities</b> | <b>Het Hoofdbedrag is:</b> |
|-----------------------------------|----------------------------|

|                            |           |
|----------------------------|-----------|
| ETFS Fysisch Platina       | US\$20,00 |
| ETFS Fysisch Palladium     | US\$5,00  |
| ETFS Fysisch Zilver        | US\$2,00  |
| ETFS Fysisch Goud          | US\$10,00 |
| ETFS Fysisch PM Basket     | US\$9,40  |
| ETFS Fysisch Zwitsers Goud | US\$10,00 |

**Specifieke mededeling bij uitgifte**

Het Hoofdbedrag voor elk van de Metal Securities uitgegeven in overeenstemming met de Final Terms is als volgt:

|                              |                          |
|------------------------------|--------------------------|
| Klasse van de Metal Security | ETFS Physical Swiss Gold |
| Hoofdbedrag                  | 10.0000000               |

C.15 De waarde van de belegging wordt beïnvloed door de waarde van de onderliggende instrumenten.

Voor elke Metal Security publiceert de Emittent een Recht op Metaal per Effect en geen waarde uitgedrukt in geld. Zoals al hoger uiteengezet is het Recht op Metaal per Effect van elke Metal Security een fysische hoeveelheid edel metaal waarop een Metal Security de Effectenhouder bij terugbetaling recht geeft. De hoeveelheid edel metaal goud bewaard ten aanzien van elke Metal Security zal dagelijks verminderen met de beheerskosten (die de Emittent aan ManJer betaalt voor de diensten die deze levert).

Toegelaten Inschrijvers scheppen of verkopen Metal Securities van elke klasse rechtstreeks met de Emittent tegen het Recht op Metaal van die klasse op de bedoelde datum.

De waarde in geld van een Metal Security kan worden berekend door het vermenigvuldigen van het gepaste Recht op Metaal per Effect met de geldwaarde van een troy ounce (in het geval van zilver, platina of palladium) of van fijn troy ounce (in het geval van goud) van het onderliggend fysisch edel metaal. Die geldwaarde van een Metal Security zal op en af variëren met de geldwaarde van het bedoelde fysisch edel metaal. Door het feit van de dagelijkse vermindering van het Recht op Metaal per Effect zal er, op een dag waarop de geldwaarde van het onderliggende edel metaal niet bewogen heeft, toch een vermindering zijn van de geldwaarde van de Metal Securities, gezien de hoeveelheid fysisch edel metaal dat ze vertegenwoordigen verminderd is met de vergoedingen die voor die dag toepasselijk zijn.

Elke Effectenhouder kan geld voor zijn Metal Securities krijgen door de verkoop van zijn Metal Securities op een van de beurzen waar deze tot verhandeling toegelaten zijn (onderworpen aan de aftrek van de kosten voor zulke verkoop) of door privé verkooptransacties.

- C.16 Eindvervaldag Niet van toepassing; de Metal Securities zijn niet-gedateerde effecten en hebben geen specifieke eindvervaldag.
- C.17 Betaling
- CREST**  
De Emittent is een deelnemende emittent in CREST, een papierloos systeem voor de betaling van overdrachten en het houden van effecten en Metal Securities worden uitgegeven en teruggekocht via het CREST systeem.  
Overdrachten van effecten op de London Stock Exchange worden gewoonlijk via CREST betaald.
- Betaling bij creatie en terugkoop**  
De standaard betalingscyclus van verhandeling op de London Stock Exchange is gewoonlijk drie kalenderdagen (T+3) maar met uitwerking vanaf 6 oktober 2014 wordt die verwacht te worden verminderd tot twee werkdagen (T+2). Bij creatie of terugkoop van de Metal Securities, zal de betaling (wanneer aan bepaalde voorwaarden is voldaan) gebeuren op de derde werkdag (of, met uitwerking vanaf de datum van de verandering van de betalingscyclus die verwacht wordt op of voor 6 oktober (de T+2 uitvoeringsdatum)) zijnde de datum die als zodanig door de Emittent erkend wordt, de tweede werkdag na de ontvangst van de betrokken aanvraag voor creatie of terugkoop. Een Metal Security zal enkel worden uitgegeven bij ontvangst van een geldig Aanvraagformulier en nadat het beschouwde edel metaal naar de Rekeningen van de Initiale Bewaarder of de Zwitserse Goudbewaarder werd overgedragen (naar gelang van het geval). Een Metaal Security zal enkel worden geannuleerd bij ontvangst van een geldige terugkoopaanvraag en bij levering van de relevante Metal Securities aan de Administrateur. Vervolgens zal het edel metaal worden overgedragen uit de rekeningen van de Mandataris aan de Initiale Bewaarder of de Zwitserse Goudbewaarder (naar gelang van het geval).
- Vereffening op Euronext ESES**  
Betalingen op de Euronext markten in Frankrijk en Nederland worden uitgevoerd door Euroclear Settlement for Euronext-zone Securities ("ESES") platform voor alle Metal Securities op de lijst van NYSE Euronext Paris of NYSE Euronext Amsterdam staan en ze zullen worden uitgevoerd op het enkel orderboek gehouden bij NYSE Paris, de referentiemarkt. .
- Vereffening op de beurs van Frankfurt**  
Om de Metal Securities goed te kunnen leveren op de beurs van Frankfurt, zal Clearstream Banking Aktiengesellschaft ("**Clearstream**"), voor elke serie en het relevante aantal effecten, een Wereldwijd Toondercertificaat uitgeven (elk een "**Wereldwijd**



**Toondercertificaat")** opgesteld in de Duitse taal en gecreëerd onder de Duitse wet. Telkens wanneer het aantal Metal Securities vertegenwoordigd door het Wereldwijd Toondercertificaat van een klasse verandert, zal Clearstream het relevante Wereldwijd Toondercertificaat in overeenstemming met wijzigen.

**Vereffening op de Borsa Italiana**

Alle Metal Securities die op de Borsa Italiana S.p.A. worden verhandeld komen in aanmerking voor betaling via de gebruikelijke betalingssystemen van Monte Titoli S.p.A. op de depositorekeningen die werden geopend bij Monte Titoli S.p.A.

**Vereffening op de beurs van Frankfurt**

Om de Metal Securities goed te kunnen leveren op de beurs van Frankfurt, zal Clearstream Banking Aktiengesellschaft ("Clearstream"), voor elke serie en het relevante aantal Energie-effecten, een Wereldwijd Toondercertificaat uitgeven (elk een "Wereldwijd Toondercertificaat") opgesteld in de Duitse taal en gecreëerd onder de Duitse wet. Telkens wanneer het aantal Metal Securities vertegenwoordigd door het Wereldwijd Toondercertificaat van een klasse verandert, zal Clearstream het relevante Wereldwijd Toondercertificaat in overeenstemming met de wijzigingen.

**Vereffening op de Borsa Italiana S.p.A.**

Alle Metal Securities die op de Borsa Italiana S.p.A. worden verhandeld komen in aanmerking voor betaling via de gebruikelijke betalingssystemen van Monte Titoli S.p.A. op de depositorekeningen die werden geopend bij Monte Titoli S.p.A.

C.18 Beschrijving  
rendement

Een Effectenhouder (op voorwaarde een Goedgekeurd Inschrijver te zijn of in zekere andere beperkte gevallen) heeft het recht om de terugkoop van een Metal Security te vragen en een hoeveelheid edel metaal te ontvangen gelijk aan het Recht op Metaal op de toepasselijke datum van betaling

De Metal Securities leveren geen interest op. Het bedrag van de opbrengst van de belegger (in termen van metaal) is gelijk aan het verschil tussen: a) het Recht op Metaal tegen hetwelk de relevante Metal Securities uitgegeven zijn; en b) het Recht op Metaal tegen hetwelk de relevante Metal Securities teruggekocht worden.

Beleggers andere dan Goedgekeurde Inschrijvers kunnen Metal

Securities kopen in elk van de beurzen waar ze tot verhandeling toegelaten zijn of in privé transacties (OTC). Voor een belegger die op de secundaire markt koopt is het bedrag van de opbrengst gelijk aan het verschil tussen a) de 'aanbod prijs' tegen dewelke de relevante Metal Securities gekocht zijn; en b) 'de aanbiedingsprijs' tegen dewelke de Metal Securities daarna verkocht worden.

***Specifieke mededeling bij uitgifte***

De volgende kenmerken zijn van toepassing op de Metal Securities uitgegeven in overeenstemming met de final terms:

Edele metalen waarop de Metal Securities van die klasse steunen:  
goud in kluisen in Zurich

C.19 Definitieve prijs /  
uitoefenprijs

De terugkoop van Metal Securities bij de Emittent zal gebeuren in ruil voor het relevante metaal gelijk aan het Recht op Metaal van de Metal Securities die teruggekocht worden.

***Specifieke mededeling bij uitgifte:***

goud in kluisen in Zurich

C.20 Type  
onderliggende  
waarden en waar  
men informatie  
over de  
onderliggende  
waarden kan  
vinden

De onderliggende activa voor de Metal Securities, die ze waarborgen, zijn fysieke staven van het overeenkomstig edel metaal die in naam van de Mandataris voor de Effectenhouders in de beveiligde kluisen in de lokalen van de Initiale Bewaarder of de Zwitserse Goudbewaarder (of van een subbewaarder of hun gedelegeerde) worden bewaard.

Al dat edel metaal voldoet aan de normen voor "Goede Levering" van de LBMA (in het geval van goud of zilver) en de LPPM (in het geval van platina of palladium) betreffende zuiverheid en gewicht van elke staaf, zodat die staven in aanmerking komen als goed geleverde staven.

***Specifieke mededeling bij uitgifte:***

Het type van de waarborg van de Metal Securities die uitgegeven worden op grond van de Final Terms: goud in kluisen in Zurich

Al dat edel metaal voldoet aan de normen voor "Goede Levering" van de LBMA. Meer informatie in verband met goud kunt u vinden op de website van de LMBA op [www.lbma.org.uk](http://www.lbma.org.uk).

**SECTIE D -  
Risico's**

D.2 Belangrijkste  
risico's van de  
Emittent

De Emittent is een Emittent met een speciaal doel die werd opgericht om op de beurs verhandelbare effecten (exchange traded commodities ETCs) uit te geven die gewaarborgd zijn door de

activa, maar die geen andere activa heeft dan wat hij aanhoudt als waarborg van de Metal Securities.

De bedragen die een effectenhouder zou kunnen ontvangen na een eis tegen de Emittent zijn bijgevolg beperkt tot de opbrengst van de uitvoering op het gewaarborgde eigendom van de categorie Metal Securities van de effectenhouder en gezien de Emittent een special vehicle is, alleen gevormd met het doel Metal Securities uit te geven, en gezien de Metal Securities niet door enig andere persoon gewaarborgd zijn, zou de Emittent geen andere activa hebben waartegen de Effectenhouder een eis zou kunnen stellen. Indien de nieuwe opbrengst van de fysische edele metalen gehouden in de rekeningen van de Mandataris bij de Bewaarders ten aanzien van de klasse onvoldoende zijn om alle verplichtingen na te komen ten aanzien van de Individuele Securities van die klasse (en de Basket Securities in de mate dat ze notioneel Individuele Securities van die klasse omvatten) en alle bedragen die prioritair gerangschikt zijn voor zulke verplichtingen en betalingen onder het Trust Instrument en de Security Deed, zullen de verplichtingen van de Emittent beperkt zijn tot de netto opbrengst van de betaling van dat edel metaal.

In zulke omstandigheden zullen de activa van de Emittent (als er zijn) niet beschikbaar zijn om enig tekort aan te vullen en de rechten van de relevante Effectenhouders om verder bedragen te ontvangen op grond van zulke verplichtingen zullen uitgedoofd zijn en geen van de Effectenhouders of de Mandataris kunnen enige verdere actie ondernemen om zulke bedragen te krijgen. Ingeval dat de netto opbrengst van de uitvoering op het edele metaal onvoldoende is om het aan de Effectenhouder betaalbaar bedrag te betalen zal de effectenhouder een verlies lijden.

D.6 Voornaamste risico's van Metal Securities

Prestaties uit het verleden vormen geen indicatie van de verwachte prestaties en een belegging in Metal Securities kan onzeker zijn. Bijgevolg kunnen beleggers de waarde van hun belegging geheel of gedeeltelijk verliezen.

- Toegang tot de kluizen van de Initiale Bewaarder, de Zwitserse Goudbewaarder of een van hun subbewaarders of gedelegeerden zou beperkt kunnen worden door natuurlijke gebeurtenissen, zoals een overstroming of door menselijke acties, zoals een terroristische aanval. De Initiale Bewaarder en de Zwitserse Goudbewaarder of hun subbewaarders of gedelegeerden hebben geen verplichting om die edele metalen te verzekeren tegen verlies, diefstal of schade en de Emittent is niet van plan zich te verzekeren tegen dergelijke risico's. Dienovereenkomstig bestaat er een risico dat de onderliggende edele metalen van de Metal Securities worden verloren, gestolen of beschadigd en dat de Emittent niet zou

kunnen voldoen aan zijn verplichtingen met betrekking tot de Metal Securities, wat aanleiding zou geven tot verlies voor de Effectenhouders.

- Investeerders zijn afhankelijk van de aanwezigheid van Goedgekeurde Inschrijvers die de markt in Metal Securities vormen, om het opsporen van vergissingen te minimaliseren en de investeerders liquiditeiten te bezorgen. Als er geen zulke markten worden gemaakt kan het voor een Effectenhouder moeilijk zijn om zijn Metal Securities te verkopen, wat tot een verlies zou kunnen leiden.

- De Emittent kan op elk ogenblik een vervroegde terugkoop van Metal Securities aan de Effectenhouders opleggen, wat als gevolg kan hebben dat een belegging in Metal Securities vroeger wordt teruggekocht dan gewenst, (i) middels een schriftelijke opzeggingstermijn van 30 dagen door de Emittent aan alle Effectenhouders van een bepaalde klasse of bepaalde klassen van Metal Security; of (ii) indien de Metal Securities die verplicht terugverkoopbaar zijn in het bezit zijn van een Effectenhouder die aan de Emittent geen bewijs kan leveren van hun status. Zulke vervroegde terugbetaling zou ertoe kunnen leiden dat een belegger een belasting zou moeten dragen waaraan hij anders niet zou onderworpen zijn en/of als de terugbetaling komt op een ogenblik dat de geldwaarde van de teruggenomen Metal Securities lager is dan de Metal Securities waarde wanneer ze aangekocht door de Effectenhouder werden en dan zou de Effectenhouder een verlies kunnen lijden.

#### **SECTIE E – Aanbod**

E.2b Voorwaarden van het aanbod

Niet van toepassing; de redenen voor het aanbod en aanwending van de winst zijn niet verschillend van het maken van winst en/of van hedging.

E.3 Algemene voorwaarden van het aanbod

De Metal Securities worden door de Emittent enkel beschikbaar gemaakt voor intekening door Goedgekeurde Inschrijvers die een geldige aanvraag hebben ingediend en die een hoeveelheid edele metalen gelijk aan het globale Recht op Metaal per Effect van de gevraagde Metal Securities hebben geleverd op een rekening van de Initiale Bewaarder of de Zwitserse Goudbewaarder (naargelang van het geval) en de Metal Securities zullen pas worden uitgegeven nadat een hoeveelheid edel metaal gelijk aan het Recht op Metaal per Effect van het relevante type van de aangevraagde Metal Securities op de rekeningen van de Mandataris bij de Initiale Bewaarder of bij de Zwitserse Goudbewaarder werd overgemaakt (naar gelang van het geval). Een Goedgekeurde Inschrijver moet ook aan de uitgever een inschrijvingsvergoeding betalen van \$500.

Alle aanvragen voor Metal Securities die worden ontvangen tot uiterlijk 4.30 p.m. Londense tijd op een werkdag, zullen er doorgaans toe leiden dat de Goedgekeurde Inschrijver binnen 3 werkdagen als houder van de Metal Securities worden geregistreerd, voor aanvragen gekregen vroeger dan de T+2 Implementation day of twee werkdagen voor de aanvragen ontvangen op of na de T+2 Implementation datum.

E.4 Materiële of strijdige belangen

Dhr Tuckwell en dhr Roxburgh (die bestuurders van de Emittent zijn), zijn ook bestuurders van ManJer en elke Bestuurder van de Emittent (andere dan dhr Weeks) is ook bestuurders van HoldCo – de enige aandeelhouder van de Emittent. De heer Tuckwell is ook een directeur en een aandeelhouder van ETFSL en dhr Roxburgh is Hoofd Financies van ETFSL. De Bestuurders zijn van mening dat er geen huidige of toekomstige belangenconflicten bestaan tussen de plichten van de directie en/of leden van de administratieve, beherende en toezichhoudende organen van de Emittent tegenover de Emittent en de privébelangen en/of andere plichten die zij hebben.

De Bestuurders van de Emittent nemen ook het bestuur waar bij andere emittenten van beursgenoteerde grondstoffen die eigendom zijn van HoldCo.

E.7 Kosten

De Emittent legt de volgende kosten ten laste van de beleggers:

Aan de Goedgekeurde Inschrijvers alleen:

- De Emittent rekent een vergoeding aan van £500 per aanvraag voor de uitgifte of terugkoop die rechtstreeks met de Emittent wordt uitgevoerd; en

Aan alle Effectenhouders:

- De Emittent rekent een beheersvergoeding (door dagelijkse aftrek van het "Recht op Metaal per Effect") van:
  - 0,39% per jaar aan houders van ETFS Fysisch Goud Securities of Zwisers Fysisch Goud Securities
  - 0,49% per jaar aan houders van ETFS Fysisch Zilver Securities, ETFS Fysisch Platina Securities en ETFS Fysisch Palladium Securities
  - een geschatte vergoeding van 0,44% per jaar voor de houders van ETFS Fysisch PM Basket Securities (zijnde het gezamenlijke Recht op Metaal van de Individuele Securities waaruit ze theoretisch af en toe worden samengesteld)

De Emittent zal aan de beleggers geen andere kosten aanrekenen. Indien een belegger de Metal Securities van een financiële

tussenpersoon koopt beschouwt de Emittent dat de kosten die door zulke financiële tussenpersoon met betrekking tot de verkoop van Metal Securities aan een investeerder aangerekend wordt rond 0,15 percent van de waarde zal bedragen van de Metal Securities die aan die belegger zijn verkocht.

***Specifieke mededeling bij uitgifte:***

|                         |       |
|-------------------------|-------|
| Inschrijvingsvergoeding | £500  |
| Terugkoopvergoeding     | £500  |
| Beheersvergoeding       | 0.39% |